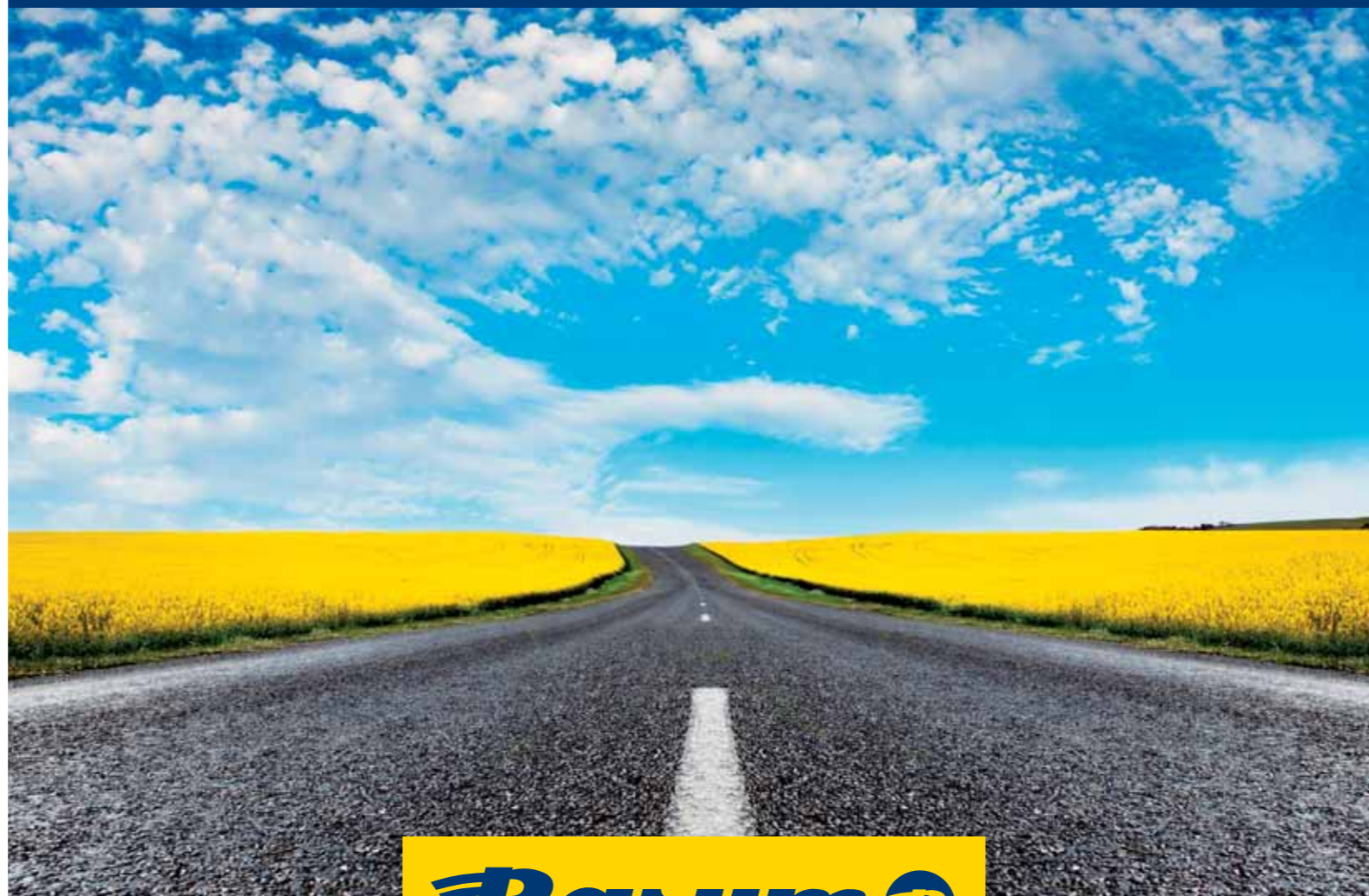


Pneumatiky pro nákladní automobily, autobusy a přípojná vozidla

Katalog pneumatik

Doporučení pro prořezávání
Technické informace



Barum 

Barum FRONT – Řídicí náprava

BF 15

Ekonomický koncept pro regionální a dálkovou dopravu.

Díky inovované běhounové směsi snižuje valivý odpor a tím spotřebu paliva.

Počítačem navržený profil dezénu a kostry pláště výrazně zlepšuje handling pneumatiky.

Speciální tvar drážek zabraňuje zasekávání kamínků a chrání tím životnost kostry.



265/70 R 19.5 136/134 M ¹⁾
295/80 R 22.5 152/148 M ²⁾
315/80 R 22.5 154/150 M (156/150 L) ²⁾

Prořezávání:



Hloubka (mm) Šířka (mm)
¹⁾ 3.0 10.0
²⁾ 3.5 10.0

BF 15

Ekonomický koncept pro regionální a dálkovou dopravu.

Díky inovované běhounové směsi snižuje valivý odpor a tím spotřebu paliva.

Počítačem navržený profil dezénu a kostry pláště výrazně zlepšuje handling pneumatiky.

Speciální tvar drážek zabraňuje zasekávání kamínků a chrání tím životnost kostry.



315/70 R 22.5 152/148 L (154/150 K)

Prořezávání:



Hloubka (mm) Šířka (mm)
3.0 10.0

BF 14

Velké množství jemných lamel garantuje dobrou přilnavost, i na mokřem povrchu.

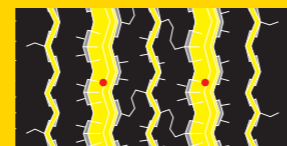
Široká dezénová plocha snižuje opotřebení a zvyšuje životnost.

Tuhé kompaktní rameno pláště přináší zvýšenou odolnost.



205/75 R 17.5 124/122 M ¹⁾
215/75 R 17.5 126/124 M ²⁾
235/75 R 17.5 132/130 L ¹⁾

Prořezávání:



Hloubka (mm) Šířka (mm)
¹⁾ 2.5 A: 7.0 - 8.0;
²⁾ 2.0 B: 3.0 - 4.0

BC 31 Road City

Specialista na městské autobusy.

Zesílená bočnice zajišťuje odolnost proti poškození pneumatiky.

Vynikající kilometrový výkon a tiché odvalování pneumatiky.

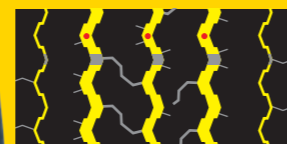
Pásový dezén se vyznačuje rovnoměrným opotřebením a tichou jízdou.

Vhodná na všechny osy vozidel.



275/70 R 22.5 148/145 J (151/148 E)

Prořezávání:



Hloubka (mm) Šířka (mm)
3.0 10.0

Barum FRONT – Řídicí náprava

BF 13

Pneumatika vhodná pro aplikaci na záběrových i řídicích nápravách těžkých nákladních automobilů.

Letní pásový dezén je určený pro provoz na silnicích.

Dobré vedení na mokru.



11.00 R 20 150/146 K
12.00 R 20 154/149 K

Prořezávání:



Hloubka (mm) Šířka (mm)
3.5 5.0; 13.0

BF 12

Pneumatika určená pro silniční a dálniční provoz těžkých nákladních automobilů a autobusů.

Speciální tvar drážek zabraňuje zasekávání kamínků a chrání tím životnost kostry.

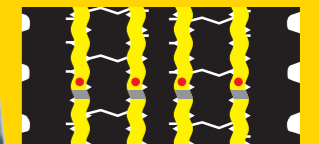
Pásový dezén je vhodný především pro řídicí nápravy.

Nízký valivý odpor a provozní hlučnost.



11 R 22.5 148/145 L
12 R 22.5 152/148 L (150/148 M)

Prořezávání:



Hloubka (mm) Šířka (mm)
3.5 14.0

NR 32

Vhodná pro montáž na všechny nápravy.

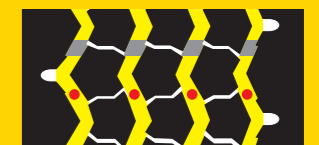
Pásový dezén vhodný pro silniční provoz.

Doporučená především pro řídicí nápravy nákladních automobilů.



11.00 R 20 149/145 K

Prořezávání:



Hloubka (mm) Šířka (mm)
3.5 7.0 - 8.0

Barum DRIVE – Záběrová náprava

BD 23

Široké, příčně orientované drážky přinášejí dobrý záběr.

Široká dezénová plocha poskytuje mimořádný kilometrový výkon.

Otevřená ramenní oblast přináší výborné samočisticí vlastnosti.

Typ dezénu umožňuje celoroční využití.



215/75 R 17.5 126/124 M

Prořezávání:



Hloubka (mm) Šířka (mm)
2.5 7.0 - 8.0

BD 22

Ekonomický koncept pro regionální a dálkovou dopravu.

Vysoký kilometrový výkon díky širokému dezénu a zlepšené běhounové směsi.

Výborné záběrové vlastnosti.

Uzavřený profil ramenních drážek zajišťuje tiché odvalování pneumatiky.

Rovnoměrnější opotřebení díky zlepšenému profilu a novému tvaru bloků dezénu.



295/80 R 22.5 152/148 M
315/80 R 22.5 154/150 M (156/150 L)
315/70 R 22.5 152/148 L (154/150 K)
12 R 22.5 152/148 L

Prořezávání:



Hloubka (mm) Šířka (mm)
3.5 8.0 - 10.0

BD 21

Pneumatika pro záběrové nápravy těžkých nákladních automobilů a autobusů.

Záběrový dezén je určený pro provoz na silnicích i dálnicích.

Vynikající adheze k vozovce i za zhoršených klimatických podmínek umožňuje úspěšné celoroční použití.



11 R 22.5 148/145 L

Prořezávání:



Hloubka (mm) Šířka (mm)
3.5 8.0 - 10.0

NR 55

Osvědčený záběrový dezén pro kombinovaný a středně těžký provoz.

Vhodný především pro záběrové nápravy.

Odolný proti mechanickému poškození.



11.00 R 20 150/146 K

Prořezávání:



Hloubka (mm) Šířka (mm)
4.0 15.0

Barum TRAILER – Přívěsy/návěsy

BT 43

Ekonomický koncept pro regionální a dálkovou dopravu.

Moderní nákladní pneumatika určená pro návěsy a přívěsy operující v regionální a dálkové dopravě.

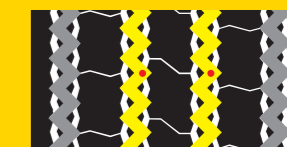
Čtyři obvodové drážky inovovaného dezénu zaručují výborné vedení v přímém směru.

Široká běžná plocha, robustní ramenní oblast a modernizace nárazníkové oblasti zlepšuje chování pneumatiky při jízdě v zatáčkách.



215/75 R 17.5 135/133 J ¹⁾
235/75 R 17.5 143/141 J ²⁾
245/70 R 17.5 143/141 J ²⁾
265/70 R 19.5 143/141 J ³⁾
385/65 R 22.5 160/ - K ⁴⁾
425/65 R 22.5 165/ - K ⁴⁾
445/65 R 22.5 169/ - K ⁵⁾

Prořezávání:



Hloubka (mm) Šířka (mm)
¹⁾ 2.5 10.0
²⁾ 3.0 10.0

Prořezávání:



Hloubka (mm) Šířka (mm)
³⁾ 3.0 10.0
⁴⁾ 3.5 12.0
⁵⁾ 4.0 12.0

NR 52

Pneumatika nabízí optimální pevnost s maximálními možnostmi zatížení.

Letní pásový dezén určený pro silniční provoz na všech nápravách přípojných vozidel.



365/80 R 20 160/ - K

Prořezávání:



Hloubka (mm) Šířka (mm)
3.0 14.0

Barum UNIVERSAL – Universální použití

BU 54

Moderní konstrukce kostry zajišťuje vyšší protektorovatelnost a odolnost proti mechanickému poškození.

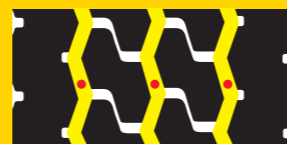
Optimální přenos záběrových a brzdných sil díky moderní koncepci dezénu.

Vynikající handling i v terénu díky širokým drážkám a mohutným záběrovým blokům.



315/80 R 22.5 156/150 K
12 R 22.5 152/148 K

Prořezávání:



Hloubka (mm) Šířka (mm)
3.5 10.0

BU 53

Díky optimalizované dezénové konstrukci nedochází k zasekávání kamínek.

Pevná ramena zajišťují stabilitu pneumatiky ve všech směrech.

Optimalizovaná směs použitá v bočnici pneumatiky se vyznačuje vyšší odolností proti mechanickému poškození.



11 R 22.5 148/145 K

Prořezávání:



Hloubka (mm) Šířka (mm)
4.0 A:10.0; B:8.0

BU 52

Univerzální dezén pásového charakteru vhodný pro silniční a částečně i kombinovaný provoz.

Vhodná pro řídicí a záběrové nápravy nákladních automobilů.



13 R 22.5 154/150 K

Prořezávání:



Hloubka (mm) Šířka (mm)
3.5 14.0

Barum UNIVERSAL – Universální použití

BU 51

Pneumatika určená pro kombinovaný provoz těžkých nákladních automobilů s převahou silničních aplikací.

Dezén je vhodný především pro provoz na záběrových nápravách, lze jej však použít i na celém vozidle.

Velmi dobrý přenos záběrových a brzdných sil.



12.00 R 20 154/149 K

Prořezávání:



Hloubka (mm) Šířka (mm)
4.0 12.0

BU 49

Speciální plášť určený pro provoz na řízených i na poháněných nápravách těžkých nákladních vozidel pohybujících se ve smíšeném a terénním provozu.

Moderní koncepce konstrukce kostry pláště dává záruku vysoké protektorovatelnosti pláště.



385/65 R 22.5 160 K

Prořezávání:



Hloubka (mm) Šířka (mm)
3.5 13.0

Barum SPECIAL – Speciální použití

BS 73

Moderní konstrukce kostry zajišťuje vyšší protektorovatelnost a odolnost proti mechanickému poškození.

Vynikající přenos záběrových sil díky mohutným záběrovým blokům a širokým dezénovým drážkám zajišťujícím samočistitelnost.

Žebra spojující dezénové bloky zvětšují jejich pevnost a brání před zatrháváním jednotlivých bloků dezénu.



315/80 R 22.5 156/150
12 R 22.5 152/148

Prořezávání:



Hloubka (mm) Šířka (mm)
3.5 10.0

BS 72

Speciální dezénová směs zvyšuje odolnost pneumatiky proti mechanickému poškození.

Speciální tvar dezénových bloků společně s hlubokými dezénovými drážkami poskytují pneumatice vysoké záběrové vlastnosti i na velmi těžkém terénu.



13 R 22.5 154/150 K

Prořezávání:



Hloubka (mm) Šířka (mm)
3.0 6.0 - 8.0

BS 71

Spolehlivá pneumatika pro záběrové nápravy vhodná do těžkého terénu.

Spojené centrální žebro dodává pneumatice vysokou odolnost proti poškození.

Otevřená struktura dezénových bloků zajišťuje dobré záběrové a brzděné vlastnosti.



12.00 R 20 154/149 K

Prořezávání:



Hloubka (mm) Šířka (mm)
4.0 17.0

Barum SPECIAL – Speciální použití

BS 49

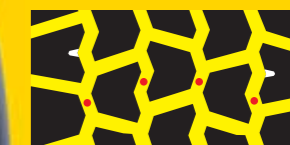
Terénní dezén určený pro kombinovaný a středně těžký provoz.

Určený především pro zadní záběrové nápravy, lze však použít i na nápravy řídicí.



445/65 R 22.5 169/ - K

Prořezávání:



B B A B A B A B B
Hloubka (mm) Šířka (mm)
3.5 A: 15; B: 13

Technická data

| Rozměr | Provozní značení | | | | | Ráfek | | Rozměr pneumatiky | | | | | | Nosnost pneumatiky (kg) na osu při huštění ³⁾ v kPa (psi) | | | | | | | | | | | | |
|---------------|------------------|---------------------|----|--|---------------------|----------------------|------------------------------|-----------------------------------|----------|-------------------|----------------|----------------------|----------------------|--|--------|--------------|--------------|--------------|--------------|----------------|----------------|----------------|--------------|---------------|-----------|--|
| | Dezén | LI/S1 ¹⁾ | PR | Index rychlosti a referenční rychlost (km/h) | TT/TL ²⁾ | Šířka ráfku | Vzdálenost mezi středů ráfků | Maximální běžná hodnota v provozu | | Nové | | Stat. radius ± 1,5 % | Odvalený obvod ± 2 % | Index nosnosti LI | Montáž | 450 (65) | 500 (73) | 550 (80) | 600 (87) | 650 (94) | 700 (102) | 750 (109) | 800 (116) | 850 (123) | 900 (131) | |
| | | | | | | | | Šířka | Vnější Ø | Šířka + 1 % | Vnější Ø ± 1 % | | | | | | | | | | | | | | | |
| 6.50 R 20 | NR 21 | 115/113 L | 10 | L 120 | TL | 4.50 | 200 | 186 | 874 | 180 | 860 | 406 | 2640 | 115 | J | 2065 | 2250 | 2430 | | | | | | | | |
| | NR 36 | 115/113 L | 10 | L 120 | TL | 5.00 5.50 | 206 212 | 186 198 | | 186 192 | | | | 113 | D | 3915 | 4260 | 4600 | | | | | | | | |
| 11.00 R 20 | BF 13 | 150/146 K | 16 | K 110 | TT | 7.33 | 321 | 290 | | 279 | | | | 150 | J | | 4380 | 4725 | 5070 | 5405 | 5735 | 6060 | 6380 | 6700 | | |
| | NR 32 | 149/145 K | 16 | K 110 | TT | 7.50 | 323 | 292 | | 281 | | | | 149 | J | | 4460 | 4815 | 5160 | 5505 | 5840 | 6170 | 6500 | | | |
| | NR 55 | 150/146 K | 16 | K 110 | TT | 8.00 8.50 9.00 | 329 335 340 | 297 302 307 | 1104 | 286 291 261 | 1082 | 498 | 3295 | 146 145 | D D | 7845 7960 | 8470 8595 | 9080 9215 | 9680 9820 | 10270 10420 | 10855 11015 | 11430 11600 | 12000 | | | |
| 12.00 R 20 | BF 13 | 154/149 K | 18 | K 110 | TT | 7.33 | 346 | 307 | | 301 | | | | 154 | J | | 4905 | 5290 | 5675 | 6050 | 6420 | 6785 | 7140 | 7500 | | |
| | BU 51 | 154/149 K | 18 | K 110 | TT | 8.00 | 354 | 314 | | 308 | | | | 149 | D | 8500 | 9175 | 9835 | 10485 | 11125 | 11760 | 12380 | 13000 | | | |
| | BS 71 | 154/149 K | 18 | K 110 | TT | 8.50 9.00 | 350 366 | 319 324 | 1146 | 313 318 | 1122 | 515 | 3420 | 145 | D | | | | | | | | | | | |
| 365/80 R 20 | NR 52 | 160/ - K | 20 | K 110 | TL | 10.00 | 0 | 379 | 1116 | 348 | 1092 | 501 | 3310 | 160 | J | | 5620 | 6065 | 6505 | 6935 | 7360 | 7775 | 8190 | 8595 | 9000 | |
| 245/70 R 17.5 | BT 43 | 143/141 J | 20 | J 100 | TL | 6.75 7.50 | 270 279 | 250 258 | 803 | 240 248 | 789 | 360 | 2390 | 143 141 | J J | 3405 6435 | 3675 6945 | 3940 7445 | 4200 7935 | 4455 8420 | 4710 8900 | 4955 9370 | 5205 9835 | 5450 10300 | | |
| 205/75 R 17.5 | BF 14 | 124/122 M | | M 130 | TL | 5.25 6.00 6.75 | 222 231 239 | 205 213 221 | 765 | 197 204 212 | 753 | 353 | 2295 | 124 122 | J D | 2125 3985 | 2310 4335 | 2495 4680 | 2675 5015 | 2850 5350 | 3025 5675 | 3200 6000 | | | | |
| 215/75 R 17.5 | BF 14 | 126/124 M | | M 130 | TL | 6.00 | 239 | 220 | 779 | 211 | 767 | 359 | 2340 | 135 | J | | 2850 | 3075 | 3295 | 3515 | 3730 | 3940 | 4150 | 4360 | | |
| | BD 23 | 126/124 M | | M 130 | TL | 6.75 | 246 | 228 | | 219 | | | | 126 | J | 2385 | 2595 | 2800 | 3005 | 3200 | 3400 | 3600 | 3800 | 4000 | | |
| | BT 43 | 135/133 J | | J 100 | TL | | | | | | | | | 133 | D | 4490 | 4885 | 5275 | 5655 | 6030 | 6400 | 6775 | 7150 | 7525 | | |
| 235/75 R 17.5 | BF 14 | 132/130 L | | L 120 | TL | 6.75 7.50 | 262 271 | 242 250 | 811 | 233 241 | 797 | 373 | 2430 | 143 132 | J J | 2520 | 3405 2745 | 3675 2960 | 3940 3175 | 4200 3385 | 4455 3590 | 4710 3795 | 4955 4000 | 5205 4000 | 5450 | |
| | BT 43 | 143/141 J | | J 100 | TL | | | | | | | | | 141 130 | D D | 4795 | 6435 5215 | 6945 5630 | 7445 6035 | 7935 6435 | 8420 6825 | 8900 7215 | 9370 7600 | 9835 7600 | 10300 | |
| 265/70 R 19.5 | BF 15 | 136/134 M | | M 130 | TL | 6.75 7.50 | 286 295 | 264 272 | 881 | 254 262 | 867 | 401 | 2645 | 143 136 | J J | 2975 | 3560 3235 | 3845 3495 | 4120 3745 | 4395 3995 | 4665 4235 | 4930 4480 | 5190 4810 | 5450 | | |
| | BT 43 | 143/141 J | | J 100 | TL | 7.50 8.25 | 295 303 | 272 282 | 881 | 262 270 | 867 | 396 | 2645 | 141 134 | D D | 5635 | 6735 6130 | 7270 6615 | 7795 7090 | 8310 7560 | 8815 8020 | 9315 8480 | 9810 | 10300 | | |
| 385/65 R 22.5 | BU 49 | 160/ - K | | K 110 | TL | 11.75 | 0 | 405 | 1092 | 389 | 1072 | 495 | 3250 | 160 | J | 5165 | 5620 | 6065 | 6505 | 6935 | 7360 | 7775 | 8190 | 8595 | 9000 | |
| | BT 43 | 160/ - K | 20 | K 110 | TL | 12.25 | | 410 | | 394 | | | | | | | | | | | | | | | | |
| 425/65 R 22.5 | BT 43 | 165/ - K | 20 | K 110 | TL | 13.00 14.00 | 0 0 | 447 457 | 1146 | 430 440 | 1124 | 514 | 3405 | 165 | J | 6190 | 6735 | 7270 | 7795 | 8310 | 8815 | 9315 | 9810 | 10300 | | |
| 445/65 R 22.5 | BT 43 | 169/ - K | | K 110 | TL | 13.00 | 0 | 472 | 1174 | 454 | 1150 | 524 | 3485 | 169 | J | 6660 | 7245 | 7820 | 8385 | 8940 | 9485 | 10025 | 10555 | 11080 | 11600 | |
| | BS 49 | 168/ - K | | K 110 | TL | | | | | | | | | 168 | J | 6430 | 6995 | 7550 | 8095 | 8630 | 9160 | 9675 | 10190 | 10695 | 11200 | |
| | BT 41 | 168/ - K | 20 | K 110 | TL | | | | | | | | | | | | | | | | | | | | | |

1) Index nosnosti v jedno/dvojmontáži a index rychlosti

2) TT = pneumatika s duší, TL = bezdušová

3) Pro huštění 800 kPa (116 psi) a vyšší používejte ventil se štěrbínovou uzavírací destičkou

Technická data

| Rozměr | Provozní značení | | | | | Ráfek | | Rozměr pneumatiky | | | | | | Montáž | Nosnost pneumatiky (kg) na osu při huštění ³⁾ v kPa (psi) | | | | | | | | | | | | | | | | | |
|---------------|------------------|-----------------------|----|--|---------------------|-------------|------------------------------|-----------------------------------|----------|-------------|----------------|----------------------|----------------------|--------|--|----------|----------|----------|----------|----------|-----------|-----------|-----------|-----------|-----------|------|------|------|------|--|--|--|
| | Dezén | LI/SI ¹⁾ | PR | Index rychlosti a referenční rychlost (km/h) | TT/TL ²⁾ | Šířka ráfku | Vzdálenost mezi středů ráfků | Maximální běžná hodnota v provozu | | Nové | | Stat. radius ± 1,5 % | Odvalený obvod ± 2 % | | Index nosnosti LI | 450 (65) | 500 (73) | 550 (80) | 600 (87) | 650 (94) | 700 (102) | 750 (109) | 800 (116) | 850 (123) | 900 (131) | | | | | | | |
| | | | | | | | | Šířka | Vnější Ø | Šířka + 1 % | Vnější Ø ± 1 % | | | | | | | | | | | | | | | | | | | | | |
| 275/70 R 22.5 | BC 31 | 148/145 J (151/148 E) | 16 | J 100 (E 70) | TL | 7.50 | 303 | 279 | 974 | 267 | 961 | 447 | 2920 | 151 | J | 3960 | 4310 | 4650 | 4985 | 5315 | 5640 | 5960 | 6275 | 6590 | 6900 | | | | | | | |
| | | | | | | 8.25 | 311 | 287 | | 275 | | | 148 | J | 3615 | 3935 | 4245 | 4550 | 4855 | 5150 | 5440 | 5730 | 6015 | 6300 | | | | | | | | |
| | | | | | | | | | | | | | 148 | D | 7235 | 7870 | 8495 | 9105 | 9710 | 10305 | 10885 | 11465 | 12035 | 12600 | | | | | | | | |
| | | | | | | | | | | | | | 145 | D | 6660 | 7245 | 7820 | 8385 | 8940 | 9485 | 10025 | 10555 | 11080 | 11600 | | | | | | | | |
| 315/70 R 22.5 | BF 15 | 152/148 L (154/150 K) | | L 120 (K 110) | TL | 9.00 | 351 | 318 | 1032 | 312 | 1014 | 468 | 3090 | 154 | J | 4305 | 4685 | 5055 | 5420 | 5780 | 6130 | 6480 | 6825 | 7160 | 7500 | | | | | | | |
| | BD 22 | 152/148 L (154/150 K) | | L 120 (K 110) | TL | | | | | | | | | 152 | J | 4265 | 4640 | 5010 | 5370 | 5725 | 6075 | 6420 | 6760 | 7100 | 7440 | 7780 | 8120 | 8460 | 8800 | | | |
| 295/80 R 22.5 | BF 15 | 152/148 M | | M 130 | TL | 8.25 | 326 | 302 | 1062 | 290 | 1044 | 487 | 3185 | 152 | J | 4265 | 4640 | 5010 | 5370 | 5725 | 6075 | 6420 | 6760 | 7100 | | | | | | | | |
| | BD 22 | 152/148 M | | M 130 | TL | 9.00 | 335 | 310 | | 298 | | | 3185 | 148 | D | 7575 | 8240 | 8890 | 9535 | 10165 | 10785 | 11395 | 12000 | 12600 | | | | | | | | |
| 315/80 R 22.5 | BU 54 | 156/150 K | | K 110 | TL | 9.00 | 351 | 318 | 1096 | 312 | 1076 | 500 | 3280 | 156 | J | 4590 | 4995 | 5390 | 5780 | 6165 | 6540 | 6910 | 7280 | 7640 | 8000 | | | | | | | |
| | BU 53 | 156/150 K | | K 110 | TL | | | | | | | | | 154 | J | 4505 | 4905 | 5290 | 5675 | 6050 | 6420 | 6785 | 7140 | 7500 | 7860 | 8220 | 8580 | 8940 | 9300 | | | |
| | BF 15 | 154/150 M (156/150 L) | | M 130 (L 120) | TL | | | | | | | | | 150 | D | 8055 | 8760 | 9455 | 10140 | 10810 | 11470 | 12120 | 12765 | 13400 | | | | | | | | |
| | BS 73 | 156/150 K | 18 | K 110 | TL | | | | | | | | | | | | | | | | | | | | | | | | | | | |
| | BS 72 | 156/150 K | 18 | K 110 | TL | | | | | | | | | | | | | | | | | | | | | | | | | | | |
| | BD 22 | 154/150 M (156/150 L) | 18 | M 130 (L 120) | TL | | | | | | | | | | | | | | | | | | | | | | | | | | | |
| 11 R 22.5 | BF 12 | 148/145 L | 16 | L 120 | TL | 7.50 | 305 | 282 | | 271 | | | | 148 | J | 3785 | 4120 | 4445 | 4765 | 5080 | 5390 | 5695 | 6000 | 6300 | | | | | | | | |
| | BU 53 | 148/145 K | 16 | K 110 | TL | 8.25 | 314 | 290 | 1070 | 279 | 1050 | 489 | 3200 | 145 | D | 6970 | 7585 | 8185 | 8775 | 9355 | 9930 | 10490 | 11050 | 11600 | | | | | | | | |
| | BD 21 | 148/145 L | 16 | L 120 | TL | | | | | | | | | | | | | | | | | | | | | | | | | | | |
| 12 R 22.5 | BF 12 | 152/148 L (150/148 M) | 16 | L 120 (M 130) | TL | 8.25 | 329 | 304 | 1104 | 292 | 1084 | 504 | 3306 | 152 | J | 4265 | 4640 | 5010 | 5370 | 5725 | 6075 | 6420 | 6760 | 7100 | | | | | | | | |
| | BU 54 | 152/148 K | 16 | K 110 | TL | 9.00 | 338 | 312 | | 300 | | | 3306 | 150 | J | 4225 | 4600 | 4960 | 5320 | 5675 | 6020 | 6360 | 6700 | 7040 | | | | | | | | |
| | BU 53 | 152/148 K | 16 | K 110 | TL | | | | | | | | 3306 | 148 | D | 7575 | 8240 | 8890 | 9535 | 10165 | 10785 | 11395 | 12000 | | | | | | | | | |
| | BD 22 | 152/148 L | 16 | L 120 | TL | | | | | | | | | | | | | | | | | | | | | | | | | | | |
| | BS 73 | 152/148 K | 18 | K 110 | TL | | | | | | | | | | | | | | | | | | | | | | | | | | | |
| 13 R 22.5 | BU 54 | 154/150 K (156/150 G) | 18 | K 110 (G 90) | TL | 9.00 | 350 | 318 | 1146 | 312 | 1124 | 521 | 3428 | 154 | J | 4590 | 4995 | 5390 | 5780 | 6165 | 6540 | 6910 | 7280 | 7640 | | | | | | | | |
| | BU 52 | 154/150 K | 18 | K 110 | TL | 9.75 | 358 | 326 | | 320 | | | 3428 | 156 | J | 4505 | 4905 | 5290 | 5675 | 6050 | 6420 | 6785 | 7140 | 7500 | | | | | | | | |
| | BS 73 | 154/150 K (156/150 G) | 18 | K 110 | TL | | | | | | | | 3428 | 150 | D | 8055 | 8760 | 9455 | 10140 | 10810 | 11470 | 12120 | 12765 | 13400 | | | | | | | | |
| | BS 72 | 154/150 K | 18 | K 110 | TL | | | | | | | | 3428 | | | | | | | | | | | | | | | | | | | |
| 18 R 22.5 | NR 15 | 168/- J | 20 | J 100 | TL | 14.00 | 0 | 457 | 1158 | 450 | 1158 | 528 | 3532 | 168 | J | | | 8295 | 8895 | 9485 | 10065 | 10635 | 11200 | | | | | | | | | |
| | NR 27 | 168/- J | 20 | J 100 | TL | | | | | | | | 3532 | | | | | | | | | | | | | | | | | | | |

1) Index nosnosti v jedno/dvojmontáži a index rychlosti

2) TT = pneumatika s duší, TL = bezdušová

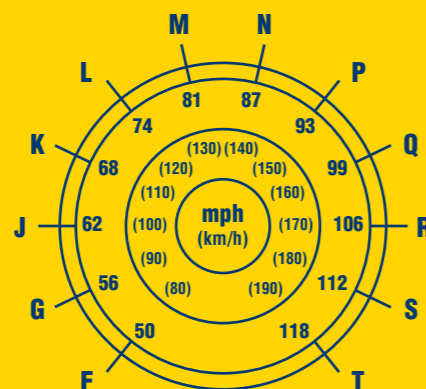
3) Pro huštění 800 kPa (116 psi) a vyšší používejte ventil se štěrbinovou uzavírací destičkou

Popis pneumatiky

Indexy nosnosti (LI)

| LI | kg | LI | kg | LI | kg |
|-----|------|-----|------|-----|------|
| 110 | 1060 | 132 | 2000 | 154 | 3750 |
| 111 | 1090 | 133 | 2060 | 155 | 3875 |
| 112 | 1120 | 134 | 2120 | 156 | 4000 |
| 113 | 1150 | 135 | 2180 | 157 | 4125 |
| 114 | 1180 | 136 | 2240 | 158 | 4250 |
| 115 | 1215 | 137 | 2300 | 159 | 4375 |
| 116 | 1250 | 138 | 2360 | 160 | 4500 |
| 117 | 1285 | 139 | 2430 | 161 | 4625 |
| 118 | 1320 | 140 | 2500 | 162 | 4750 |
| 119 | 1360 | 141 | 2575 | 163 | 4875 |
| 120 | 1400 | 142 | 2650 | 164 | 5000 |
| 121 | 1450 | 143 | 2725 | 165 | 5150 |
| 122 | 1500 | 144 | 2800 | 166 | 5300 |
| 123 | 1550 | 145 | 2900 | 167 | 5450 |
| 124 | 1600 | 146 | 3000 | 168 | 5600 |
| 125 | 1650 | 147 | 3075 | 169 | 5800 |
| 126 | 1700 | 148 | 3150 | 170 | 6000 |
| 127 | 1750 | 149 | 3250 | | |
| 128 | 1800 | 150 | 3350 | | |
| 129 | 1850 | 151 | 3450 | | |
| 130 | 1900 | 152 | 3550 | | |
| 131 | 1950 | 153 | 3650 | | |

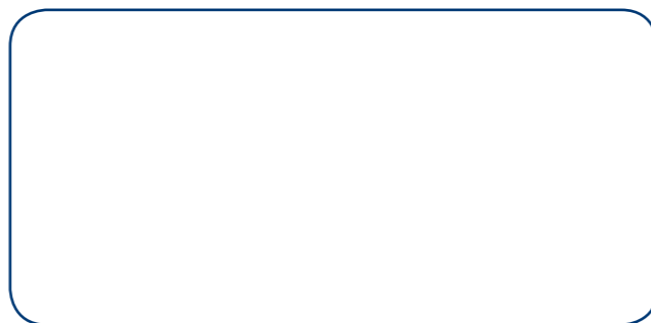
Index rychlosti (SI)



- 1 – ochranná značka BARUM
- 2 – BD 22 ROAD DRIVE – úplné obchodní označení výrobku
- 3 – 295/80 R 22.5 – rozměr pláště
295 – jmenovitá šířka pneumatiky v mm
/80 – profilové číslo (%)
R – radiální konstrukce
22.5 – jmenovitý průměr ráfku v palcích
- 4 – REGROOVABLE – konstrukce pláště umožňuje dodatečné prohloubení dezénových drážek
- 5 – 152/148 M – index nosnosti, kategorie rychlosti
16 PR = smluvní označení pevnosti kostry a nosnosti pneumatiky (starší způsob značení)
- 6 – Tubeless – bezdušové provedení pláště

- 7 – MAX. LOAD – maximální nosnost pneumatiky v jednomontáži (single) a dvojmontáži (dual) v kg a librách (lbs) při maximálním huštění v kPa, měřeno za studena
- 8 – SLOŽENÍ PLÁŠTĚ V OBLASTI BOČNICE A DEZÉNU
SIDEWALL 1PLY STEEL – oblast bočnice 1 ocelová vložka
TREAD 5 PLIES – oblast běhounu 5 ocelových vložek
- 9 – ECE xx xxx – homologační znak a číslo homologace, E8 = homologační znak České republiky
- 10 – DOT – ministerstvo dopravy USA
HW – kód výrobce Barum Continental spol. s r. o.
EA – kód rozměru pláště 295/80 R 22,5
0503 – datum výroby (týden/rok)
- 11 – TWI – TREAD WEAR INDICATORS – indikátory opotřebení

V souladu se změním Zákona o odpadech číslo 185/2001 Sb. provádí společnost Barum Continental spol. s r.o.
bezplatný zpětný odběr opotřebovaných pneumatik.



Barum Continental spol. s r.o.
Objízdna 1628
765 31 Otrokovice

Zelená linka: 800 178 111
www.barum-online.cz

04/2010
Změna sortimentu vyhrazena.

Barum 