



Construction

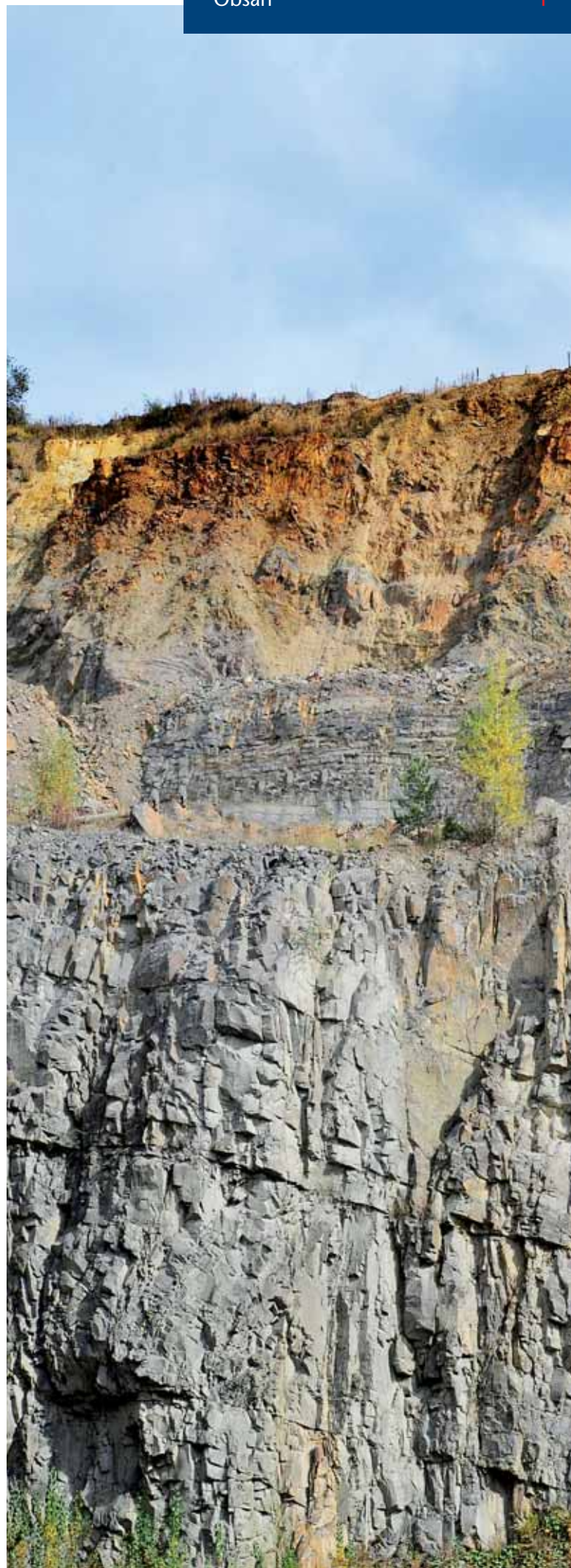
EM, MPT & INDUSTRIÁLNÍ
PNEUMATIKY

TECHNICKÉ INFORMACE 10. VYDÁNÍ

Mitas



Přehled rozměrů	2
Značení rozměru pneumatiky	4
Konstrukce pneumatiky	4
Značení bočnice pneumatiky	5
Legenda & Definice	6
Obecné informace	7
MPT Víceúčelové radiální	8
MPT Víceúčelové (diagonální)	10
ER Pro stavební stroje radiální	16
Kolový nakladač a grader	
ER Pro stavební stroje radiální	20
Dumper	
CR Jeřábové	21
EM Pro stavební stroje (diagonální)	22
EM Pro rýpadla	26
TI Traktorové industriální radiální	30
TI Traktorové industriální (diagonální)	32
TG Grejdry a válce	36
SK Smykem řízené nakladače	38
FL Vysokozdvížené vozíky	40
Používání a údržba	43
Instrukce pro montáž a demontáž	43
EM pneumatiky – všeobecné informace	44
Specifikace ráfků	48



8-24"

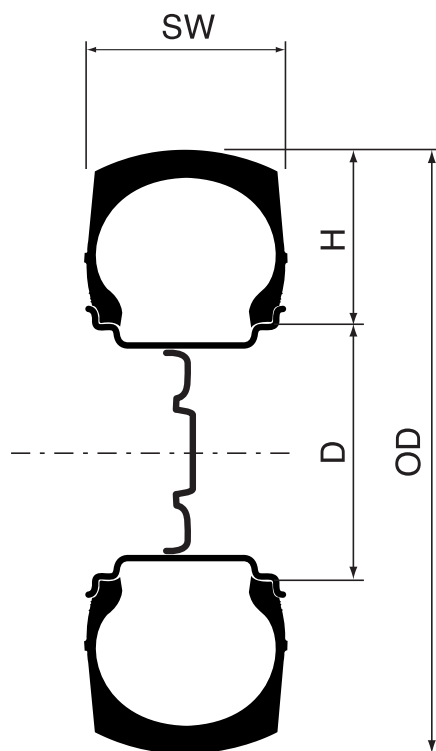
ROZMĚR		DEZÉN	STRANA	DEZÉN	STRANA	DEZÉN	STRANA	DEZÉN	STRANA
8"	4.00-8	FL-03	41	FL-08	41				
	5.00-8	FL-01	41	FL-03	41	FL-08	41		
	16x6-8	FL-08	41						
	18x7-8	FL-08	41						
9"	6.00-9	FL-01	41	FL-02	41	FL-08	41		
	21x8-9	FL-08	41						
10"	6.50-10	FL-01	41	FL-02	41	FL-08	41		
	23x9-10	FL-08	41						
12"	7.00-12	FL-01	41	FL-02	41	FL-08	41		
	23x8.50-12	SK-01	39	SK-02	39				
	250/75-12 (27x10-12)	FL-08	41						
13"	23x5	FL-05	41	FL-07	41				
15"	7.50-15	FL-08	41						
	8.15-15	FL-04	41	FL-08	41				
	250-15	FL-08	41						
	8.25-15	FL-06	41	FL-08	41				
15.3"	300-15	FL-08	41						
	27x8.50-15	SK-02	39						
	10.0/75-15.3 IND	SK-01	39						
16.5"	10-16.5	SK-02	39						
	12-16.5	SK-02	39						
17.5"	14-17.5	TR-10	33, 39						
18"	10.5-18	MPT-01	11	MPT-02	11				
	12.5-18	MPT-01	11	MPT-02	11	MPT-03	11	MPT-04	11
	12.5/80-18	TR-09	33						
	335/80R18 (12.5R18)	EM-02	8, 17						
	365/70R18	EM-01	17						
	405/70R18 (16/70R18)	EM-01	17						
	18-19.5	MPT-02	11	MPT-03	11	MPT-06	11	MPT-08	11
20"	8.25-20	EM-22	27	NB 38	27	NB 38 Extra	27		
	9.00-20	EM-22	27	EM-40	27	NB 38	27	NB 38 Extra	27
	10.00-20	EM-22	27	EM-23	27	NB 38	27	NB 38 Extra	27
	10.00-20	EM-40	27	NB 59 Reinf.	27				
	11.00-20	NB 38	27	EM-22	27	NB-57	27		
	11.00-20	COMPACTOR	36	COM. EXTRA	36	COM. SMOOTH	36		
	11.00R20	COMPACTOR	36						
	10.5-20	MPT-04	11	MPT-05	11	MPT-07	11		
	12.5-20	MPT-01	11	MPT-03	11	MPT-04	11	MPT-05	11
	14.5-20	MPT-03	11	MPT-04	11	MPT-05	11		
	16.0/70-20	TR-09	33						
	16/70-20 (405/70-20)	MPT-02	11	MPT-04	11	MPT-05	11		
	405/70-20 (16/70-20)	MPT-01	11	MPT-03	11				
	13/80R20	COMPACTOR	36						
	335/80R20 (12.5R20)	MPT-20	8	MPT-21	8	EM-01	17		
	365/80R20 (14.5R20)	MPT-20	8	MPT-21	8	EM-01	17		
	405/70R20 (16/70R20)	MPT-21	8	EM-01	17				
22.5"	500/45-20	TR-12	27						
	18-22.5	MPT-06	11						
	500/60-22.5	TR-12	27						
	600/40-22.5	TR-12	27						
24"	13.00-24	TG-02	36						
	14.00-24	TG-02	36						
	405/70-24 (16/70-24)	MPT-01	11	MPT-04	11				
	14.9-24 IND	UK 5	33, 36						
	15.5/80-24	TR-01	33						
	16.9-24 IND	TI-04	33						
	17.5L-24 IND	TI-02	33						

24-30"

ROZMĚR		DEZÉN	STRANA	DEZÉN	STRANA	DEZÉN	STRANA	DEZÉN	STRANA
24"	19.5L-24 IND	TI-05	33						
	20-24 (22/70-24)	EM-70	23						
	405/70R24 (16/70R24)	MPT-21	8	EM-01	17				
	440/70R24 (17.5LR24)	EM-02	17						
	445/70R24 (17.5LR24)	MPT-22	8						
	460/70-24 IND	TR-01	33	TI-05	33				
	460/70R24 IND	TI-22	31						
	400/80-24 IND	TI-05	33						
	500/70-24 IND	TI-05	33						
25"	445/95R25	CR-01	21						
	15.5-25	EM-20	23	EM-30	23	EM-50	23	EM-60	23
	17.5-25	EM-20	23	EM-30	23	EM-60	23		
	17.5R25	ERL-20	17, 20	ERL-30	17, 20				
	20.5-25	EM-20	23	EM-30	23	EM-60	23		
	20.5R25	ERD-20	20	ERD-30	20	ERL-20	17	ERL-30	17
	23.5-25	EM-20	23	EM-30	23	EM-60	23		
	23.5R25	ERD-20	20	ERD-30	20	ERL-20	17	ERL-30	17
	26.5-25	EM-20	23	EM-30	23	EM-60	23		
	26.5R25	ERD-30	20	ERL-30	17				
26"	18.00-25	EM-20	23	EM-30	23				
	18.4-26 IND	TI-06	33						
	480/80R26 IND	TI-20	31						
	23.1-26	TD-01	36						
	23.1-26 IND	UK 5	33, 36						
28"	16.9-28 IND	TI-06	33						
	440/80R28 IND	TI-20	31						
29"	26.5-29	EM-30	23						
30"	16.9-30 IND	TD-03	33	TI-09	33				

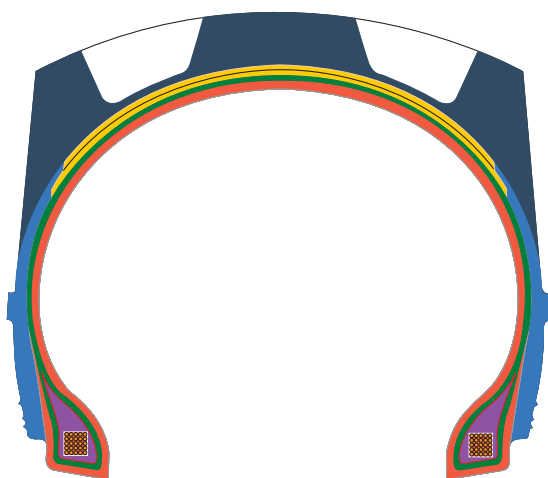


405/70R24	
405	Šířka pneumatiky (v mm)
70	Poměr výška/šířka pneumatiky (v %)
R	Radiální konstrukce
24	Průměr ráfku (v palcích)
16/70-20	
16	Šířka pneumatiky (v palcích)
70	Poměr výška/šířka pneumatiky (v %)
-	Diagonální konstrukce
20	Průměr ráfku (v palcích)
27x8.50-12	
27	Průměr pneumatiky (v palcích)
8.5	Šířka pneumatiky (v palcích)
-	Diagonální konstrukce
12	Průměr ráfku (v palcích)
17.5L-24	
17.5	Šířka pneumatiky (v palcích)
L	Snížený profil
-	Diagonální konstrukce
24	Průměr ráfku (v palcích)
12.5-18	
12.5	Šířka pneumatiky (v palcích)
-	Diagonální konstrukce
18	Průměr ráfku (v palcích)
23x5	
23	Průměr pneumatiky (v palcích)
5	Šířka pneumatiky (v palcích)



SW šířka profilu
 OD průměr pneumatiky
 H výška pneumatiky
 D průměr ráfku

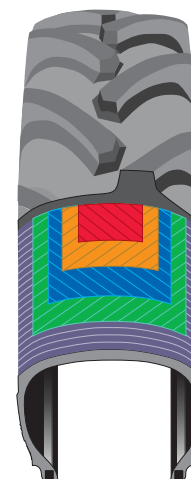
Konstrukce pneumatiky



- Běhoun
- Nárazníkový kord
- Vnitřní guma
- Kostrový kord
- Bočnice
- Jádro
- Patní lano




Diagonální pneumatika:
 V kostře pneumatiky se kordy v jednotlivých vrstvách vzájemně kříží a svírají s obvodovou kružnicí úhel 30 až 40°.



Radiální pneumatika:
 V kostře pneumatiky jsou jednotlivé kordové nitě vzájemně rovnoběžné a svírají úhel 90°. Kostra je vyztužena nárazníkovým pásem.



MITAS	Ochranná značka
405/70R24	Značení rozměru pneumatiky
16/70R24	Alternativní označení rozměru
EM-01	Název dezénu
146	Index nosnosti (LI 146=3000kg)
B	Kategorie rychlosti (B=50km/h)
158	Index nosnosti (LI 158=4250kg)
A2	Kategorie rychlosti (A2=10km/h)
TUBELESS	Bezdušová pneumatika
	Směr rotace

ZKRATKA	VÝZNAM	DEFINICE
PR	Ply Rating	Identifikace rozdílných verzí (nosnost/huštění) pro pneumatiky mající stejné značení.
TYPE	Tubeless or Tube Type	Tubeless (TL) - pneumatiky určené pro montáž bez duše na vhodný ráfek. Bezdušové pneumatiky mohou být použity obdobně jako dušové.
LI	Index nosnosti	Číselný kód svázaný s maximálním zatížením pneumatiky při rychlosti indikované jeho Kategorii rychlosti, za provozních podmínek daných výrobcem pneumatiky.
SS	Kategorie rychlosti	Indikace maximální rychlosti, při které může pneumatika nést náklad odpovídající jeho Indexu nosnosti, za provozních podmínek daných výrobcem pneumatiky.
FR	Nepoháněná kola	Nepoháněná kola, nepřenášející žádný výkon/sílu na podložku, např. valníky.
DW	Poháněná (pohánějící) kola	Poháněná kola, přenášející sílu na podložku, např. poháněná kola traktoru.
RÁFEK	Doporučený ráfek	Ráfek zaručující nejlepší namontování pneumatiky za všech podmínek a typů provozu.
RÁFEK (DOVOLENÝ)	Dovolený ráfek	Ráfek, který může být povolen jako další k doporučenému.
NOVÝ	Rozměry nové pneumatiky	Nezatížená pneumatika namontovaná na doporučený ráfek, nahuštěná doporučeným huštěním a osamocené stojící nejméně 24 hodin při běžné pokojové teplotě. Husticí tlak musí být opětovně upraven na původní hodnotu.
MAX. V PROVOZU	Maximální rozměry	Rozměry nahuštěné pneumatiky, včetně výrobních tolerancí a růstu pneumatiky v provozu, pro výrobce strojů pro navržení vůlí kolem pneumatiky. Deformace způsobené zatížením, bočními a obvodovými silami nejsou zahrnuty.
SW	Šířka profilu	Šířka nové nahuštěné pneumatiky (měřeno vně bočnic), bez popisů, dekorací, ochrany bočnice a ochranných drážek.
OW	Maximální šířka pneumatiky v provozu	Šířka nahuštěné pneumatiky (měřeno vně bočnic), včetně výrobních tolerancí, tolerancí pro růst v provozu, popisů, dekorací, ochrany bočnice a ochranných drážek.
OD (NOVÝ)	Vnější průměr pneumatiky	Největší průměr nahuštěné pneumatiky.
OD (MAX.)	Maximální průměr pneumatiky v provozu	Největší průměr nové nahuštěné pneumatiky, po 24 hodinovém "odležení", včetně výrobních tolerancí a tolerancí pro růst v provozu.
SR	Statický poloměr (teoretický nominální)	Poloměr nové pneumatiky, zatížené maximálním zatížením a nahuštěného odpovídajícím huštěním.
RC	Účinný obvod (teoretický nominální)	Obvod pneumatiky, zatížené maximálním zatížením a nahuštěnou odpovídajícím huštěním.
ŠÍŘKA BĚHOONU	Tread Width	Plocha dotyku běhounu s povrchem.
MIN. VZDÁLENOST DVOJMONTÁŽE		Minimální vzdálenost středů ráfků při dvojmontáži pro optimální výkon dvojmontáže.
ŘÍZENÉ KOLO		Nosnost řídicích kol při 16 mph (25 km/h) je definována pro pneumatiky na straně nakládacích mechanismů vysokozdvizných vozíků, portálových vozíků a portálových zdvihuých vozíků s maximální rychlostí 16 mph (25 km/h).
NOSNOST	Nosnost pneumatiky	Maximální zatížení (v kg) pneumatiky, které je povoleno za daných provozních podmínek. V případě dvojmontáže je potřeba aplikovat koeficient 1.76 na hodnotu nosnosti pneumatiky při standardní montáži.
PŘEPRAVA	Transport	Přeprava je způsob přemisťování objektů z místa na místo. Objektem mohou být předměty, osoby, informace nebo energie. Technologie, použitá prostředků, dopravní infrastruktury k přepravě, se skládá z dopravních a organizace dopravy.
NAKLÁDÁNÍ	Loading	Nakládání je termín, který zahrnuje uvolňování zeminy, kamení atd. lopatou stroje, naložení a vyložení z vozidla. Nosnost pneumatiky a její huštění umožňuje při rychlosti 10 km/h přepravní vzdálenost až 100 m.
HUŠTĚNÍ	Husticí tlak	"Studený" tlak (v kPa) plynu, kterým je pneumatika nahuštěna.
ETRTO	The European Tyre and Rim Technical Organisation	Data v tomto technickém manuálu odpovídají standardu ETRTO, tam lze též nalézt další informace.
Nominální šířka pneumatiky		Šířka nahuštěné pneumatiky namontované na jemu příslušející teoretický ráfek a uváděná v označení rozměru.
IND		Zemědělské pneumatiky pro záběrová kola stavebních aplikací, u kterých je husticí tlak a nosnost rozdílná v porovnání s pneumatikami se stejným značením pro použití na zemědělských traktorech.
REINFORCED		Zesílené provedení pro vyšší ochranu proti poškození pneumatiky, toto zesílení nemá vliv na nosnost pneumatiky a rozměrové parametry pneumatiky.

LOAD INDEX

LI	kg	LI	kg	LI	kg	LI	kg	LI	kg	LI	kg
80	450	102	850	124	1 600	146	3 000	168	5 600	190	10 600
81	462	103	875	125	1 650	147	3 075	169	5 800	191	10 900
82	475	104	900	126	1 700	148	3 150	170	6 000	192	11 200
83	487	105	925	127	1 750	149	3 250	171	6 150	193	11 500
84	500	106	950	128	1 800	150	3 350	172	6 300	194	11 800
85	515	107	975	129	1 850	151	3 450	173	6 500	195	12 150
86	530	108	1 000	130	1 900	152	3 550	174	6 700	196	12 500
87	545	109	1 030	131	1 950	153	3 650	175	6 900	197	12 850
88	560	110	1 060	132	2 000	154	3 750	176	7 100	198	13 200
89	580	111	1 090	133	2 060	155	3 875	177	7 300	199	13 600
90	600	112	1 120	134	2 120	156	4 000	178	7 500	200	14 000
91	615	113	1 150	135	2 180	157	4 125	179	7 750	201	14 500
92	630	114	1 180	136	2 240	158	4 250	180	8 000	202	15 000
93	650	115	1 215	137	2 300	159	4 375	181	8 250	203	15 500
94	670	116	1 250	138	2 360	160	4 500	182	8 500	204	16 000
95	690	117	1 285	139	2 430	161	4 625	183	8 750	205	16 500
96	710	118	1 320	140	2 500	162	4 750	184	9 000	206	17 000
97	730	119	1 360	141	2 575	163	4 875	185	9 250	207	17 500
98	750	120	1 400	142	2 650	164	5 000	186	9 500	208	18 000
99	775	121	1 450	143	2 725	165	5 150	187	9 750	209	18 500
100	800	122	1 500	144	2 800	166	5 300	188	10 000	210	19 000
101	825	123	1 550	145	2 900	167	5 450	189	10 300	211	19 500

KATEGORIE RYCHLOSTI

KATEGORIE RYCHLOSTI	A2	A3	A4	A5	A6	A7	A8	B	D	E	F	G	J	K
RYCHLOST (km/h)	10	15	20	25	30	35	40	50	65	70	80	90	100	110

JEDNOTKY HUŠTĚNÍ – PŘEPOČET

kPa	100	150	200	250	300	350	400	450	500	550
bar	1.0	1.5	2.0	2.5	3.0	3.5	4.0	4.5	5.0	5.5
p.s.i.	15	22	29	36	44	51	58	65	73	80

kPa	600	650	700	750	800	850	900	950	1000	1050
bar	6.0	6.5	7.0	7.5	8.0	8.5	9.0	9.5	10.0	10.5
p.s.i.	87	94	102	109	116	123	131	138	145	152

PŘEPOČET JEDNOTEK

Délka
1 milimetr (mm) = 0,03937"
1 palec (") = 25,4 mm = 0,0254 m
1 metr (m) = 3,281 ft
1 stopa (ft) = 0,3048 m
1 kilometr (km) = 0,6214 mile
1 míle = 1609 m = 1,609 km

Hmotnost
1 pound (lb) = 0,4536 kg
1 kilogram (kg) = 2,205 lb

Objem
1 litr (l) = 0,21 gallon
1 britský galon (imp.gal) = 4,55 l

Tlak
1 p.s.i. (lb/in ²) = 6,895 kPa
1 kg/cm ² = 98,066 kPa
1 bar = 100 kPa
-
-
-

VÍCEÚČELOVÉ RADIÁLNÍ PNEUMATIKY

MPT-20

Univerzální dezén pro silniční a mimosilniční aplikace. Zvláště vhodný pro komunální, vojenská a další speciální vozidla.



MPT-21

Nesměrový dezén pro univerzální použití na silnici i mimo ni s výbornými záběrovými vlastnostmi a účinnou samočisticí schopností. Dezén je vhodný především pro víceúčelové nákladní automobily a komunální vozidla.



MPT-22 (EM-02)

Dezén s výbornými záběrovými vlastnostmi a účinnou samočisticí schopností. Dezén je vhodný především pro nakladače, teleskopické manipulátory a další stroje. Dezén je vhodný také pro zemědělské aplikace.



	ROZMĚR	DEZÉN	LI / SS	TYP	RÁFEK (DOVOLENÝ)	ROZMĚRY PNEUMATIKY (mm)						NOSNOST (kg)	HUŠTĚNÍ (kPa)
						NOVÉ		MAX. V PROVOZU		SR	RC		
						OD	SW	OD	OW				
18"	335/80R18 (12.5R18)	EM-02	132G	TL	11x18 (12x18)	993	340	1 025	354	448	2 979	2 000	350
20"	335/80R20 (12.5R20)	MPT-20	147K	TL	11x20 (12x20)	1 044	340	1 076	354	480	3 132	3 075	650
	335/80R20 (12.5R20)	MPT-21	139J	TL	11x20 (12x20)	1 044	340	1 076	354	480	3 132	2 430	450
	365/80R20 (14.5R20)	MPT-20	152K	TL	11x20 (12x20)	1 092	367	1 128	374	495	3 318	3 550	625
	365/80R20 (14.5R20)	MPT-21	152J	TL	11x20 (12x20)	1 092	360	1 128	374	493	3 276	3 550	625
	405/70R20 (16/70R20)	MPT-21	152J	TL	13x20 (12x20)	1 076	407	1 110	423	492	3 228	3 550	600
24"	405/70R24 (16/70R24)	MPT-21	152J	TL	13.0x24	1 178	407	1 212	423	538	3 534	3 550	500
	445/70R24 (17.5LR24)	MPT-22	151G	TL	DW15Lx24	1 255	465	1 292	471	573	3 765	3 450	410

ROZMĚR	DEZÉN			
	MPT-20	MPT-21	MPT-22	EM-02
335/80R18 (12.5R18)				o
335/80R20 (12.5R20)	o	o		
365/80R20 (14.5R20)	o	o		
405/70R20 (16/70R20)		o		
405/70R24 (16/70R24)		o		
445/70R24 (17.5LR24)			o	

ZÁVISLOST NOSNOSTI NA HUSTÍCÍM TLAKU

ROZMĚR	LI / SS	NOSNOST PNEUMATIKY (kg)									HUŠTĚNÍ (kPa)	
		RYCHLOST (km/h)										
		0	10	40	50	70	80	90	100	110		
18"	335/80R18 EM-02	132G	1 913	1 185	890	850	800	795	765	-	-	100
			2 738	1 690	1 260	1 205	1 140	1 120	1 095	-	-	160
			3 250	2 045	1 490	1 440	1 375	1 340	1 300	-	-	200
			3 763	2 370	1 715	1 670	1 595	1 550	1 505	-	-	240
			4 463	2 840	2 040	2 000	1 905	1 840	1 785	-	-	300
			5 000	3 190	2 300	2 240	2 140	2 080	2 000	-	-	350
20"	335/80R20 MPT-20	147K	3 300	2 376	1 518	1 478	1 412	1 373	1 346	1 320	1 320	200
			4 500	3 240	2 070	2 016	1 926	1 872	1 836	1 800	1 800	300
			5 600	4 032	2 576	2 509	2 397	2 330	2 285	2 240	2 240	400
			6 563	4 725	3 019	2 940	2 809	2 730	2 678	2 625	2 625	500
			7 438	5 355	3 421	3 332	3 183	3 094	3 035	2 975	2 975	600
			7 688	5 535	3 536	3 444	3 290	3 198	3 137	3 075	3 075	650
	335/80R20 MPT-21	139J	2 430	1 515	1 155	1 142	1 080	1 055	1 030	1 020	-	150
			3 060	1 845	1 445	1 417	1 345	1 313	1 280	1 265	-	200
			3 650	2 260	1 715	1 691	1 600	1 565	1 530	1 510	-	250
			4 215	2 555	1 985	1 943	1 845	1 800	1 755	1 735	-	300
			4 835	3 015	2 300	2 262	2 160	2 103	2 045	2 020	-	350
			5 340	3 330	2 545	2 503	2 380	2 325	2 270	2 235	-	400
365/80R20 MPT-20	152K	5 850	3 650	2 790	2 722	2 600	2 540	2 480	2 430	-	450	
		3 613	2 510	1 662	1 618	1 546	1 503	1 474	1 395	1 395	200	
		5 000	3 485	2 300	2 240	2 140	2 080	2 040	2 000	2 000	300	
		6 438	4 420	2 961	2 884	2 755	2 678	2 627	2 575	2 575	400	
		7 500	5 375	3 450	3 360	3 210	3 120	3 060	2 970	2 970	500	
		8 625	6 240	3 968	3 864	3 692	3 588	3 519	3 450	3 450	600	
365/80R20 MPT-21	152J	8 875	6 390	4 083	3 976	3 799	3 692	3 621	3 550	3 550	625	
		2 800	1 745	1 260	1 238	1 185	1 158	1 130	1 105	-	150	
		3 525	2 225	1 620	1 607	1 520	1 488	1 455	1 435	-	200	
		4 875	3 090	2 255	2 223	2 100	2 058	2 015	1 985	-	300	
		6 150	3 790	2 725	2 654	2 530	2 470	2 410	2 370	-	400	
		7 450	4 595	3 325	3 265	3 095	3 023	2 950	2 915	-	500	
405/70R20 MPT-21	152J	8 650	5 400	3 930	3 836	3 660	3 573	3 485	3 425	-	600	
		8 950	5 600	4 080	3 976	3 800	3 710	3 620	3 550	-	625	
		2 780	1 765	1 270	1 249	1 175	1 153	1 130	1 115	-	150	
		4 270	2 740	1 980	1 943	1 830	1 798	1 765	1 735	-	250	
		5 635	3 600	2 620	2 559	2 430	2 385	2 340	2 285	-	350	
		7 030	4 505	3 305	3 254	3 070	3 013	2 955	2 905	-	450	
24"	405/70R24 MPT-21	152J	8 210	5 240	3 815	3 730	3 530	3 465	3 400	3 330	-	550
			8 950	5 600	4 080	3 976	3 800	3 710	3 620	3 550	-	600
			3 225	1 990	1 435	1 378	1 270	1 258	1 245	1 230	-	150
			4 085	2 525	1 820	1 753	1 670	1 628	1 585	1 565	-	200
			4 920	3 035	2 200	2 106	2 020	1 967	1 915	1 880	-	250
			5 750	3 535	2 575	2 486	2 370	2 313	2 255	2 220	-	300
	445/70R24 MPT-22	151G	6 545	4 065	2 940	2 845	2 715	2 650	2 585	2 540	-	350
			7 390	4 555	3 315	3 209	3 055	2 980	2 905	2 865	-	400
			8 165	5 055	3 675	3 573	3 390	3 310	3 230	3 190	-	450
			8 950	5 600	4 080	3 976	3 800	3 710	3 620	3 550	-	500
			3 000	2 150	1 380	1 344	1 284	1 248	1 200	-	-	100
			4 825	3 470	2 220	2 162	2 065	2 007	1 930	-	-	200
6 625	4 770	3 050	2 968	2 836	2 756	2 650	-	-	300			
7 525	5 430	3 470	3 371	3 221	3 130	3 010	-	-	350			
8 450	6 080	3 880	3 786	3 617	3 515	3 380	-	-	400			
8 625	6 210	3 970	3 864	3 692	3 588	3 450	-	-	410			

VÍCEÚČELOVÉ PNEUMATIKY

MPT-01

Dezén s velmi dobrými záběrovými vlastnostmi a samočisticí schopností. Dezén je vhodný především pro všechny aplikace nakladačů.



MPT-02

Univerzální dezén pro různé použití s dobrými záběrovými vlastnostmi a samočisticími schopnostmi.



MPT-03

Univerzální dezén pro silniční a mimosilniční aplikace s dobrými záběrovými vlastnostmi. Dezén je vhodný pro komunální, silniční, zemědělská a speciální vozidla.



MPT-04

Dezén s vysokou odolností proti opotřebení a poškození. Maximální směrová schopnost na měkkém povrchu.



MPT-05

Univerzální dezén pro silniční a mimosilniční aplikaci. Obzvláště vhodný pro komunální, vojenské, silniční a ostatní speciální vozidla.



MPT-06

Dezén s výbornými záběrovými vlastnostmi a zvýšenou stabilitou. Dezén je obzvláště vhodný pro teleskopické nakladače a rýpadla.



MPT-07

Nesměrový dezén obzvláště vhodný pro speciální vozidla.



MPT-08

Robustní dezén s dobrou trakcí a výbornou stabilitou. Navržen především do těžkého terénu pro mobilní rýpadla a teleskopické manipulátory.



ROZMĚR	DEZÉN	PR	LI / SS	TYP	RÁFEK DOVOLENÝ	DUŠE/VLOŽKA	ROZMĚRY PNEUMATIKY (mm)						NOSNOST (kg)	HUŠTĚNÍ (kPa)	
							NOVÉ		MAX. V PROVOZU		SR	RC			
							OD	SW	OD	OW					
18"	10.5-18	MPT-01	10	130B	TL	9x18	10-18	905	270	927	292	419	2 660	1 900	375
	10.5-18	MPT-02	8	125D	TL	9x18	10-18	905	270	927	292	419	2 660	1 650	300
			10	129D									1 850	375	
	12.5-18	MPT-01	10	132B	TL	11x18	12.5-18	990	325	1 017	351	455	2 910	2 030	300
			12	135B		(9x18)	12-18HS							2 180	350
	12.5-18	MPT-02	10	131D	TL	11x18	12.5-18	990	325	1 017	351	455	2 910	1 950	300
					(9x18)	12-18HS									
12.5-18	MPT-03	10	128G	TL	11x18	12.5-18	990	325	1 017	351	455	2 910	1 800	300	
		12	131G		(9x18)	12-18HS							1 950	350	
		16	136G										2 240	450	
12.5-18	MPT-04	10	131D	TT/TL	11x18	12.5-18	990	325	1 017	351	455	2 910	1 950	300	
		12	134D		(9x18)	12-18 HS							2 120	350	
		16	144D										2 800	500	
19.5"	18-19.5	MPT-02	16	156B	TL	14.00x19.5	-	1 080	457	1 121	494	490	3 140	4 000	450
						(13.00x19.5)									
	18-19.5	MPT-03	16	156D	TL	14.00x19.5	-	1 080	457	1 121	494	490	3 140	4 000	450
						(13.00x19.5)									
18-19.5	MPT-06 MPT-08	16	160A8	TL	14.00x19.5	-	1 100	470	1 129	505	508	3 280	4 500	450	
						(13.00x19.5)									
20"	10.5-20	MPT-04	10	131D	TT/TL	9x20 (9-20SDC)	10.5-20	955	270	977	292	440	2 810	1 950	375
	10.5-20	MPT-05	10	128G	TT/TL	9x20 (9-20SDC)	10.5-20	955	270	977	292	440	2 810	1 800	375
	10.5-20	MPT-07	8	123G	TT	9x20	10.5-20	955	270	977	292	440	2 810	1 550	300
			10	128G		(9-20SDC)							1 800	375	
	12.5-20	MPT-01	10	133B	TL	11x20	-	1 040	325	1 067	351	480	3 060	2 090	300
			12	136B		(11;12-20SDC)							2 260	350	
	12.5-20	MPT-03	12	132G	TL	11x20	-	1 040	325	1 067	351	480	3 060	2 000	350
						(11;12-20SDC)									
	12.5-20	MPT-04	10	132D	TT/TL	11x20	12.5-20	1 040	325	1 067	351	480	3 060	2 000	300
			12	135D		(11;12-20SDC)	(11-20)							2 180	350
			16	145D	TL									2 900	525
	12.5-20	MPT-05	12	132G	TT/TL	11x20	12.5-20	1 040	325	1 067	351	480	3 060	2 000	350
			16	139G	TL	(11;12-20SDC)	(11-20)							2 430	450
	14.5-20	MPT-03	12	136G	TL	11x20	14.5-20	1 095	355	1 124	383	503	3 220	2 240	300
						(11;12-20SDC)	(12.5-20)								
14.5-20	MPT-04	12	139D	TT/TL	11x20	14.5-20	1 095	355	1 124	383	503	3 220	2 430	300	
		14	142D		(11;12-20SDC)	(12.5-20)							2 650	350	
14.5-20	MPT-05	12	136G	TT/TL	11x20	14.5-20	1 095	355	1 124	383	503	3 220	2 240	300	
					(11;12-20SDC)	(12.5-20)									
16/70-20 (405/70-20)	MPT-02 MPT-04	14	148D	TL	13x20	-	1 076	407	1 116	440	495	3 165	3 150	350	
					(13-20SDC)										
16/70-20 (405/70-20)	MPT-05	14	145G	TT/TL	13x20	16-20	1 076	407	1 116	440	495	3 165	2 900	350	
					(13-20SDC)										
405/70-20 (16/70-20)	MPT-01	14	149B	TL	13x20	-	1 076	407	1 116	440	495	3 165	3 250	350	
		16	152B		(13-20SDC)								3 550	400	
405/70-20 (16/70-20)	MPT-03	14	145G	TL	13x20	-	1 076	407	1 116	440	495	3 165	2 900	350	
					(13-20SDC)										
22.5"	18-22.5	MPT-06	16	163A8	TL	14.00x22.5	-	1 166	460	1 197	494	542	3 480	4 850	450
24"	405/70-24 (16/70-24)	MPT-01	14	152B	TL	13x24	16/70-24	1 178	407	1 218	440	545	3 465	3 550	400
						(13-24SDC)									
405/70-24 (16/70-24)	MPT-04	14	151D	TL	13x24	16/70-24	1 178	407	1 218	440	545	3 465	3 450	400	
					(13-24SDC)										

ZÁVISLOST NOSNOSTI NA HUSTICÍM TLAKU

KATEGORIE RYCHLOSTI A8, B

ROZMĚR	PR	NOSNOST PNEUMATIKY (kg)						HUŠTĚNÍ (kPa)	
		RYCHLOST (km/h)							
		0	10	20	30	40	50		
18"	10.5-18 MPT-01	3 271	2 368	1 835	1 687	1 628	1 480	225	
		3 403	2 464	1 910	1 756	1 694	1 540	250	
		3 558	2 576	1 996	1 835	1 771	1 610	275	
		3 757	2 720	2 108	1 938	1 870	1 700	300	
		3 934	2 848	2 207	2 029	1 958	1 780	325	
		4 077	2 952	2 288	2 103	2 030	1 845	350	
	12.5-18 MPT-01	10 PR	4 199	3 040	2 356	2 166	2 090	1 900	375
			3 337	2 416	1 872	1 721	1 661	1 510	175
			3 602	2 608	2 021	1 858	1 793	1 630	200
			3 845	2 784	2 158	1 984	1 914	1 740	225
			4 111	2 976	2 306	2 120	2 046	1 860	250
			4 287	3 104	2 406	2 212	2 134	1 940	275
		10 PR	4 486	3 248	2 517	2 314	2 233	2 030	300
		12 PR	4 652	3 368	2 610	2 400	2 316	2 105	325
19.5"	18-19.5 MPT-02	4 818	3 488	2 703	2 485	2 398	2 180	350	
		6 133	4 440	3 441	3 164	3 053	2 775	275	
		6 575	4 760	3 689	3 392	3 273	2 975	300	
		6 962	5 040	3 906	3 591	3 465	3 150	325	
		7 348	5 320	4 123	3 791	3 658	3 325	350	
		7 735	5 600	4 340	3 990	3 850	3 500	375	
		8 122	5 880	4 557	4 190	4 043	3 675	400	
		8 509	6 160	4 774	4 389	4 235	3 850	425	
	16 PR	8 840	6 400	4 960	4 560	4 400	4 000	450	
		3 720	3 120	2 784	2 640	2 400	-	175	
		4 108	3 445	3 074	2 915	2 650	-	200	
		4 418	3 705	3 306	3 135	2 850	-	225	
		4 728	3 965	3 538	3 355	3 050	-	250	
		5 038	4 225	3 770	3 575	3 250	-	275	
18-19.5 MPT-06 MPT-08	16 PR	5 348	4 485	4 002	3 795	3 450	-	300	
		5 627	4 719	4 211	3 993	3 630	-	325	
		5 890	4 940	4 408	4 180	3 800	-	350	
		6 161	5 168	4 611	4 373	3 975	-	375	
		6 433	5 395	4 814	4 565	4 150	-	400	
		6 704	5 623	5 017	4 758	4 325	-	425	
		6 975	5 850	5 220	4 950	4 500	-	450	
		4 442	3 216	2 492	2 291	2 211	2 010	275	
		4 619	3 344	2 592	2 383	2 299	2 090	300	
		4 818	3 488	2 703	2 485	2 398	2 180	325	
20"	12.5-20 MPT-01	12 PR	4 995	3 616	2 802	2 576	2 486	2 260	350
		405/70-20 (16/70-20) MPT-01	5 304	3 840	2 976	2 736	2 640	2 400	225
			5 691	4 120	3 193	2 936	2 833	2 575	250
			6 431	4 656	3 608	3 317	3 201	2 910	300
			4 597	3 328	2 579	2 371	2 288	2 080	325
	14 PR		7 183	5 200	4 030	3 705	3 575	3 250	350
	16 PR	7 514	5 440	4 216	3 876	3 740	3 400	375	
		7 846	5 680	4 402	4 047	3 905	3 550	400	

ZÁVISLOST NOSNOSTI NA HUSTICÍM TLAKU

KATEGORIE RYCHLOSTI A8, B

ROZMĚR	PR	NOSNOST PNEUMATIKY (kg)						HUŠTĚNÍ (kPa)	
		RYCHLOST (km/h)							
		0	10	20	30	40	50		
22.5"	18-22.5 MPT-06	16 PR	4 108	3 445	3 074	2 915	2 650	-	175
			4 495	3 770	3 364	3 190	2 900	-	200
			4 844	4 063	3 625	3 438	3 125	-	225
			5 193	4 355	3 886	3 685	3 350	-	250
			5 503	4 615	4 118	3 905	3 550	-	275
			5 813	4 875	4 350	4 125	3 750	-	300
			6 123	5 135	4 582	4 345	3 950	-	325
			6 433	5 395	4 814	4 565	4 150	-	350
			6 704	5 623	5 017	4 758	4 325	-	375
			6 975	5 850	5 220	4 950	4 500	-	400
24"	405/70-24 (16/70-24) MPT-01	14 PR	7 404	5 360	4 154	3 819	3 685	3 350	375
		16 PR	7 518	6 305	5 626	5 335	4 850	-	450
		14 PR	7 846	5 680	4 402	4 047	3 905	3 550	400

ZÁVISLOST NOSNOSTI NA HUSTICÍM TLAKU

KATEGORIE RYCHLOSTI D

ROZMĚR	PR	NOSNOST PNEUMATIKY (kg)								HUŠTĚNÍ (kPa)			
		RYCHLOST (km/h)											
		0	10	20	30	40	50	60	65				
18"	10.5-18 MPT-02	8 PR	3 525	2 327	1 833	1 622	1 495	1 466	1 424	1 410	225		
			3 700	2 442	1 924	1 702	1 569	1 539	1 495	1 480	250		
			3 900	2 574	2 028	1 794	1 654	1 622	1 576	1 560	275		
			4 125	2 723	2 145	1 898	1 749	1 716	1 667	1 650	300		
			4 250	2 805	2 210	1 955	1 802	1 768	1 717	1 700	325		
		10 PR	4 450	2 937	2 314	2 047	1 887	1 851	1 798	1 780	350		
			4 625	3 053	2 405	2 128	1 961	1 924	1 869	1 850	375		
			12.5-18 MPT-02 MPT-04	10 PR	3 381	2 426	1 911	1 691	1 558	1 529	1 485	1 470	175
					3 611	2 591	2 041	1 806	1 664	1 633	1 586	1 570	200
					3 864	2 772	2 184	1 932	1 781	1 747	1 697	1 680	225
4 117	2 954	2 327			2 059	1 897	1 862	1 808	1 790	250			
4 324	3 102	2 444			2 162	1 993	1 955	1 899	1 880	275			
12 PR	4 485	3 218		2 535	2 243	2 067	2 028	1 970	1 950	300			
	4 692	3 366		2 652	2 346	2 162	2 122	2 060	2 040	325			
	4 876	3 498		2 756	2 438	2 247	2 205	2 141	2 120	350			
	16 PR	6 072		4 356	3 432	3 036	2 798	2 746	2 666	2 640	450		
		6 325		4 538	3 575	3 163	2 915	2 860	2 778	2 750	475		
6 440		4 620	3 640	3 220	2 968	2 912	2 828	2 800	500				
18-19.5 MPT-03		16 PR	6 383	4 579	3 608	3 191	2 942	2 886	2 803	2 775	275		
			6 843	4 909	3 868	3 421	3 154	3 094	3 005	2 975	300		
	7 245		5 198	4 095	3 623	3 339	3 276	3 182	3 150	325			
	7 648		5 486	4 323	3 824	3 525	3 458	3 358	3 325	350			
	8 050		5 775	4 550	4 025	3 710	3 640	3 535	3 500	375			
	8 453		6 064	4 778	4 226	3 896	3 822	3 712	3 675	400			
	8 855		6 353	5 005	4 428	4 081	4 004	3 889	3 850	425			
	9 200		6 600	5 200	4 600	4 240	4 160	4 040	4 000	450			
	20"		10.5-20 MPT-04	10 PR	3 312	2 376	1 872	1 656	1 526	1 498	1 454	1 440	225
					3 496	2 508	1 976	1 748	1 611	1 581	1 535	1 520	250
3 680		2 640			2 080	1 840	1 696	1 664	1 616	1 600	275		
3 864		2 772			2 184	1 932	1 781	1 747	1 697	1 680	300		
4 071		2 921			2 301	2 036	1 876	1 841	1 788	1 770	325		
4 278		3 069		2 418	2 139	1 972	1 934	1 879	1 860	350			
4 485		3 218		2 535	2 243	2 067	2 028	1 970	1 950	375			

ZÁVISLOST NOSNOSTI NA HUSTICÍM TLAKU

KATEGORIE RYCHLOSTI D

ROZMĚR	PR	NOSNOST PNEUMATIKY (kg)								HUŠTĚNÍ (kPa)	
		RYCHLOST (km/h)									
		0	10	20	30	40	50	60	65		
20"	12.5-20 MPT-04	10 PR	4 439	3 185	2 509	2 220	2 046	2 007	1 949	1 930	275
			4 600	3 300	2 600	2 300	2 120	2 080	2 020	2 000	300
		12 PR	4 807	3 449	2 717	2 404	2 215	2 174	2 111	2 090	325
			5 014	3 597	2 834	2 507	2 311	2 267	2 202	2 180	350
		16 PR	5 290	3 795	2 990	2 645	2 438	2 392	2 323	2 300	375
			5 520	3 960	3 120	2 760	2 544	2 496	2 424	2 400	400
			5 750	4 125	3 250	2 875	2 650	2 600	2 525	2 500	425
			5 980	4 290	3 380	2 990	2 756	2 704	2 626	2 600	450
	6 210		4 455	3 510	3 105	2 862	2 808	2 727	2 700	475	
	6 440		4 620	3 640	3 220	2 968	2 912	2 828	2 800	500	
	6 670		4 785	3 770	3 335	3 074	3 016	2 929	2 900	525	
	6 900		4 950	3 900	3 450	3 180	3 120	3 030	3 000	550	
	14.5-20 MPT-04	12 PR	4 669	3 350	2 639	2 335	2 152	2 111	2 050	2 030	225
			4 991	3 581	2 821	2 496	2 300	2 257	2 192	2 170	250
			5 290	3 795	2 990	2 645	2 438	2 392	2 323	2 300	275
		14 PR	5 589	4 010	3 159	2 795	2 576	2 527	2 454	2 430	300
			5 842	4 191	3 302	2 921	2 692	2 642	2 565	2 540	325
			6 095	4 373	3 445	3 048	2 809	2 756	2 677	2 650	350
	16/70-20 (405/70-20) MPT-02 MPT-04	14 PR	5 359	3 845	3 029	2 680	2 470	2 423	2 353	2 330	225
			5 739	4 117	3 244	2 869	2 645	2 595	2 520	2 495	250
			6 486	4 653	3 666	3 243	2 989	2 933	2 848	2 820	300
			6 866	4 925	3 881	3 433	3 164	3 104	3 015	2 985	325
		16 PR	7 245	5 198	4 095	3 623	3 339	3 276	3 182	3 150	350
			7 590	5 445	4 290	3 795	3 498	3 432	3 333	3 300	375
7 935			5 693	4 485	3 968	3 657	3 588	3 485	3 450	400	
8 280			5 940	4 680	4 140	3 795	3 720	3 615	3 580	425	
24"	405/70-24 (405/70-24) MPT-04	14 PR	6 118	4 389	3 458	3 059	2 820	2 766	2 687	2 660	200
			6 325	4 538	3 575	3 163	2 915	2 860	2 778	2 750	250
			6 509	4 670	3 679	3 255	3 000	2 943	2 858	2 830	300
			7 015	5 033	3 965	3 508	3 233	3 172	3 081	3 050	350
		16 PR	7 935	5 693	4 485	3 968	3 657	3 588	3 485	3 450	400
			8 280	5 940	4 680	4 140	3 795	3 720	3 615	3 580	425

ROZMĚR	DEZÉN							
	MPT-01	MPT-02	MPT-03	MPT-04	MPT-05	MPT-06	MPT-07	MPT-08
10.5-18	o	o						
12.5-18	o	o	o	o				
18-19.5		o	o			o		o
10.5-20				o	o		o	
12.5-20	o		o	o	o			
14.5-20			o	o	o			
16/70-20		o		o	o			
405/70-20	o		o					
18-22.5						o		
405/70-24	o			o				

ZÁVISLOST NOSNOSTI NA HUSTICÍM TLAKU

KATEGORIE RYCHLOSTI G

ROZMĚR	PR	NOSNOST PNEUMATIKY (kg)											HUŠTĚNÍ (kPa)			
		RYCHLOST (km/h)														
		0	10	20	30	40	50	60	65	70	80	90				
18"	12.5-18 MPT-03		3 387	2 439	2 032	1 694	1 558	1 517	1 490	1 470	1 450	1 409	1 355	175		
			3 618	2 605	2 171	1 809	1 664	1 621	1 592	1 570	1 548	1 505	1 447	200		
			3 871	2 787	2 323	1 935	1 781	1 734	1 703	1 680	1 657	1 610	1 548	225		
			4 124	2 970	2 475	2 062	1 897	1 848	1 815	1 790	1 765	1 716	1 650	250		
			4 332	3 119	2 599	2 166	1 993	1 941	1 906	1 880	1 854	1 802	1 733	275		
		10 PR	4 500	3 240	2 700	2 250	2 070	2 016	1 980	1 950	1 926	1 872	1 800	300		
			4 700	3 384	2 820	2 350	2 162	2 106	2 068	2 040	2 012	1 955	1 880	325		
		12 PR	4 875	3 510	2 925	2 438	2 243	2 184	2 145	2 120	2 087	2 028	1 950	350		
			5 055	3 640	3 033	2 528	2 325	2 265	2 224	2 194	2 164	2 103	2 022	375		
			5 238	3 771	3 143	2 619	2 409	2 346	2 305	2 273	2 242	2 179	2 095	400		
			5 420	3 902	3 252	2 710	2 493	2 428	2 385	2 352	2 320	2 255	2 168	425		
		16 PR	5 600	4 032	3 360	2 800	2 576	2 509	2 464	2 430	2 397	2 330	2 240	450		
		20"	10.5-20 MPT-05 MPT-07		3 325	2 394	1 995	1 663	1 530	1 490	1 463	2 850	1 423	1 383	1 330	225
					3 500	2 520	2 100	1 750	1 610	1 568	1 540	2 850	1 498	1 456	1 400	250
					3 688	2 655	2 213	1 844	1 696	1 652	1 623	2 850	1 578	1 534	1 475	275
				8 PR	3 875	2 790	2 325	1 938	1 783	1 736	1 705	2 850	1 659	1 612	1 550	300
	4 088			2 943	2 453	2 044	1 880	1 831	1 799	2 850	1 749	1 700	1 635	325		
	4 288			3 087	2 573	2 144	1 972	1 921	1 887	2 850	1 835	1 784	1 715	350		
10 PR	4 500			3 240	2 700	2 250	2 070	2 016	1 980	2 850	1 926	1 872	1 800	375		
	4 700			3 384	2 820	2 350	2 162	2 106	2 068	2 850	1 926	1 872	1 800	375		
12.5-20 MPT-03 MPT-05			4 513	3 249	2 708	2 256	2 076	2 022	1 986	1 958	1 931	1 877	1 805	300		
			4 750	3 420	2 850	2 375	2 185	2 128	2 090	2 062	2 033	1 976	1 900	325		
	12 PR		5 000	3 600	3 000	2 500	2 300	2 240	2 200	2 170	2 140	2 080	2 000	350		
			5 360	3 860	3 215	2 680	2 480	2 415	2 395	2 365	2 335	2 290	2 210	400		
	5 790		4 195	3 495	2 915	2 700	2 650	2 625	2 600	2 575	2 525	2 430	450			
14.5-20 MPT-03 MPT-05			4 088	2 943	2 453	2 044	1 880	1 831	1 799	1 774	1 749	1 700	1 635	175		
			4 375	3 150	2 625	2 188	2 013	1 960	1 925	1 899	1 873	1 820	1 750	200		
			4 700	3 384	2 820	2 350	2 162	2 106	2 068	2 040	2 012	1 955	1 880	225		
		5 000	3 600	3 000	2 500	2 300	2 240	2 200	2 170	2 140	2 080	2 000	250			
		5 300	3 816	3 180	2 650	2 438	2 374	2 332	2 300	2 268	2 205	2 120	275			
	12 PR	5 600	4 032	3 360	2 800	2 576	2 509	2 464	2 430	2 397	2 330	2 240	300			
405/70-20 (16/70-20) MPT-03		6 550	4 716	3 930	3 275	3 013	2 934	2 882	2 843	2 803	2 725	2 620	300			
		6 888	4 959	4 133	3 444	3 168	3 086	3 031	2 989	2 948	2 865	2 755	325			
	14 PR	7 250	5 220	4 350	3 625	3 335	3 248	3 190	3 147	3 103	3 016	2 900	350			
16/70-20 (405/70-20) MPT-05		6 550	4 716	3 930	3 275	3 013	2 934	2 882	2 843	2 803	2 725	2 620	300			
		6 888	4 959	4 133	3 444	3 168	3 086	3 031	2 989	2 948	2 865	2 755	325			
	14 PR	7 250	5 220	4 350	3 625	3 335	3 248	3 190	3 147	3 103	3 016	2 900	350			

ZMĚNA NOSNOSTI PNEUMATIKY V ZÁVISLOSTI NA RYCHLOSTI

Víceúčelové pneumatiky (diagonální)

RYCHLOST (KM/H)		0	10	20	30	40	50	60	65	70	80	90
KATEGORIE RYCHLOSTI	A8	+55%	+30%	+16%	+10%	(0)	-	-	-	-	-	-
	B	+121%	+60%	+24%	+14%	+10%	(0)	-	-	-	-	-
	D	+130%	+65%	+30%	+15%	+6%	+4%	+1%	(0)	-	-	-
	G	+150%	+80%	+50%	+25%	+15%	+12%	+10%	+8,5%	+7%	+4%	(0)

PNEUMATIKY PRO STAVEBNÍ STROJE RADIÁLNÍ

Kolový nakladač a grader

ERL-20 (L-2/G-2)

Dezén s vynikající trakcí a samočisticími vlastnostmi. Navržen pro použití na kolových nakladačích a strojích typu grader na měkkém až bahnitěm povrchu. Celooceťová radiální konstrukce zaručuje vysokou odolnost, příznivou ekonomiku provozu a vynikající jízdní komfort.

ERL-30 (L-3/G-3)

Robustní dezén pro použití ve smíšených podmínkách s vysokou odolností proti opotřebení a dobrou trakcí. Navržen pro použití na kolových nakladačích a strojích typu grader na tvrdém i měkkém povrchu. Celooceťová radiální konstrukce zaručuje vysokou odolnost, příznivou ekonomiku provozu a vynikající jízdní komfort.

EM-01

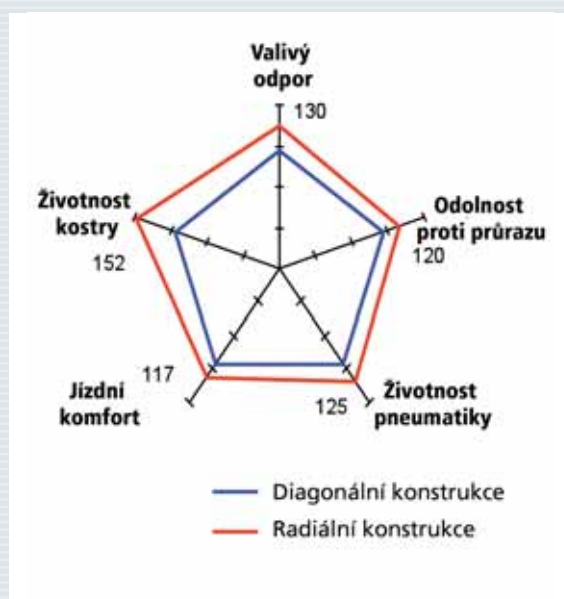
Nesměrový dezén pro univerzální použití. Dezén je vhodný především pro nakladače, teleskopické nakladače, rýpadlové nakladače, dumpery a další stroje.

EM-02

Dezén s dobrými záběrovými vlastnostmi a účinnou samočisticí schopností. Dezén je vhodný především pro nakladače, teleskopické manipulátory a další stroje. Dezén je možno použít také pro zemědělské aplikace.



POROVNÁNÍ DIAGONÁLNÍCH A RADIÁLNÍCH PNEUMATIK



ROZMĚR	DEZÉN			
	ERL-20	ERL-30	EM-01	EM-02
335/80R18 (12.5R18)				o
365/70R18			o	
405/70R18 (16/70R18)			o	
335/80R20 (12.5R20)			o	
365/80R20 (14.5R20)			o	
405/70R20 (16/70R20)			o	
405/70R24 (16/70R24)			o	
440/70R24 (17.5LR24)				o
17.5 R 25	o	o		
20.5 R 25	o	o		
23.5 R 25	o	o		
26.5 R 25		o		

ROZMĚR	DEZÉN	LI / SS PŘEPRAVA/ NAKLÁDÁNÍ	TYP	RÁFEK (DOVOLENÝ)	ROZMĚRY PNEUMATIKY (mm)						NOSNOST		HUŠTĚNÍ (kPa)	
					NOVÉ		MAX. V PROVOZU		SR	RC	PŘEPRAVA B (50km/h)	NAKLÁDÁNÍ A2 (10km/h)		
					OD	SW	OD	OW						
18"	335/80R18 (12.5R18)	EM-02	139B 151A2	TL	11x18	993	339	1025	354	448	2 990	2 430	3 450	380
	365/70R18	EM-01	135B 146A2	TL	11x18 (12x18)	969	360	1000	400	437	2 915	2 180	3 000	375
	405/70R18 (16/70R18)	EM-01	141B 153A2	TL	13x18	1 025	407	1070	452	462	3 085	2 575	3 650	375
			156B 168A2	TL	13x18									
20"	335/80R20 (12.5R20)	EM-01	136B 147A2	TL	11x20 (12x20)	1 044	339	1076	366	470	3 140	2 240	3 075	375
	365/80R20 (14.5R20)	EM-01	141B 153A2	TL	11x20 (12x20)	1 092	360	1127	400	489	3 285	2 575	3 650	375
	405/70R20 (16/70R20)	EM-01	143B 155A2	TL	13x20 (11;12x20)	1 076	407	1121	452	487	3 240	2 725	3 875	375
24"	405/70R24 (16/70R24)	EM-01	146B 158A2	TL	13x24	1 178	407	1223	452	534	3 545	3 000	4 250	375
	440/70R24 (17.5LR24)	EM-02	147B 164A2	TL	W15Lx24	1 250	465	1299	490	563	3 750	3 075	5 000	320

KOLOVÝ NAKLADAČ

ROZMĚR	DEZÉN	LI/SS	TYP	RÁFEK (DOVOLENÝ)	ROZMĚRY PNEUMATIKY (mm)					RYCHLOST 10 km/h		
					NOVÉ		MAX. V PROVOZU		SR	NOSNOST (kg)	HUŠTĚNÍ (kPa)	
					OD	SW	OD	OW				
25"	17.5R25	ERL-20 ERL-30	* 176A2	TL	14.00/1.5-25 (14.00/1.5x25 DC, 14.00/1.3x25 DC)	1 348	445	1 405	494	588	7 100	450
	20.5R25	ERL-20 ERL-30	* 186A2	TL	17.00/2.0-25 (17.00/1.7-25)	1 493	521	1 561	578	647	9 500	450
	23.5R25	ERL-20 ERL-30	* 195A2	TL	19.50/2.5-25	1 617	597	1 695	663	697	12 150	450
	26.5R25	ERL-30	** 209A2	TL	22.00/3.0-25	1 747	672	1 841	746	759	18 500	575

GRADER

ROZMĚR	DEZÉN	LI/SS	TYP	RÁFEK (DOVOLENÝ)	ROZMĚRY PNEUMATIKY (mm)					RYCHLOST 40 km/h		
					NOVÉ		MAX. V PROVOZU		SR	NOSNOST (kg)	HUŠTĚNÍ (kPa)	
					OD	SW	OD	OW				
25"	17.5R25	ERL-20 ERL-30	* 153A8	TL	14.00/1.5-25 (14.00/1.5x25 DC, 14.00/1.3x25 DC)	1 348	445	1 405	494	588	3 650	300
	20.5R25	ERL-20 ERL-30	* 161A8	TL	17.00/2.0-25 (17.00/1.7-25)	1 493	521	1 561	578	670	4 625	300
	23.5R25	ERL-20 ERL-30	* 170A8	TL	19.50/2.5-25	1 617	597	1 695	663	727	6 000	300
	26.5R25	ERL-30	* 178A8	TL	22.00/3.0-25	1 747	672	1 841	746	792	7 500	300

*/** - index nosnosti

ZÁVISLOST NOSNOSTI NA HUSTICÍM TLAKU

ROZMĚR	LI / SS	NOSNOST PNEUMATIKY (kg)						HUŠTĚNÍ (kPa)		
		RYCHLOST (km/h)								
		0	10	20	30	40	50			
18"	335/80R18 EM-02	139B/151A2	2 526	1 579	1 371	1 254	1 137	1 098	140	
			3 347	2 092	1 817	1 661	1 505	1 451	200	
			3 888	2 430	2 102	1 926	1 744	1 684	240	
			4 659	2 912	2 544	2 319	2 110	2 025	300	
			5 520	3 450	3 036	2 760	2 540	2 430	380	
	365/70R18 EM-01	135B/146A2	2 395	1 515	1 221	1 177	1 140	1 110	150	
			2 990	1 885	1 518	1 463	1 415	1 380	200	
			3 440	2 135	1 689	1 627	1 570	1 535	250	
			3 970	2 470	1 958	1 887	1 820	1 780	300	
			4 505	2 795	2 222	2 141	2 070	2 020	350	
	405/70R18 EM-01	141B/153A2	4 800	3 000	2 398	2 311	2 250	2 180	375	
			2 745	1 705	1 315	1 267	1 240	1 195	150	
			3 470	2 165	1 689	1 627	1 580	1 535	200	
			4 170	2 590	2 019	1 945	1 890	1 835	250	
			4 850	3 015	2 343	2 258	2 195	2 130	300	
		156B/168A2	5 520	3 430	2 651	2 555	2 490	2 410	350	
			5 850	3 650	2 833	2 730	2 650	2 575	375	
			5 935	3 710	2 893	2 788	2 715	2 630	400	
6 630			4 150	3 262	3 143	3 055	2 965	450		
7 265			4 550	3 575	3 445	3 355	3 250	500		
7 840			4 910	3 861	3 721	3 620	3 510	550		
8 355			5 225	4 081	3 933	3 830	3 710	600		
8 950			5 600	4 400	4 240	4 125	4 000	650		
20"	335/80R20 EM-01	136B/147A2	2 370	1 485	1 188	1 145	1 110	1 080	150	
			2 970	1 815	1 480	1 426	1 390	1 345	200	
			3 540	2 210	1 766	1 701	1 650	1 605	250	
			4 100	2 490	2 030	1 956	1 910	1 845	300	
			4 650	2 880	2 321	2 237	2 170	2 110	350	
	365/80R20 EM-01	141B/153A2	4 925	3 075	2 464	2 374	2 300	2 240	375	
			2 750	1 710	1 309	1 261	1 225	1 190	150	
			3 470	2 185	1 683	1 622	1 575	1 530	200	
			4 150	2 610	2 002	1 929	1 865	1 820	250	
			4 840	3 030	2 338	2 253	2 195	2 125	300	
	405/70R20 EM-01	143B/155A2	5 505	3 440	2 662	2 565	2 480	2 420	350	
			5 850	3 650	2 833	2 730	2 650	2 575	375	
			2 905	1 800	1 370	1 320	1 280	1 245	150	
			3 705	2 325	1 771	1 707	1 650	1 610	200	
			4 455	2 790	2 129	2 051	1 995	1 935	250	
	24"	405/70R24 EM-01	146B/158A2	5 165	3 230	2 470	2 380	2 295	2 245	300
				5 880	3 670	2 822	2 719	2 635	2 565	350
				6 200	3 875	2 998	2 889	2 800	2 725	375
3 155				1 945	1 513	1 458	1 410	1 375	150	
3 985				2 470	1 909	1 839	1 790	1 735	200	
440/70R24 EM-02		147B/164A2	4 835	2 995	2 310	2 226	2 165	2 100	250	
			5 630	3 500	2 717	2 618	2 535	2 470	300	
			6 440	3 985	3 102	2 989	2 930	2 820	350	
			6 800	4 250	3 300	3 180	3 100	3 000	375	
			4 240	2 650	2 488	2 398	2 330	2 262	140	
			6 480	4 050	2 728	2 629	2 700	2 480	200	
			7 072	4 420	2 981	2 873	2 950	2 710	240	
			7 776	4 860	3 267	3 148	3 240	2 970	300	
		8 032	5 020	3 383	3 260	3 350	3 075	320		

ZÁVISLOST NOSNOSTI NA HUSTICÍM TLAKU KOLOVÝ NAKLADAČ

ROZMĚR	LI/SS	NOSNOST PNEUMATIKY (kg)				HUŠTĚNÍ (kPa)		
		RYCHLOST (km/h)						
		0	5	10	25			
25"	17.5R25 ERL-20 ERL-30	*	176A2	6 005	4 240	3 755	3 190	200
				7 075	4 995	4 420	3 755	250
				8 145	5 755	5 090	4 325	300
				9 220	6 510	5 760	4 895	350
				10 290	7 265	6 430	5 465	400
				11 360	8 025	7 100	6 035	450
	20.5R25 ERL-20 ERL-30	*	186A2	8 085	5 710	5 050	4 295	200
				9 505	6 715	5 940	5 050	250
				10 930	7 720	6 830	5 805	300
				12 355	8 725	7 720	6 560	350
				13 775	9 730	8 610	7 320	400
				15 200	10 735	9 500	8 075	450
23.5R25 ERL-20 ERL-30	*	195A2	10 300	7 275	6 440	5 470	200	
			12 130	8 565	7 580	6 445	250	
			13 955	9 855	8 725	7 415	300	
			15 785	11 145	9 865	8 385	350	
			17 615	12 440	11 010	9 355	400	
			19 440	13 730	12 150	10 330	450	
26.5R25 ERL-30	**	209A2	14 880	10 510	9 300	7 905	200	
			16 425	11 600	10 265	8 725	250	
			19 440	13 730	12 150	10 330	300	
			21 760	15 370	13 600	11 560	350	
			24 000	16 950	15 000	12 750	400	
			25 840	18 250	16 150	13 730	450	
			27 760	19 605	17 350	14 750	500	
			29 600	20 905	18 500	15 725	575	

ZÁVISLOST NOSNOSTI NA HUSTICÍM TLAKU GRADER

ROZMĚR	LI/SS	NOSNOST PNEUMATIKY (kg)					HUŠTĚNÍ (kPa)		
		RYCHLOST (km/h)							
		15	20	30	40	50			
25"	17.5R25 ERL-20 ERL-30	*	153A8	2 825	2 775	2 675	2 600	2 525	200
				3 400	3 340	3 215	3 125	3 035	250
				3 970	3 900	3 755	3 650	3 545	300
20.5R25 ERL-20 ERL-30	*	161A8	3 790	3 720	3 585	3 485	3 385	200	
			4 410	4 330	4 170	4 055	3 935	250	
			5 030	4 940	4 760	4 625	4 490	300	
23.5R25 ERL-20 ERL-30	*	170A8	4 860	4 770	4 600	4 470	4 340	200	
			5 690	5 590	5 385	5 235	5 080	250	
			6 525	6 410	6 175	6 000	5 825	300	
26.5R25 ERL-20	*	178A8	5 830	5 775	5 562	5 400	5 240	200	
			6 910	6 850	6 590	6 400	6 210	250	
			8 100	8 025	7 725	7 500	7 275	300	

*/** - index nosnosti

ROZMĚRY „O“ KROUŽKŮ (mm)

ROZMĚR	VNITŘNÍ PRŮMĚR	PRŮMĚR PRŮŘEZU	OBVOD
17.5R25	581 ± 2	6.6 ± 0.5	1825 ± 6
20.5R25	568 ± 2	9.8 ± 0.5	1784 ± 6
23.5R25			
26.5R25			

PNEUMATIKY PRO STAVEBNÍ STROJE RADIÁLNÍ Dumper

ERD-20

(E-2)

Dezén s vynikající trakcí a samočisti-
cími vlastnostmi. Navržen pro použití
na strojích typu dumper na měkkém
až bahnitěm povrchu. Celooceľová
radiální konstrukce zaručuje vysokou
odolnost, příznivou ekonomiku
provozu a vynikající jízdní komfort.

ERD-30

(E-3)

Robustní dezén pro použití ve smíše-
ných podmínkách s vysokou odolností
proti opotřebení a dobrou trakcí.
Navržen pro použití na strojích typu
dumper na tvrdém i měkkém povrchu.
Celooceľová radiální konstrukce
zaručuje vysokou odolnost, příznivou
ekonomiku provozu a vynikající
jízdní komfort.



ROZMĚR	DEZÉN			
	ERL-20	ERL-30	ERD-20	ERD-30
17.5R25	o	o		
20.5R25			o	o
23.5R25			o	o
26.5R25				o

DUMPER

ROZMĚR	DEZÉN	LI/SS	TYP	RÁFEK (DOVOLENÝ)	ROZMĚRY PNEUMATIKY (mm)					TRANSPORT 50 km/h		
					NOVÉ		MAX. V PROVOZU		SR	NOSNOST (kg)	HUŠTĚNÍ (kPa)	
					OD	SW	OD	OW				
25"	17.5R25	ERL-20 ERL-30	* 157B	TL	14.00/1.5-25 (14.00/1.5x25 DC, 14.00/1.3x25 DC)	1 348	445	1 405	494	588	4 125	350
	20.5R25	ERD-20 ERD-30	** 177B	TL	17.00/2.0-25 (17.00/1.7-25)	1 493	521	1 561	578	670	7 300	450
	23.5R25	ERD-20 ERD-30	** 185B	TL	19.50/2.5-25	1 617	597	1 695	663	727	9 250	450
	26.5R25	ERD-30	** 193B	TL	22.00/3.0-25	1 747	672	1 841	746	783	11 500	450

ZÁVISLOST NOSNOSTI NA HUSTICÍM TLAKU

DUMPER

ROZMĚR	LI/SS	NOSNOST PNEUMATIKY (kg)					HUŠTĚNÍ (kPa)	
		RYCHLOST (km/h)						
		20	30	40	50	55		
25"	*	ERL-20	3 445	3 320	3 225	3 130	3 070	250
		ERL-30	3 995	3 850	3 740	3 630	3 550	300
		157B	4 540	4 375	4 250	4 125	4 045	350
20.5R25	**	ERD-20	6 545	6 310	6 130	5 950	5 830	350
		ERD-30	7 290	7 025	6 825	6 625	6 495	400
		177B	8 030	7 740	7 520	7 300	7 155	450
23.5R25	**	ERD-20	8 295	7 990	7 765	7 540	7 390	350
		ERD-30	9 235	8 900	8 645	8 395	8 225	400
		185B	10 175	9 805	9 530	9 250	9 065	450
26.5R25	**	ERD-30	10 450	10 070	9 785	9 500	9 310	350
			11 550	11 130	10 815	10 500	10 290	400
		193B	12 650	12 190	11 845	11 500	11 270	450

*/** - index nosnosti

JEŘÁBOVÉ PNEUMATIKY

CR-01

Nesměrový asymetrický dezén pro použití na jeřábech. Nabízí vysokou odolnost, vynikající jízdní komfort a nízkou hlučnost při vysokých provozních rychlostech. Otevřené dezénové bloky poskytují skvělý záběr a dobré samočisticí vlastnosti.



ROZMĚR	DEZÉN	LI/SS	TYP	RÁFEK (DOVOLENÝ)	ROZMĚRY PNEUMATIKY (mm)					NOSNOST (kg)	HUŠTĚNÍ (kPa)	
					NOVÉ		MAX. V PROVOZU		SR			
					OD	SW	OD	OW				
25"	445/95R25	CR-01	174F	TL	11.00/1.7CR-25 (11.25/2.0-25)	1 483	440	1 570	483	688	6 700	900

ZÁVISLOST NOSNOSTI NA HUSTICÍM TLAKU

ROZMĚR	LI/SS	NOSNOST PNEUMATIKY (kg)											HUŠTĚNÍ (kPa)
		RYCHLOST (km/h)											
		0	5	10	20	30	40	50	65	70	80	85	
25" 445/95R25 CR-01	174F	10 395	8 780	7 575	6 360	5 320	4 900	4 775	4 585	4 475	4 260	4 135	500
		12 125	10 255	8 855	7 430	6 215	5 720	5 570	5 350	5 220	4 970	4 820	600
		13 590	11 465	9 885	8 280	6 915	6 365	6 195	5 950	5 805	5 525	5 360	700
		15 160	12 795	11 035	9 255	7 740	7 125	6 940	6 665	6 510	6 195	6 010	800
		16 750	14 070	12 060	10 050	8 375	7 705	7 505	7 205	7 035	6 700	6 500	900

PNEUMATIKY PRO STAVEBNÍ STROJE

EM-20 (NB 38) (L-2)

Dezén s výbornými záběrovými a samočisticími schopnostmi. Bezdušová pneumatika pro stavební stroje.



EM-30 (NB 57) (L-3)

Dezén s vynikající životností a odolností proti průrazu. Vhodný pro nakladače, dumpery v těžkých provozních podmínkách.



EM-50 (L-2)

Nízkoprofilový dezén s vynikajícími záběrovými vlastnostmi v těžkém terénu. Ochrana bočního smyku při práci v terénu.



EM-60 (L-3)

Dezén navržený především pro velmi těžké stavební stroje a stroje v kombinovaném provozu. Dezén má velmi dobré samočisticí vlastnosti.



EM-70 (E-2/L-2)

Dezén s dobrým záběrem a minimálním prokluzem kola, s vynikajícími tlumícími a samočisticími vlastnostmi.



ROZMĚR	DEZÉN				
	EM-20	EM-30	EM-50	EM-60	EM-70
20-24 (22/70-24)					o
15.5-25	o	o	o	o	
17.5-25	o	o		o	
20.5-25	o	o		o	
23.5-25	o	o		o	
26.5-25	o	o		o	
26.5-29		o			
18.00-25	o	o			

ROZMĚR	DEZÉN	PR	LI / SS	TYP	RÁFEK (DOVOLENÝ)	ROZMĚRY PNEUMATIKY (mm)						NAKLÁDÁNÍ 10 km/h		
						NOVÉ		MAX. V PROVOZU		SR	ŠÍŘKA BĚHOUNU	NOSNOST (kg)	HUŠTĚNÍ (kPa)	
						OD	SW	OD	OW					
24"	20-24 (22/70-24)	EM-70	12	158B	TL	16.00T-24 SDC	1 390	545	1 452	585	633	460	6 500	300
25"	15.5-25	EM-20 EM-30	12	149B	TL	12.00/1.3-25 (13.00/1.4-25)	1 277	394	1 328	437	590	325	5 600	400
	15.5-25	EM-50 EM-60	12	149B	TL	12.00/1.3-25 (13.00/1.4-25)	1 277	394	1 328	437	590	355	5 600	400
25"	17.5-25	EM-20 EM-30	16	158B	TL	14.00/1.5-25	1 348	445	1 405	494	620	370	7 300	475
	17.5-25	EM-60	16	158B	TL	14.00/1.5-25	1 348	445	1 405	494	620	392	7 300	475
25"	17.5-25	EM-20 EM-60	22	171B	TL	14.00/1.5-25	1 348	445	1 405	494	620	370	10 000	700
	20.5-25	EM-20 EM-30	16	167B	TL	17.00/2.0-25 (17.00/1.7-25)	1 492	520	1 561	577	682	450	8 250	350
25"	20.5-25	EM-60	16	167B 20 170B	TL	17.00/2.0-25 (17.00/1.7-25)	1 492	520	1 561	577	682	470	8 250 9 500	350 450
	23.5-25	EM-20 EM-30	16	171B 20 177B 28 183B	TL	19.50/2.5-25	1 617	597	1 696	663	734	530	9 500 10 900 13 600	300 375 550
25"	23.5-25	EM-60	16	171B 20 177B 28 183B	TL	19.50/2.5-25	1 617	597	1 696	663	734	540	9 500 10 900 13 600	300 375 550
	26.5-25	EM-20 EM-30	28	188B 32 192B	TL	22.00/3.0-25	1 750	673	1 839	747	791	590	15 500 17 000	475 550
25"	26.5-25	EM-60	28	188B 32 192B	TL	22.00/3.0-25	1 750	673	1 839	747	791	605	15 500 17 000	475 550
	29"	26.5-29	EM-30	26 34	189B 195B	TL	22.00/3.0-29 (24.00/3.0-29)	1 851	673	1 940	747	834	600	16 000 19 000
25"	18.00-25	EM-20	28	180B	TL	13.00/2.5-25 (15.00/2.5-25)	1 615	498	1 693	553	734	404	13 600	650
	18.00-25	EM-30	28 32	180B 183B	TL	13.00/2.5-25 (15.00/2.5-25)	1 615	498	1 693	553	734	404	13 600 15 000	650 750

V případě použití pneumatik L-2 a L-3 pro jiné stroje než jsou kolové nakladače, gradery, teleskopické manipulátory a dozery, kontaktujte výrobce.

Všeobecné informace pro EM pneumatiky naleznete na straně 44.



ZÁVISLOST NOSNOSTI NA HUSTÍCÍM TLAKU

ROZMĚR	PR	NOSNOST PNEUMATIKY (kg)			HUŠTĚNÍ (kPa)
		RYCHLOST (km/h)			
		0	5	10	
24" 20-24 (22/70-24) EM-70	12 PR	6 880	4 859	4 300	150
		7 520	5 311	4 700	175
		8 160	5 763	5 100	200
		8 720	6 159	5 450	225
		9 280	6 554	5 800	250
		9 840	6 950	6 150	275
		10 400	7 345	6 500	300
25" 15.5-25 EM-20 EM-30 EM-50 EM-60	12 PR	6 800	4 803	4 250	250
		7 160	5 057	4 475	275
		7 480	5 283	4 675	300
		7 800	5 509	4 875	325
		8 160	5 763	5 100	350
		8 560	6 046	5 350	375
		8 960	6 328	5 600	400
17.5-25 EM-20 EM-30 EM-60	16 PR	7 600	5 368	4 750	225
		8 080	5 707	5 050	250
		8 560	6 046	5 350	275
		8 960	6 328	5 600	300
		9 440	6 667	5 900	325
		9 840	6 950	6 150	350
	22 PR	10 240	7 232	6 400	375
		10 640	7 515	6 650	400
		11 040	7 797	6 900	425
		11 360	8 023	7 100	450
		11 680	8 249	7 300	475
		14 520	10 255	9 075	650
		15 280	10 792	9 550	675
		16 000	11 300	10 000	700
20.5-25 EM-20 EM-30 EM-60	16 PR	8 720	6 159	5 450	175
		9 440	6 667	5 900	200
		10 080	7 119	6 300	225
		10 720	7 571	6 700	250
		11 360	8 023	7 100	275
		12 000	8 475	7 500	300
	20 PR	12 640	8 927	7 900	325
		13 200	9 323	8 250	350
		13 760	9 718	8 600	375
		14 240	10 057	8 900	400
		14 720	10 396	9 200	425
		15 200	10 735	9 500	450

KOLOVÝ NAKLADAČ

ROZMĚR	PR	NOSNOST PNEUMATIKY (kg)			HUŠTĚNÍ (kPa)
		RYCHLOST (km/h)			
		0	5	10	
25" 23.5-25 EM-20 EM-30 EM-60	16 PR	12 800	9 040	8 000	225
		13 600	9 605	8 500	250
		14 400	10 170	9 000	275
		15 200	10 735	9 500	300
		16 000	11 300	10 000	325
		16 800	11 865	10 500	350
	20 PR	17 440	12 317	10 900	375
		19 600	13 843	12 250	500
		20 640	14 577	12 900	525
		21 760	15 368	13 600	550
		20 320	14 351	12 700	325
		21 120	14 916	13 200	350
26.5-25 EM-20 EM-30 EM-60	28 PR	21 760	15 368	13 600	550
		22 400	15 820	14 000	400
		23 200	16 385	14 500	425
		24 000	16 950	15 000	450
		24 800	17 515	15 500	475
		25 600	18 080	16 000	500
	32 PR	26 400	18 645	16 500	525
		27 200	19 210	17 000	550
		23 200	16 385	14 500	375
		24 000	16 950	15 000	400
		24 800	17 515	15 500	425
		25 600	18 080	16 000	450
29" 26.5-29 EM-30	26 PR	27 200	19 210	17 000	550
		28 800	20 340	18 000	550
		28 800	20 340	18 000	550
		30 400	21 470	19 000	600
		27 200	19 210	17 000	500
		28 000	20 340	18 000	550
	34 PR	30 400	21 470	19 000	600
		17 280	12 204	10 800	425
		18 400	12 995	11 500	475
		18 880	13 334	11 800	500
		20 000	14 125	12 500	550
		20 480	14 464	12 800	575
28 PR	20 960	14 803	13 100	600	
	21 760	15 368	13 600	650	
	22 880	16 159	14 300	700	
	24 000	16 950	15 000	750	
	17 280	12 204	10 800	425	
	18 400	12 995	11 500	475	
25" 18.00-25 EM-20 EM-30	32 PR	18 880	13 334	11 800	500
		20 000	14 125	12 500	550
		20 480	14 464	12 800	575
		20 960	14 803	13 100	600
		21 760	15 368	13 600	650
		22 880	16 159	14 300	700

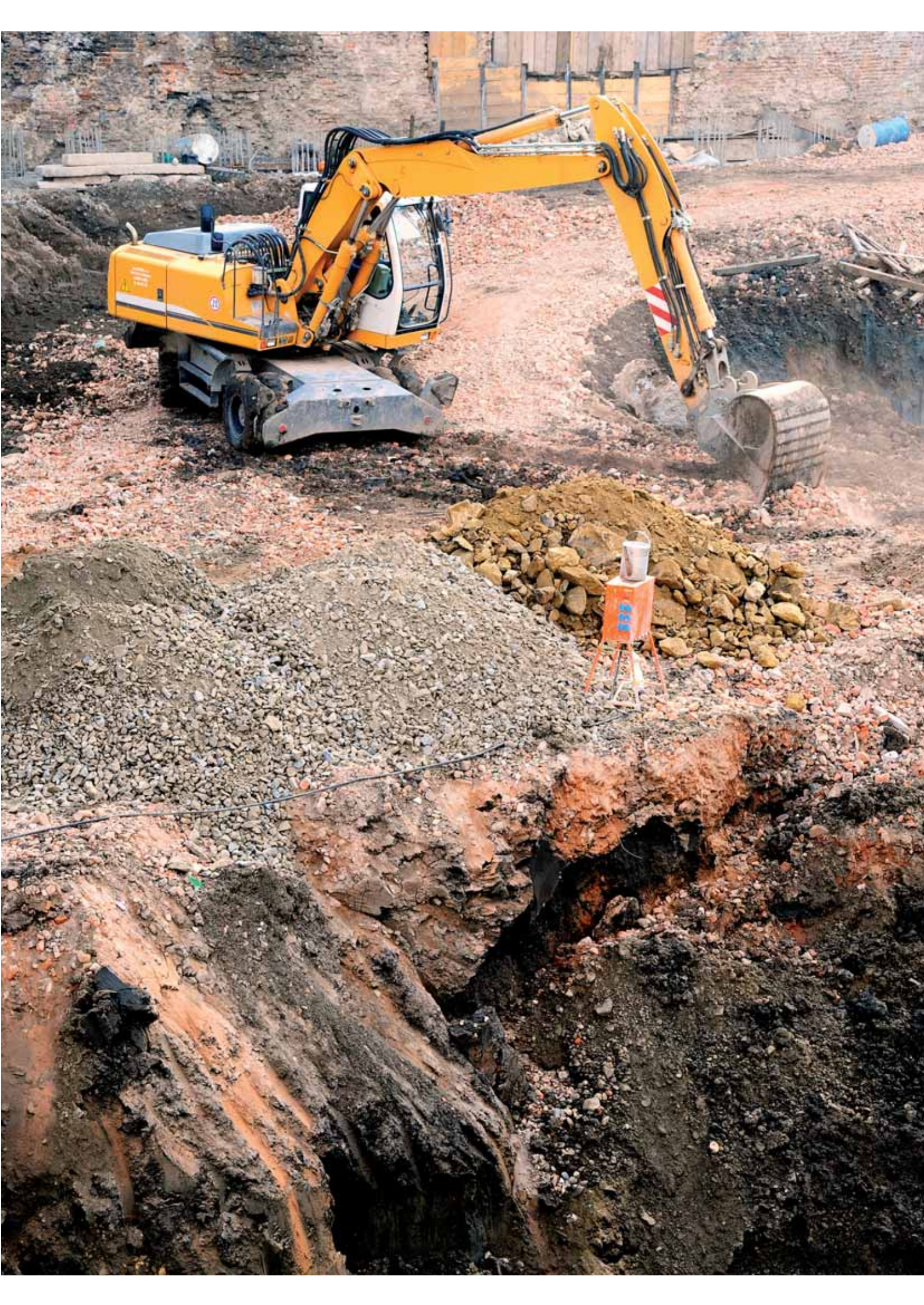
ZMĚNA NOSNOSTI PNEUMATIKY V ZÁVISLOSTI NA RYCHLOSTI

Pneumatiky pro stavební stroje – kolový nakladač

RYCHLOST (km/h)	0	1	5	10	15	20	25
NOSNOST	+60%	+30%	+13%	(0)	-7%	-12%	-15%

ROZMĚRY „O“ KROUŽKŮ (mm)

ROZMĚR	VNITŘNÍ PRŮMĚR	PRŮMĚR PRŮŘEZU	OBVOD
15.5-25	581 ± 2	6.6 ± 0.5	1 825 ± 6
17.5-25			
18.00-25			
20.5-25	568 ± 2	9.8 ± 0.5	1 784 ± 6
23.5-25			
26.5-25			
26.5-29	655 ± 2	9.8 ± 0.5	2 058 ± 6



PNEUMATIKY PRO KOLOVÁ RÝPADLA

EM-22

Nová generace pneumatik pro rýpadla. Upravený dezén NB 38, který má velmi dobré záběrové a samočisticí vlastnosti. Dezén má o 7% širší běžnou plochu v porovnání s dezénem NB 38. Dezén je vhodný pro moderní rýpadla.



EM-23

Vyšší odolnost proti průrazu a opotřebení běhounu díky vyššímu zaplnění dezénu. Dezén je určený pro kamenitý a tvrdý povrch, navržený speciálně pro užití na rýpadlech.



EM-40

Univerzální dezén s velmi dobrými záběrovými vlastnostmi a směrovou stabilitou v měkkém terénu. Dezén má velmi dobré samočisticí schopnosti a je vhodný pro stavební stroje, rýpadla a další stroje pracující v terénu.



NB 38

Klasický dezén pro univerzální užití s dobrými záběrovými a samočisticími vlastnostmi.



TR-12

Dezén s vynikající trakcí a flotačními vlastnostmi, navržen jako náhrada dvojité montáže pro měkký až blátivý terén. Možno použít i pro zemědělské aplikace.



ROZMĚR	DEZÉN							
	EM-22	EM-23	EM-40	NB 38	NB 38 Extra	NB 57	TR-12	NB 59
8.25-20	o			o	o			
9.00-20	o		o	o	o			
10.00-20	o	o	o	o	o			o
11.00-20	o			o		o		
500/45-20							o	
500/60-22.5							o	
600/40-22.5							o	

NB 38 Extra

Širší běžná plocha v porovnání s NB 38 o 23-25 %. Lepší stabilita dezénu díky širší běžné ploše.

NB 57

Vyšší odolnost proti průrazu a ojetí běhounu díky vyššímu vyplnění běžné plochy. Dezén je určený pro kamenitý a tvrdý dezén.

NB 59 Reinforced

Klasický dezén pro zesílenou pneumatiku 10.00-20, speciální řešení dvojité montáže pro rýpadla pracující také na kolejích (Rail&Road aplikace).



ROZMĚR	DEŽÉN	PR	LI / SS	TYP	RÁFEK(DO-VOLENÝ)	DUŠE/VLOŽKA	ROZMĚRY PNEUMATIKY (mm)						ŠÍŘKA BĚHOONU	MIN. VZDÁLENOST DVOJMONT. (mm)	NOSNOST (kg)	HUŠTĚNÍ (kPa)	
							NOVÉ		MAX. V PROVOZU		SR	RC					
							OD	SW	OD	OW							
20"	8.25-20	NB 38	14	122B	TT	6.5-20 (6.0;7.0-20)	8.25-20 20/1 eHD	970	234	993	253	462	2 940	185	269	1 500	675
	8.25-20	NB 38 Extra	14	122B	TT	6.5-20 (6.0;7.0-20)	8.25-20 20/1 eHD	970	234	993	253	462	2 940	220	269	1 500	675
	8.25-20	EM-22	14	122B	TT	6.5-20 (6.0;7.0-20)	8.25-20 20/1 eHD	970	234	993	253	462	2 940	210	269	1 500	675
	9.00-20	NB 38	14	140B	TT	7.0-20 (6.5;7.5-20)	9.00-20 20/1 eHD	1 012	256	1 037	276	481	3 070	190	297	2 500	700
	9.00-20	NB 38 Extra	14	140B	TT	7.0-20 (6.5;7.5-20)	9.00-20 20/1 eHD	1 012	256	1 037	276	481	3 070	234	297	2 500	700
	9.00-20	EM-22	14	140B	TT	7.0-20 (6.5;7.5-20)	9.00-20 20/1 eHD	1 012	256	1 037	276	481	3 070	203	297	2 500	700
	9.00-20	EM-40	14	140B	TT	7.0-20 (6.5;7.5-20)	9.00-20 20/1 eHD	1 012	256	1 037	276	481	3 070	205	297	2 500	700
	10.00-20	NB 38	16	146B	TT	7.5-20 (7.0;8.0-20)	10.00-20 20/2 eHD	1 050	275	1 077	297	498	3 180	215	316	3 000	750
	10.00-20	NB 38 Extra	14	145B	TT	7.5-20 (7.0;8.0-20)	10.00-20 20/2 eHD	1 050	275	1 077	297	498	3 180	264	316	2 945	650
	10.00-20	EM-22 EM-23 EM-40	16	146B	TT	7.5-20 (7.0;8.0-20)	10.00-20 20/2eHD	1 050	275	1 077	297	498	3 180	230	316	3 000	750
	10.00-20	NB 59 Reinforced	-	149F	TT	7.5-20 (7.0;8.0-20)	10.00-20 20/2eHD	1 050	275	1 077	297	498	3 180	-	316	3 250	900
	22.5"	11.00-20	NB 38	16	148B	TT	8.0-20 (7.5-20)	11.00-20 20/2 eHD	1 080	291	1 109	314	511	3 275	240	335	3 200
11.00-20		EM-22	16	148B	TT	8.0-20 (7.5-20)	11.00-20 20/2 eHD	1 080	291	1 109	314	511	3 275	254	335	3 200	725
11.00-20		NB 57	16	140E	TT	8.0-20 (7.5-20)	11.00-20 20/2 eHD	1 080	291	1 109	314	511	3 275	-	335	2 500	500
500/45-20		TR-12	-	160A8	TL	16.0DCx20	-	980	490	1 030	530	445	2 910	-	-	4 500	600
500/60-22.5		TR-12	-	152A8	TL	16.00x22.5	-	1 192	503	1 234	543	519	3 504	-	-	3 550	360
600/40-22.5	TR-12	-	169A8	TL	20.00x22.5	-	1 050	600	1 107	642	473	3 146	-	-	5 800	600	

ZÁVISLOST NOSNOSTI NA HUSTÍCÍM TLAKU

ROZMĚR	PR LI/SS	NOSNOST PNEUMATIKY (kg)							HUŠTĚNÍ (kPa)		
		RYCHLOST (km/h)									
		0	10	20	30	40	50	70			
20"	8.25-20	14 PR	2 825	2 260	1 885	1 542	1 457	1 415	-	600	
			2 910	2 330	1 940	1 586	1 499	1 455	-	650	
			3 000	2 400	2 000	1 635	1 545	1 500	-	675	
	9.00-20	14 PR	4 710	3 770	3 200	2 572	2 431	2 360	-	650	
			4 850	3 880	3 300	2 649	2 503	2 430	-	675	
			5 000	4 000	3 400	2 725	2 575	2 500	-	700	
	10.00-20	14 PR	6 380	4 595	3 830	3 117	2 946	2 860	-	600	
			6 575	4 735	3 945	3 210	3 033	2 945	-	650	
			6 790	4 850	3 880	3 172	2 997	2 910	-	725	
	10.00-20 NB 59 Reinforced	16 PR	7 000	5 000	4 000	3 270	3 090	3 000	-	750	
			149F	3 250 kg při 80 km/h							900
			11.00-20	140E	4 900	4 100	2 550	2 562	2 421	2 350	2 180
6 350	4 650	2 750			2 747	2 596	2 520	2 340	450		
6 550	4 790	2 950			2 943	2 781	2 700	2 500	500		
16 PR	6 750	4 900		4 042	3 278	3 098	3 008	-	650		
	6 990	5 050		4 180	3 390	3 203	3 110	-	700		
	7 200	5 200		4 300	3 488	3 296	3 200	-	725		
500/45-20	160A8	6 831	5 795	5 215	4 640	4 140	3 725	-	520		
		7 128	6 050	5 440	4 840	4 320	3 890	-	560		
		7 425	6 300	5 670	5 040	4 500	4 050	-	600		
22.5"	500/60-22.5	152A8	5 264	4 466	4 019	3 573	3 190	2 871	-	280	
			5 478	4 648	4 183	3 718	3 320	2 988	-	300	
			5 693	4 830	4 347	3 864	3 450	3 105	-	320	
			5 858	4 970	4 473	3 976	3 550	3 195	-	360	
	600/40-22.5	169A8	3 201	2 715	2 445	2 175	1 940	1 745	-	120	
			3 597	3 050	2 745	2 440	2 180	1 960	-	150	
			3 993	3 390	3 050	2 710	2 420	2 180	-	180	
			4 373	3 710	3 340	2 970	2 650	2 385	-	210	
			4 496	3 815	3 435	3 050	2 725	2 455	-	220	
			4 868	4 130	3 715	3 305	2 950	2 655	-	250	
			5 198	4 410	3 970	3 530	3 150	2 835	-	280	
			8 085	6 860	6 175	5 490	4 900	4 410	-	450	
8 399			7 125	6 415	5 700	5 090	4 580	-	480		
8 696			7 380	6 640	5 900	5 270	4 745	-	510		
8 993			7 630	6 865	6 105	5 450	4 905	-	540		
9 290			7 880	7 095	6 305	5 630	5 065	-	570		
9 570	8 120	7 310	6 495	5 800	5 220	-	600				

ZMĚNA NOSNOSTI PNEUMATIKY V ZÁVISLOSTI NA RYCHLOSTI

500/45-20 TR-12

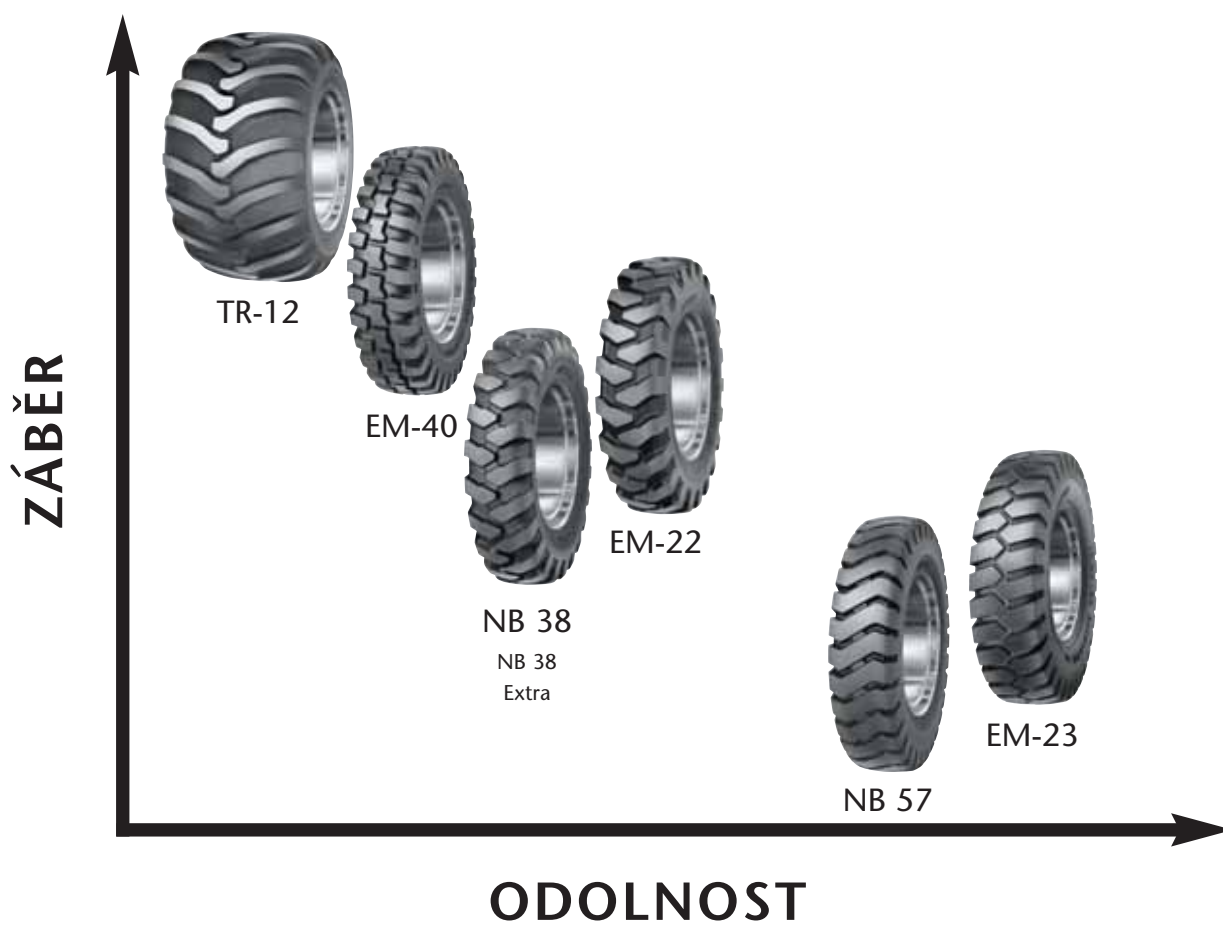
500/60-22.5 TR-12

600/40-22.5 TR-12

RYCHLOST (km/h)	0	10	15	20	25	30	35	40	45	50
NOSNOST	+65%	+40%	+33%	+26%	+19%	+12%	+5%	(0)	-5%	-10%

POUŽITÍ DEZÉNŮ

	Kamenná drť	Štěrk	Silnice	Písek	Hlína	Bláto
EM-23						
NB 57						
EM-22						
NB 38						
NB 38 Extra						
EM-40						
TR-12						
NB 59			Rail&Road			



TRAKTOROVÉ INDUSTRIÁLNÍ RADIÁLNÍ PNEUMATIKY

TI-20

Nová generace dezénu, který je určen pro stavební, silniční a zemědělské práce s požadavkem záběru. Dezén je vhodný pro blátivé podmínky s velmi dobrou odolností proti poškození.



TI-22 (R-4)

Dezén s excelentní trakcí, vynikajícími samočisticími vlastnostmi a dobrou odolností proti poškození. Vhodný především pro rypadlové nakladače, kolové nakladače, teleskopické manipulátory a podobné lehčí stroje a zařízení. Vhodný též pro zemědělské aplikace.



DEZÉN		
ROZMĚR	TI-20	TI-22
340/80R18	o	
460/70R24		o
480/80R26	o	
440/80R28	o	



ROZMĚR	DEZÉN	LI / SS FR/DW	TYP	RÁFEK (DOVOLENÝ)	ROZMĚRY PNEUMATIKY (mm)						NOSNOST (kg)	HUŠTĚNÍ (kPa)	
					NOVÉ		MAX. V PROVOZU		SR	RC			
					OD	SW	OD	OW					
18"	340/80R18	TI-20	143A8	TL	11x18 (12x18, W10x18, W11x18)	1 001	343	1 023	360	449	2 011	2 725	400
24"	460/70R24 IND	TI-22	159A8	TL	DW14L (DW15L, DW16L, 14, 16, TW14L)	1 254	455	1 280	478	559	3 700	4 375	400
26"	480/80R26 IND	TI-20	160A8	TL	W15L (W16L)	1 428	500	1 458	525	640	4 250	4 500	320
28"	440/80R28 IND	TI-20	156A8	TL	W14L (W15L)	1 415	441	1 445	466	640	4 235	4 000	320

ZMĚNA NOSNOSTI PNEUMATIKY V ZÁVISLOSTI NA RYCHLOSTI

Traktorové industriální radiální pneumatiky

RYCHLOST (km/h)	0	5	10	15	20	25	30	35	40	45	50
TRVALÉ ZATÍŽENÍ	+130%	+45%	+25%	+13%	+9%	+6%	+4%	+2%	(0)	-4%	-9%
CYKLICKÉ APLIKACE	+130%	+67%*	+50%**	+34%	+23%	+11%	+7%	+3%	(0)	-4%	-9%

ZMĚNA NOSNOSTI PNEUMATIKY V ZÁVISLOSTI NA RYCHLOSTI

ROZMĚR	LI/SS	NOSNOST PNEUMATIKY (kg)							HUŠTĚNÍ (kPa)	
		RYCHLOST (mph)								
		0	10	10 cykly	20	30	40	50		
18"	340/80R18 TI-20	143A8	3 760	2 045	2 450	1 780	1 700	1 635	1 570	200
			4 390	2 390	2 865	2 080	1 985	1 910	1 740	250
			5 015	2 725	3 270	2 375	2 270	2 180	1 985	300
			5 635	3 060	3 675	2 670	2 550	2 450	2 230	350
			6 265	3 405	4 090	2 970	2 835	2 725	2 480	400
24"	460/70R24 IND TI-22	159A8	6 010	3 265	3 920	2 845	2 715	2 610	2 375	200
			7 020	3 815	4 580	3 330	3 175	3 055	2 780	250
			8 035	4 365	5 240	3 805	3 635	3 495	3 180	300
			9 050	4 920	5 900	4 290	4 090	3 935	3 580	350
			10 065	5 470	6 565	4 770	4 550	4 375	3 980	400
26"	480/80R26 IND TI-20	160A8	7 073	3 844	4 613	3 352	3 198	3 075	2 798	200
			7 705	4 188	5 025	3 652	3 484	3 350	3 049	220
			8 165	4 438	5 325	3 870	3 692	3 550	3 231	240
			8 625	4 688	5 625	4 088	3 900	3 750	3 413	260
			9 200	5 000	6 000	4 360	4 160	4 000	3 640	280
			9 775	5 313	6 375	4 633	4 420	4 250	3 868	300
			10 350	5 625	6 750	4 905	4 680	4 500	4 095	320
28"	440/80R28 IND TI-20	156A8	6 440	3 500	4 200	3 052	2 912	2 800	2 548	200
			6 900	3 750	4 500	3 270	3 120	3 000	2 730	220
			7 245	3 938	4 725	3 434	3 276	3 150	2 867	240
			7 935	4 313	5 175	3 761	3 588	3 450	3 140	260
			8 395	4 563	5 475	3 979	3 796	3 650	3 322	280
			8 913	4 844	5 813	4 224	4 030	3 875	3 526	300
			9 200	5 000	6 000	4 360	4 160	4 000	3 640	320

TRAKTOROVÉ INDUSTRIÁLNÍ PNEUMATIKY

TI-02**(R-4)**

Klasická verze dezénu pro industriální užití.

**TI-04****(R-4)**

Industriální dezén pro užití na rýpadlo-nakladačích s nápravou 4x4.

**TI-05****(R-4)**

Robustní industriální dezén s vynikajícími záběrovými vlastnostmi, vhodný pro rýpadlo-nakladače a ostatní typy nakladačů.

**TI-06****(R-4)**

Masivní industriální dezén obzvláště vhodný pro zadní nápravu rýpadlo-nakladačů. Vyšší odolnost dezénu proti průrazu a opotřebení běhounu.

**TI-09****(R-4)**

Dezén s velmi dobrými záběrovými a samočisticími vlastnostmi. Dezén vhodný zejména pro industriální aplikace.

**TD-03****(R-1)**

Traktorový dezén vhodný pro náročný provoz díky optimálnímu počtu záběrových zubů.

**TR-01****(R-4)**

Dezén s vynikající trakcí, vhodný pro zemědělské aplikace strojů a zařízení, především pro teleskopické a kolové nakladače.

**TR-09****(R-4)**

Dezén s dobrými záběrovými vlastnostmi, vhodný pro přední kola rýpadlo-nakladačů, kolových nakladačů atd.

**TR-10****(R-4)**

Dezén vhodný pro větší smykem řízené nakladače nebo teleskopické plošiny.

**UK 5****(R-3)**

Dezén vhodný pro industriální a silniční stavební stroje.



ROZMĚR	DEZÉN										
	TI-02	TI-03	TI-04	TI-05	TI-06	TI-09	TD-03	TR-09	TR-10	UK 5	
14-17,5									o		
12,5/80-18								o			
16,0/70-20								o			
400/80-24 IND				o							
16,9-24 IND			o								
17,5L-24 IND	o										
460/70-24 IND				o							
19,5L-24 IND				o							
500/70-24 IND				o							
18,4-26 IND					o						
23,1-26 IND										o	
16,9-28 IND		o			o						
16,9-30 IND						o	o				

ROZMĚR	DEZÉN	PR	LI FR/DW	SS	TYP	RÁFEK (DOVOLENÝ)	ROZMĚRY PNEUMATIKY (mm)						NOSNOST (kg)		HUŠTĚNÍ (kPa)	
							NOVÉ		MAX. V PROVOZU		SR	RC	FR	DW		
							OD	SW	OD	OW						
17.5"	14-17.5	TR-10	14	139	B	TL	10.50x17.5	910	355	932	383	430	2 858	3 350	2 430	550
18"	12.5/80-18	TR-09	12	138/125	A8	TL	11x18 (9x18)	987	308	1 014	323	465	2 900	2 360	1 650	370
20"	16.0/70-20	TR-09	14	150/138	A8	TL	13 SDC-20	1 095	408	1 125	450	504	3 220	3 350	2 360	350

ROZMĚR	DEZÉN	PR	LI / SS FR / DW	TYP	RÁFEK (DOVOLENÝ)	ROZMĚRY PNEUMATIKY (mm)						NOSNOST (kg)	HUŠTĚNÍ (kPa)	
						NOVÉ		MAX. V PROVOZU		SR	RC			
						OD	SW	OD	OW					
24"	14.9-24 IND	UK 5	8	128A8	TL	W13	1 250	395	1 285	425	580	3 710	1 800	180
	15.5/80-24	TR-01	-	163/151A8	TL	W12 (W13, W14L)	1 269	394	1 293	414	585	3 730	3 450	475
	400/80-24 IND	TI-05	-	162A8	TL	DW13 (DW14L, 13, 14, TW14L)	1 250	404	1 294	436	573	3 688	4 750	500
	16.9-24 IND	TI-04	12	149A8	TL	W15L (W14L)	1 310	429	1 355	463	610	3 865	3 250	260
	17.5L-24 IND	TI-02	10	144A8	TL	W15L (W14L)	1 241	445	1 278	481	580	3 660	2 800	220
	19.5L-24 IND	TI-05	12	151A8	TL	W16L	1 314	495	1 356	535	610	3 865	3 450	230
	460/70-24 IND	TR-01	-	159A8	TL	DW14L(DW15L, DW16L, 14, 16, TW14L)	1 254	455	1 300	494	565	3 700	4 375	400
	460/70-24 IND	TI-05	-	159A8	TL	DW14L(DW15L, DW16L, 14, 16, TW14L)	1 250	455	1 300	494	580	3 660	4 375	400
500/70-24 IND	TI-05	-	164A8	TL	DW16L (DW15L, W15L, W16L, 16)	1 310	503	1 360	528	589	3 865	5 000	400	
26"	18.4-26 IND	TI-06	12	156A8	TL	W16L (W15L)	1 425	467	1 470	504	665	4 190	4 000	250
	23.1-26 IND	UK-5	10	158A8	TL	DW20Ax26	1 580	587	1 635	634	750	4 660	4 250	170
			12	162A8								4 750	190	
28"	16.9-28 IND	TI-06	12	152A8	TL	W15L (W14L)	1 410	429	1 455	463	660	4 160	3 550	260
30"	16.9-30 IND	TI-09	14	154A8	TL	W15L (W14L)	1 460	429	1 500	463	685	430	3 750	290
	16.9-30 IND	TD-03	14	154A8	TL	W15L (W14L)	1 485	429	1 530	463	695	4 380	3 750	290

ZMĚNA NOSNOSTI PNEUMATIKY V ZÁVISLOSTI NA RYCHLOSTI

Traktorové industriální – přední pneumatiky

RYCHLOST (km/h)			0	10	15	20	25	30	35	40	45	50
NEPOHÁNĚNÁ KOLA	A8	LLV	+65%	+40%	+33%	+26%	+19%	+12%	+5%	(0)	-5%	-10%
	(40 km/h)	HLV	+98%	+68%	+60%	+51%	+43%	+34%	+26%	+20%	+14%	+8%
POHÁNĚNÁ KOLA	A8	LLV	+135%	+40%	+33%	+26%	+19%	+12%	+5%	(0)	-5%	-10%
	(40 km/h)	HLV	+193%	+100%	+90%	+80%	+70%	+60%	+50%	+43%	+36%	+29%

LLV = Malá změna zatížení

HLV = Velká změna zatížení je, když poměr mezi naloženým a nenaloženým stavem je větší než "2". Huštění pro HLV aplikaci musí být zvýšeno, kontaktujte výrobce pneumatiky.

V případě HLV aplikace, by celková vzdálenost neměla překročit 1 km. Když bude vzdálenost větší, kontaktujte výrobce pneumatiky.

Traktorové industriální – zadní pneumatiky

RYCHLOST (km/h)	0	5	10	15	20	25	30	35	40	45	50
TRVALÉ ZATÍŽENÍ	+130%	+45%	+25%	+13%	+9%	+6%	+4%	+2%	(0)	-4%	-9%
CYKlickÉ APLIKACE	+130%	+67%*	+50%**	+34%	+23%	+11%	+7%	+3%	(0)	-4%	-9%

* Jednosměrná vzdálenost 150 m.

** Jednosměrná vzdálenost 600 m.

ZÁVISLOST NOSNOSTI NA HUSTICÍM TLAKU

ZADNÍ KOLA

ROZMĚR	PR	NOSNOST PNEUMATIKY (kg)							HUŠTĚNÍ (kPa)	
		RYCHLOST (km/h)								
		0	10	10 cykly	20	30	40	50		
24"	14.9-24 IND UK 5	6 PR	3 265	1 775	2 130	1 935	1 477	1 420	1 292	120
			3 565	1 938	2 325	2 112	1 612	1 550	1 411	140
		8 PR	3 865	2 100	2 520	2 289	1 747	1 680	1 529	160
			4 140	2 250	2 700	2 453	1 872	1 800	1 638	180
	15.5/80-24 TR-01	151A8	7 360	4 000	4 800	4 360	3 328	3 200	2 912	425
			7 648	4 156	4 988	4 530	3 458	3 325	3 026	450
			7 935	4 313	5 175	4 701	3 588	3 450	3 140	475
	400/80-24 IND TI-05	162A8	5 975	3 245	3 895	2 830	2 700	2 595	2 365	200
			6 800	3 695	4 435	3 220	3 075	2 956	2 690	250
			7 625	4 145	4 975	3 615	3 450	3 315	3 020	300
			8 450	4 590	5 510	4 005	3 820	3 675	3 340	350
			9 275	5 040	6 050	4 395	4 195	4 030	3 670	400
			10 100	5 490	6 585	4 785	4 565	4 390	3 995	450
			10 925	5 940	7 125	5 180	4 940	4 750	4 325	500
	16.9-24 IND TI-04	12 PR	3 795	2 065	2 475	1 800	1 715	1 650	1 500	100
			4 335	2 355	2 830	2 055	1 960	1 885	1 715	120
			4 875	2 650	3 180	2 310	2 205	2 120	1 930	140
			5 395	2 930	3 520	2 555	2 440	2 345	2 135	160
			5 865	3 190	3 825	2 780	2 650	2 550	2 320	180
			6 360	3 455	4 150	3 015	2 875	2 765	2 515	200
			6 900	3 750	4 500	3 270	3 120	3 000	2 730	220
			7 190	3 905	4 690	3 405	3 250	3 125	2 845	240
			7 475	4 065	4 875	3 545	3 380	3 250	2 960	260
	17.5L-24 IND TI-02	10 PR	3 935	2 140	2 565	1 865	1 780	1 710	1 555	120
4 600			2 500	3 000	2 180	2 080	2 000	1 820	140	
5 265			2 865	3 435	2 495	2 380	2 290	2 085	160	
5 590			3 040	3 645	2 650	2 525	2 430	2 210	170	
5 760			3 130	3 760	2 730	2 605	2 505	2 280	180	
6 105			3 320	3 985	2 895	2 760	2 655	2 415	200	
6 440			3 500	4 200	3 050	2 910	2 800	2 550	220	
19.5L-24 IND TI-05	10 PR	4 510	2 450	2 940	2 140	2 040	1 960	1 785	110	
		5 095	2 770	3 325	2 415	2 305	2 215	2 015	130	
		5 680	3 090	3 705	2 690	2 570	2 470	2 250	150	
	12 PR	6 270	3 405	4 090	2 970	2 835	2 725	2 480	170	
		7 075	3 845	4 615	3 350	3 200	3 075	2 800	190	
		7 510	4 080	4 900	3 560	3 395	3 265	2 970	210	
460/70-24 IND TR-01 TI-05	159A8	7 935	4 315	5 175	3 760	3 590	3 450	3 140	230	
		6 555	3 565	4 275	3 105	2 965	2 850	2 595	200	
		7 430	4 040	4 845	3 520	3 360	3 230	2 940	250	
		8 305	4 515	5 415	3 935	3 755	3 610	3 285	300	
		9 175	4 990	5 985	4 350	4 150	3 990	3 630	350	
500/70-24 IND TI-05	164A8	10 065	5 470	6 565	4 770	4 550	4 375	3 980	400	
		7 705	4 185		3 650	3 485	3 350	3 050	200	
		8 650	4 700	5 640	4 100	3 910	3 760	3 425	250	
		9 600	5 220	6 260	4 550	4 340	4 175	3 800	300	
		10 550	5 735	6 880	5 000	4 770	4 585	4 175	350	
		11 500	6 250	7 500	5 450	5 200	5 000	4 550	400	
26"	18.4-26 IND TI-06	12 PR	5 200	2 825	3 390	2 465	2 350	2 260	2 055	110
			5 795	3 150	3 780	2 745	2 620	2 520	2 295	130
			6 360	3 455	4 150	3 015	2 875	2 765	2 515	150
			6 900	3 750	4 500	3 270	3 120	3 000	2 730	170
			7 420	4 030	4 840	3 515	3 355	3 225	2 935	190
			7 935	4 315	5 175	3 760	3 590	3 450	3 140	210
			8 570	4 655	5 590	4 060	3 875	3 725	3 390	230
			9 200	5 000	6 000	4 360	4 160	4 000	3 640	250

ZÁVISLOST NOSNOSTI NA HUSTICÍM TLAKU

ZADNÍ KOLA

ROZMĚR	PR	NOSNOST PNEUMATIKY (kg)							HUŠTĚNÍ (kPa)	
		RYCHLOST (km/h)								
		0	10	10 cykly	20	30	40	50		
26"	23.1-26 IND UK 5		7 865	4 275	5 130	3 730	3 555	3 420	3 110	120
			8 625	4 690	5 625	4 090	3 900	3 750	3 415	140
			9 405	5 115	6 135	4 460	4 255	4 090	3 720	160
		10 PR	9 775	5 315	6 375	4 635	4 420	4 250	3 870	170
		12 PR	10 925	5 940	7 125	5 180	4 940	4 750	4 325	190
28"	16.9-28 IND TI-06		4 360	2 370	2 845	2 065	1 970	1 895	1 725	110
			4 970	2 700	3 240	2 355	2 245	2 160	1 965	130
			5 590	3 040	3 645	2 650	2 525	2 430	2 210	150
			6 130	3 330	4 000	2 905	2 770	2 665	2 425	170
			6 670	3 625	4 350	3 160	3 015	2 900	2 640	190
			7 050	3 830	4 600	3 340	3 190	3 065	2 790	210
		10 PR	7 245	3 940	4 725	3 435	3 275	3 150	2 865	220
			7 705	4 190	5 025	3 650	3 485	3 350	3 050	240
		12 PR	8 165	4 440	5 325	3 870	3 690	3 550	3 230	260
		30"	16.9-30 IND TI-09 TD-03		4 740	2 575	3 090	2 245	2 140	2 060
	5 245			2 850	3 420	2 485	2 370	2 280	2 070	130
	5 750			3 125	3 750	2 725	2 600	2 500	2 275	150
	6 325			3 435	4 125	2 995	2 860	2 750	2 500	170
	7 095			3 855	4 625	3 360	3 205	3 085	2 805	200
10 PR	7 475			4 060	4 875	3 540	3 380	3 250	2 955	220
	7 995			4 340	5 210	3 785	3 610	3 475	3 160	250
	8 315			4 515	5 420	3 940	3 755	3 615	3 285	270
14 PR	8 625			4 685	5 625	4 085	3 900	3 750	3 410	290

ZÁVISLOST NOSNOSTI NA HUSTICÍM TLAKU

PŘEDNÍ KOLA

ROZMĚR	PR	NOSNOST PNEUMATIKY (kg)										HUŠTĚNÍ (kPa)	
		POHÁNĚNÁ KOLA (km/h)					NEPOHÁNĚNÁ KOLA (km/h)						
		10	20	30	40	50	10	20	30	40	50		
17.5"	14-17.5 TR-10		2 760	2 480	2 205	1 970	1 775	3 890	3 505	3 115	2 780	2 500	320
			2 890	2 600	2 315	2 065	1 860	4 060	3 655	3 250	2 900	2 610	350
		10 PR	3 030	2 730	2 425	2 165	1 950	4 240	3 820	3 395	3 030	2 725	380
			3 165	2 850	2 530	2 260	2 035	4 410	3 970	3 530	3 150	2 835	410
			3 345	3 010	2 675	2 390	2 150	4 640	4 175	3 715	3 315	2 985	450
		14 PR	3 565	3 205	2 850	2 545	2 290	4 930	4 435	3 940	3 520	3 170	500
18"	12.5/80-18 TR-09		3 780	3 400	3 025	2 700	2 430	5 210	4 685	4 166	3 720	3 350	550
			1 890	1 700	1 510	1 350	1 215	2 675	2 405	2 140	1 910	1 720	250
			2 015	1 815	1 615	1 440	1 295	2 865	2 575	2 290	2 045	1 840	280
		10 PR	2 170	1 955	1 735	1 550	1 395	3 050	2 745	2 440	2 180	1 960	310
		12 PR	2 235	2 010	1 790	1 595	1 435	3 200	2 880	2 560	2 285	2 055	340
20"	16.0/70-20 TR-09		2 310	2 080	1 850	1 650	1 485	3 305	2 975	2 650	2 360	2 125	370
			2 460	2 210	1 965	1 755	1 580	3 430	3 090	2 745	2 450	2 205	200
			2 590	2 330	2 070	1 850	1 665	3 625	3 265	2 900	2 590	2 330	225
		10 PR	2 730	2 455	2 185	1 950	1 755	3 815	3 435	3 050	2 725	2 450	250
			2 870	2 580	2 295	2 050	1 845	3 905	3 515	3 125	2 790	2 510	275
			3 005	2 700	2 400	2 145	1 930	4 100	3 690	3 280	2 930	2 640	300
			3 135	2 822	2 510	2 240	2 015	4 390	3 950	3 510	3 135	2 820	325
		14 PR	3 305	2 975	2 645	2 360	2 125	4 690	4 220	3 750	3 350	3 015	350

PNEUMATIKY PRO GREJDRY A VÁLCE

COMPACTOR (C-1)

Speciální pneumatika pro válce. Stejný dezén pro Compactor, Compactor Extra a Compactor Smooth.

TD-01

Záběrový dezén s dobrou životností, vhodný pro průmyslové a zemědělské aplikace.

(R-1)

TG-02

Dezén s dobrými záběrovými a samočisticími vlastnostmi.

(R-4)

UK 5

Dezén vhodný pro průmyslové a stavební stroje.

(R-3)



ROZMĚR	DEZÉN	PR	LI/SS	TYP	RÁFEK (DOVOLENÝ)	DUŠE/VLOŽKA	ROZMĚR PNEUMATIKY (mm)						MIN. VZDÁL. DVOJMONTÁŽE (mm)	NOSNOST (kg)	HUŠTĚNÍ (kPa)	
							NOVÉ		MAX. V PROVOZU		SR	RC				
							OD	SW	OD	OW						
20"	11.00-20	COMPACTOR	16	164A3	TT	8.0-20 (7.5-20)	11.00-20	1 040	290	1 062	314	493	3 150	335	5 000	900
	11.00-20	COMPACTOR EXTRA	18	170A2	TT	8.0-20 (8.5-20)	11.00-20	1 064	294	1 086	314	504	3 225	340	6 000	830
	11.00-20	COMPACTOR SMOOTH	18	156A5	TT	8.0-20 (8.5-20)	11.00-20	1 070	291	1 092	314	507	3 240	335	4 000	1000
	11.00R20	COMPACTOR		157A3	TT	8.00-20	11.00-20	1 069	293	1 097	316	-	3 210	352	4 125	700
	13/80R20	COMPACTOR		164A3	TT	9.0-20	13/80-20	1 050	322	1 072	348	-	3 150	387	5 000	850
24"	13.00-24	TG-02	12	143A8	TT/TL	8.00TG SDC (9.00/1.5 (DC))	13.00-24	1 278	333	1 318	360	579	3 770	-	2 725	300
	14.00-24	TG-02	16	153A8	TT/TL	8.00TG SDC (10.00 VA SDC)	14.00-24	1 348	362	1 392	391	608	3 975	-	3 650	375
26"	14.9-24 IND	UK 5	8	128A8	TL	W13	-	1 250	395	1 285	425	580	3 710	-	1 800	180
	23.1-26	TD-01	14	156A8	TL	DW20Ax26 (23.1-26)	1 605	587	1 660	634	760	4 720	-	4 000	200	
	23.1-26 IND	UK 5	10	158A8	TL	DW20Ax26 (23.1-26)	1 580	587	1 635	634	750	4 660	-	4 250	170	
			12	162A8										-	4 750	190

* Hustičí tlaky pro UK 5 najdete na straně 35.

ZMĚNA NOSNOSTI PNEUMATIKY V ZÁVISLOSTI NA RYCHLOSTI

23.1-26 TD-01

RYCHLOST (km/h)	0	5	10	15	20	25	30	35	40	45	50
NOSNOST	+130%	+70%	+50%	+34%	+23%	+11%	+7%	+3%	(0)	-4%	-9%

Všechny polní aplikace: A8 pneumatiky – hodnota v tab. + 7 %

Hustičí tlak musí být zvýšen pro: silniční přepravu a dlouhou přepravu s návěsem + 30 kPa; žací stroje a traktorové přední nakladače + 40 kPa

ZÁVISLOST NOSNOSTI NA HUSTÍCÍM TLAKU

ROZMĚR	PR LI/SS	NOSNOST PNEUMATIKY (kg)					HUŠTĚNÍ (kPa)	
		RYCHLOST (km/h)						
		0	8	10	15	25		
20"	11.00-20 COMPACTOR	16 PR	-	1 400	-	1 350	-	200
		-	-	2 020	-	1 900	-	300
		-	-	2 640	-	2 480	-	400
		-	-	3 240	-	3 000	-	500
		-	-	3 800	-	3 500	-	600
		-	-	4 350	-	4 000	-	700
		-	-	4 900	-	4 500	-	800
		-	-	5 480	-	5 000	-	900
	-	-	6 000	-	-	-	1000	
	11.00-20 COMPACTOR EXTRA	18 PR	7 984	-	4 990	-	-	625
			8 272	-	5 170	-	-	655
			8 488	-	5 305	-	-	690
			8 712	-	5 445	-	-	725
			9 000	-	5 625	-	-	760
			9 216	-	5 760	-	-	800
	9 600	-	6 000	-	-	830		
	11.00-20 COMPACTOR SMOOTH	18 PR	6 109	-	3 818	-	3 320	725
			6 311	-	3 945	-	3 430	760
			6 468	-	4 042	-	3 515	800
			6 624	-	4 140	-	3 600	830
			7 360	-	4 600	-	4 000	1000
	11.00R20 COMPACTOR	157A3	-	-	1 500	1 200	-	150
			-	-	1 900	1 525	-	200
			-	-	2 250	1 800	-	250
			-	-	2 625	2 100	-	300
			-	-	2 950	2 375	-	350
			-	-	3 300	2 625	-	400
			-	-	3 925	3 150	-	500
-			-	4 550	3 650	-	600	
-			-	5 150	4 125	-	700	
13/80R20 COMPACTOR	164A3	-	-	2 520	2 240	-	300	
		-	-	3 100	2 760	-	400	
		-	-	3 660	3 260	-	500	
		-	-	4 260	3 790	-	600	
		-	-	4 840	4 310	-	700	
		-	-	5 420	4 820	-	800	
		-	-	5 710	5 000	-	850	
		-	-	6 000	-	-	900	

ZÁVISLOST NOSNOSTI NA HUSTÍCÍM TLAKU

ROZMĚR	PR	NOSNOST PNEUMATIKY (kg)					HUŠTĚNÍ (kPa)	
		RYCHLOST (km/h)						
		5	10	15	25	40		
24"	13.00-24 TG-02	12 PR	3 502	3 090	2 760	2 287	2 060	200
			4 012	3 540	3 162	2 620	2 360	250
			4 633	4 088	3 652	3 025	2 725	300
	14.00-24 TG-02	16 PR	5 049	4 455	3 980	3 297	2 970	325
			5 653	4 988	4 456	3 691	3 325	350
			6 205	5 475	4 891	4 052	3 650	375

ROZMĚR	PR	NOSNOST PNEUMATIKY (kg)						HUŠTĚNÍ (kPa)	
		RYCHLOST (km/h)							
		0	10	20	30	40	50		
26"	23.1-26 TD-01	10 PR	5 934	3 870	3 175	2 760	2 580	2 348	90
			6 670	4 350	3 565	3 100	2 900	2 639	110
			7 475	4 875	4 000	3 480	3 250	2 958	140
		14 PR	8 395	5 475	4 490	3 905	3 650	3 322	170
			9 200	6 000	4 920	4 280	4 000	3 640	200

PNEUMATIKY PRO SMYKEM ŘÍZENÉ NAKLADAČE

SK-01

Standardní dezén s dobrými záběrovými vlastnostmi a ochranou bočnice.

SK-02

Robustní (Heavy Duty) dezén se zesílenou střední částí dezénu. Vyšší odolnost proti průrazu a opotřebení dezénu a zesílená bočnice.

TR-10

Dezén vhodný pro větší smykem řízené nakladače nebo teleskopické plošiny.



ROZMĚR	DEZÉN	PR	LI / SS	TYP	RÁFEK	DUŠE/ VLOŽKA	ROZMĚRPNEUMATIKY (mm)						NOSNOST (kg)	HUŠTĚNÍ (kPa)	
							NOVÉ		MAX. V PROVOZU		SR	RC			
							OD	SW	OD	OW					
12"	23x8.50-12	SK-02	6	99A4	TL	7.00x12	-	575	214	589	231	258	1 690	775	250
			10	115A4										1 215	380
15"	27x8.50-15	SK-02	6	99A4	TL	7.00ix15	-	680	214	695	231	317	2 000	775	250
15.3"	10.0/75-15.3 IND	SK-01	8	122A6	TT/TL	9.00x15.3	10-15 HS	780	264	800	277	360	2 295	1 500	425
			10	127A6			10/75-15							1 750	525
16.5"	10-16.5	SK-02	8	131A3	TL	8.25x16.5	-	773	264	792	285	345	2 340	1 950	375
			10	140A3	TL	9.75x16.5	-	831	307	851	331	370	2 515	2 500	450
17.5"	14-17.5	TR-10	14	139B	TL	10.50x17.5	-	910	355	932	383	430	2 858	2 430	550

ZÁVISLOST NOSNOSTI NA HUŠTÍCÍM TLAKU

ROZMĚR	PR	NOSNOST PNEUMATIKY (kg)				HUŠTĚNÍ (kPa)	
		POHÁNĚNÁ KOLA (km/h)					
		10	15	20	30		
12"	23x8.50-12 SK-01 SK-02	6 PR	505	470	420	400	125
			550	515	460	435	150
			650	605	540	515	175
			745	695	620	590	200
			840	785	700	665	225
	23x8.50-12 SK-02	10 PR	930	870	775	735	250
			1050	980	875	831	280
			1134	1058	945	898	300
			1212	1131	1010	960	320
			1338	1249	1115	1059	350
15"	27x8.50-15 SK-02	6 PR	610	570	510	485	150
			700	655	585	555	175
			790	740	660	625	200
			865	805	720	685	225
			930	870	775	735	250
	10.0/75-15.3 SK-01	8 PR	1430	1355	1300	1180	300
			1505	1430	1370	1245	325
			1585	1505	1440	1310	350
			1665	1580	1515	1375	375
			1745	1655	1585	1440	400
16.5"	10-16.5 SK-02	10 PR	1815	1725	1650	1500	425
			1890	1800	1720	1565	450
			1970	1870	1790	1625	475
			2045	1945	1860	1690	500
			2120	2015	1925	1750	525
	12-16.5 SK-02	8 PR	1640	1530	1365	1195	250
			1730	1615	1440	1265	275
			1825	1700	1520	1335	300
			1915	1785	1595	1400	325
			2005	1870	1670	1465	350
	10 PR	2090	1950	1740	1525	375	
		2075	1935	1730	1520	250	
		2210	2060	1840	1615	275	
		2330	2170	1940	1700	300	
		2440	2280	2035	1785	325	
	10 PR	2525	2360	2105	1845	350	
		2575	2400	2145	1880	400	
		2750	2450	2290	2010	425	
		2690	2500	2240	1965	450	

ROZMĚR	PR	NOSNOST PNEUMATIKY (kg)					HUŠTĚNÍ (kPa)	
		POHÁNĚNÁ KOLA (km/h)						
		10	20	30	40	50		
17.5"	14-17.5 TR-10	10 PR	2 760	2 480	2 205	1 970	1 775	320
			2 890	2 600	2 315	2 065	1 860	350
			3 030	2 730	2 425	2 165	1 950	380
			3 165	2 850	2 530	2 260	2 035	410
			3 345	3 010	2 675	2 390	2 150	450
		14 PR	3 565	3 205	2 850	2 545	2 290	500
			3 780	3 400	3 025	2 700	2 430	550

ROZMĚR	DEZÉN		
	SK-01	SK-02	TR-10
23x8.50-12	o	o	
27x8.50-15		o	
10.0/75-15.3 IND	o		
10-16.5		o	
12-16.5		o	
14-17.5			o

PNEUMATIKY PRO VYSOKOZDVIŽNÉ VOZÍKY

FL-01

Dezén navrhýný do ztížených provozních podmínek. Dobrá směrová stabilita.



FL-02

Typ kombinovaného pásového a blokového dezénu s dobrými záběrovými vlastnostmi. Dobrá směrová kontrola v různých podmínkách provozu.



FL-03

Pásový dezén používaný u 8" pneumatik. Dezén s dobrou stabilitou a odolností proti smyku.



FL-04

Blokový dezén určený pro těžší provozní podmínky. Dezén s dobrými záběrovými vlastnostmi a odolností proti průrazu.



FL-05

Klasický typ pásového dezénu, který je určený pro normální provoz. Dezén s dobrou stabilitou a odolností proti smyku.



FL-06

Kombinace pásového a blokového dezénu.



FL-07

Kombinace pásového a blokového dezénu.



FL-08

Vyšší vyplnění dezénu. Dezén navrhýný do ztížených provozních podmínek s dobrou směrovou stabilitou.



ROZMĚR	DEŽÉN	PR	LI/SS	TYP	RIM	DUŠE/ VLOŽKA	ROZMĚR PNEUMATIKY (mm)					MIN. VZDÁL. DVOJMONT. (mm)	NOSNOST (kg)		HUŠTĚNÍ (kPa)	
							NOVÉ		MAX. V PROVOZU		SR		NOSNÁ KOLA	ŘÍZENÁ KOLA		
							OD	SW	OD	OW						
8"	4.00-8	FL-03	6	90A5	TT	3.00D-8	4.00-8	414	112	422	121	188	134	780	600	800
			8	94A5		3 1/4I-8					138	870	670	900		
			10	97A5		3 1/4I-8					138	950	730	1 000		
	4.00-8	FL-08	6	90A5	TT	3.00D-8	4.00-8	414	115	422	124	188	134	780	600	800
			8	94A5		3 1/4I-8					138	870	670	900		
			10	97A5	3 1/4I-8							138	950	730	1 000	
5.00-8	FL-01 FL-03 FL-08	8	106A5	TT	3.00D-8	5.00-8	467	132	476	143	208	158	1 235	950	825	
16x6-8	FL-08	16	113A5	TT	4.33R-8	16x6-8	425	152	434	164	192	175	1 495	1 150	1 000	
18x7-8	FL-08	8	111A5	TT	4.33R-8	18x7-8	462	173	471	187	206	199	1 415	1 090	700	
		14	121A5										1 885	1 450	900	
		16	125A5										2 145	1 650	1 000	
9"	6.00-9	FL-01	10	118A5	TT	4.00E-9	6.00-9	540	160	551	173	240	192	1 715	1 320	850
			12	121A5									1 885	1 450	1 000	
	6.00-9	FL-02	10	118A5	TT	4.00E-9	6.00-9	540	160	551	173	240	192	1 715	1 320	850
			12	121A5									1 885	1 450	1 000	
6.00-9	FL-08	10	118A5	TT	4.00E-9	6.00-9	540	160	551	173	240	192	1 715	1 320	850	
		12	121A5									1 885	1 450	1 000		
21x8-9	FL-08	10	122A5	TT	6.00E-9	21x8-9	535	200	546	216	234	230	1 950	1 500	625	
		14	131A5										2 535	1 950	900	
		16	134A5										2 755	2 120	1 000	
10"	6.50-10	FL-01	10	122A5	TT	5.00F-10 (5.50F-10)	6.50-10	588	177	600	191	262	212 (218)	1 950	1 500	775
			12	125A5									2 145	1 650	900	
	6.50-10	FL-02	10	122A5	TT	5.00F-10 (5.50F-10)	6.50-10	588	177	600	191	262	212 (218)	1 950	1 500	775
			12	125A5									2 145	1 650	900	
6.50-10	FL-08	10	122A5	TT	5.00F-10 (5.50F-10)	6.50-10	588	177	600	191	262	212 (218)	1 950	1 500	775	
		12	125A5									2 145	1 650	900		
			14	128A5									2 340	1 800	1 000	
23x9-10	FL-08	20	142A5	TT	6.50F-10	23x9-10	595	225	607	243	260	259	3 440	2 650	1 000	
12"	7.00-12	FL-01	12	133A5	TT	5.00S-12	7.00-12	672	192	685	207	303	230	2 680	2 060	850
			14	134A5										2 755	2 120	900
	7.00-12	FL-02	12	133A5	TT	5.00S-12	7.00-12	672	192	685	207	303	230	2 680	2 060	850
			14	134A5										2 755	2 120	900
7.00-12	FL-08	12	133A5	TT	5.00S-12	7.00-12	672	192	685	207	303	230	2 680	2 060	850	
		14	134A5										2 755	2 120	900	
			16	136A5									2 910	2 240	1 000	
250/75-12 (27x10-12)	FL-08	14	143A5	TT	8.00G-12	250/75-12 (27x10-12)	681	261	697	274	314	293	3 545	2 725	700	
		16	146A5										3 900	3 000	800	
		20	152A5										4 615	3 550	1 000	
13"	23x5	FL-05	6	106B	TT	3.75P-13	23x5	635	155	654	167	295	186	-	950	600
			10	118B									-	1 320	800	
23x5	FL-07	6	113A5	TT	3.75P-13	23x5	635	155	654	167	290	186	1 495	1 150	525	
		10	121A5										1 885	1 450	800	
15"	7.50-15	FL-08	14	144A5	TT	6.0-15 (6.5-15)	7.50-15	772	212	787	229	350	254 (260)	3 640	2 800	925
			16	146A5									3 900	3 000	1 000	
	8.15-15	FL-04 FL-08	14	146A5	TT	7.0-15	28x9-15	707	216	721	233	322	248	3 900	3 000	1 000
	8.25-15	FL-06	14	149A5	TT	6.5-15	8.25-15	836	234	853	253	376	281	4 225	3 250	800
8.25-15	FL-08	18	153A5	TT	6.5-15	8.25-15	836	234	853	253	376	281	4 745	3 650	1 000	
250-15	FL-08	18	153A5	TT	7.50-15	250-15	735	250	750	270	340	288	4 745	3 650	950	
300-15	FL-08	22	165A5	TT	8.00-15	300-15	840	300	857	324	366	345	6 695	5 150	1 000	

APLIKACE VZV		MAX. NOSNOST PNEUMATIKY (% Z DOPORUČENÉ NOSNOSTI)
25 km/h	NOSNÁ KOLA	130
	ŘÍZENÁ KOLA	100
35 km/h	NOSNÁ KOLA	125
	ŘÍZENÁ KOLA	92.5

APLIKACE BOČNÍCH VZV		MAX. NOSNOST PNEUMATIKY (% Z DOPORUČENÉ NOSNOSTI)
STATIC		151
25 km/h		100
35 km/h		92.5

APLIKACE OSTATNÍCH VOZIDEL		MAX. NOSNOST PNEUMATIKY (% Z DOPORUČENÉ NOSNOSTI)
10 km/h		130
25 km/h		100
40 km/h		89
50 km/h		84

ROZMĚR	DEŽÉN							
	FL-01	FL-02	FL-03	FL-04	FL-05	FL-06	FL-07	FL-08
4.00-8			o					o
5.00-8	o		o					o
16x6-8								o
18x7-8								o
6.00-9	o	o						o
21x8-9								o
6.50-10	o	o						o
23x9-10								o
7.00-12	o	o						o
250/75-12								o
23x5					o		o	
7.50-15								o
8.15-15				o				o
250-15								o
8.25-15						o		o
300-15								o

SKLADOVÁNÍ

Skladujte pneumatiky čisté a mimo zdroje tepla, světla, ozónu nebo uhlovodíků (organických rozpouštědel).

Vyvarujte se dlouhotrvajícímu vystavení pneumatik přímému slunečnímu záření.

Zabraňte jakémukoli kontaktu s tuky, benzínem, těkavými rozpouštědly nebo dalšími činiteli, které mohou poškodit pryž.

Vyvarujte se horizontálnímu skladování bezdušových pneumatiky, pouze malé pneumatiky mohou být skladovány horizontálně (maximálně 6 měsíců). Pokud jsou pneumatiky skladovány horizontálně, musí být položeny zub proti zubu.

Pokud jsou pneumatiky skladovány namontované na ráfku, snižte hustící tlak.

Ujistěte se, že uvnitř pneumatiky není voda nebo vlhkost.

Nikdy neskladujte dlouhodobě pneumatiky přímo v kontaktu se zemí.

OPRAVY PNEUMATIK

Z bezpečnostních důvodů mohou pneumatiky opravovat pouze odborníci se správnými nástroji.

SPRÁVNÉ POUŽÍVÁNÍ PNEUMATIK

Při zatížení pneumatiky je potřeba brát v potaz souvislost mezi rychlostí, hustícím tlakem a nosností pneumatiky. Přetěžování způsobuje předčasné zničení pneumatiky.

Používejte technickou dokumentaci a tabulky huštění, které definují zatížení a huštění pro rozdílné provozní rychlosti.

Podhuštění nezpůsobuje pouze nesprávné sjíždění pneumatiky, ale též separace vložek, případně jiné poškození vložek pneumatiky.

Přehuštění zvyšuje tvrdost pneumatiky a snižuje odolnost proti nárazům, vedoucím k poničení vložek pneumatiky.

Instrukce pro montáž a demontáž

Montáž a demontáž pneumatik může být nebezpečná, a měla by být prováděna pouze školeným a kvalifikovaným personálem, používajícím správné nářadí a pracovní postupy. Nesprávné dodržení těchto postupů může znamenat chybné nasazení pneumatiky na ráfek, a následně způsobit destrukci pneumatiky s explozivní silou, která může znamenat vážné zranění nebo smrt.

Montáž

1. Ujistěte se, že ráfek, pneumatika a duše jsou kompatibilní.
2. Zkontrolujte, zda je pneumatika pro zařízení/stroj vhodná. Používejte pouze ráfky doporučené, případně schválené výrobcem pneumatiky.
3. Vždy používejte pouze správné speciální zařízení a nástroje.
4. Ráfek musí být čistý a v perfektním stavu (neponičené atd.), pokud je to nutné, očistěte ráfek brusným papírem. V žádném případě nemontujte pneumatiky na ráfky s prasklinami, vážně deformované, nesoucí stopy po opravách svařováním atd.
5. Pozorně zkontrolujte vnitřní, a také vnější stranu pneumatiky, za účelem identifikace případného poškození. Pokud rozsah poškození neumožňuje opravu, pneumatika by měla být znehodnocena.
6. V případě montáže s duší, vždy použijte správnou novou duši a vložku pro daný rozměr. Pro montáž bezdušových pneumatik, na bezdušové ráfky, vždy použijte nový bezdušový ventil.
7. Před montáží, namažte ráfek a patky pneumatiky. Používejte pouze vhodný lubrikant, který nezničí pneumatiku (nikdy nepoužívejte lubrikanty na bázi silikonu nebo benzínu).
8. Doporučujeme vertikální montáž. V případě horizontální montáže, je nezbytné zkontrolovat zda spodní patka správně dosedá.
9. Nasaďte pneumatiky na ráfek přesně naproti otvoru pro ventil (respektujte, pokud je uveden, správný směr otáčení pneumatiky). Za pomoci montážní páky postupně převlíkněte první patku přes lem ráfku. Následně vložte do pneumatiky lehce nahuštěnou duši, dostatečně ošetřenou klouzkem (pokud je montována). Umístěte ventil a lehce ho zajistěte pojistným kroužkem. Nasaďte druhou patku, postupujte postupně, tak aby jste skončily u ventilu.
10. Pro správné dosednutí a vycentrování pneumatiky, namontujte vnitřní vložku ventilu. Pomalu hustěte a kontrolujte správné dosednutí patky pneumatiky. Ujistěte se, že patka pneumatiky neskřípla duši.
11. Během huštění dodržujte bezpečnou vzdálenost, vždy používejte bezpečnostní klec, pokud možno připevněnou ke zdi nebo pojistným řetězem. Během odcítání tlaku, se ubezpečte, že žádná část vašeho těla není v možné trajektorii vnitřních částí ventilu nebo jeho krytky. Je doporučeno použít vhodné zařízení pro omezení hustícího tlaku. Použijte filtr a odvlhčovač pro stlačený vzduch nutný pro odstranění vlhkosti a prachu. Nikdy nepoužívejte pro dosednutí patky pneumatiky kladivo.
12. Pokračujte v huštění. Ujistěte se, že pneumatika není nahuštěna na více než 250 kPa, pokud nejsou patky pneumatiky správně - nedosednou a nejsou vycentrovány na kole.
13. Pokud patky nedosednou správně, odpusťte vzduch, lubrikujte a znovu nahuštěte. Opakujte tuto operaci dokud patky nesedí správně.
14. Následně přezkontrolujte smontování ventilu. Nahuštěte pneumatiku podle zatížení - viz. tabulky v manuálu.
15. Ujistěte se, že se ventil nedotýká ráfku, brzdových bubnů a dalších pevných mechanických částí.

Demontáž

Nikdy nezkoušejte demontovat patky nahuštěné pneumatiky.

Vždy demontujte vnitřní vložku ventilu.

Zkontrolujte před demontáží, zda je pneumatika kompletně bez vzduchu. Nikdy nepoužívejte nástroje, které mohou poškodit ráfek nebo patky pneumatiky.

PNEUMATIKY PRO STAVEBNÍ STROJE

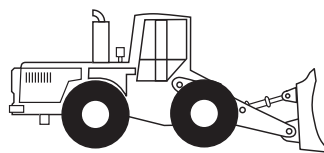
PNEUMATIKY TYP „L“

Pneumatiky typu „L“ jsou používány na všech typech kolových nakladačů a buldozerů. Provoz většina pneumatik pro nakladače (typ „L“), je z důvodu jejich extrémně masivní konstrukce, limitována velmi nízkou rychlostí provozu na velmi krátkou vzdálenost (rychlost 10 km/h a maximální vzdálenost 250 m).

Kolový nakladač



Kolový buldozer



Typ provozu – kolový nakladač: uzavřený pracovní cyklus
rychlost do 10 km/h
vzdálenost do 250 m

Typ provozu – kolový buldozer: přesun nebo rovnání materiálu
rychlost do 10 km/h
rozdílná vzdálenost

Typ provozu - nakládka a převoz: naložení a přeprava materiálu
rychlost do 25 km/h
vzdálenost do 600 m

Pneumatiky typu „L“ se rozlišují kódem, typem a hloubkou dezénu

Kód	Typ	Hloubka dezénu
L-2	záběrový dezén	standardní hloubka dezénu
L-3	dezén pro kamenitý povrch	standardní hloubka dezénu

Níže jsou uvedeny příklady pneumatik Mitas typu „L“



L-2



L-2



L-3

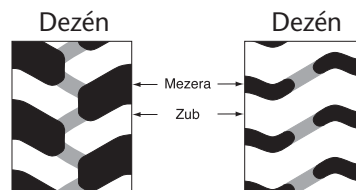


L-3

Označení kódu (písmenem a číslem) je uvedeno na bočníci pneumatiky
L-2 záběrový dezén pneumatiky s maximálním záběrem v písku a měkkém povrchu.
L-3 dezén pro kamenitý povrch nabízející dobré záběrové vlastnosti a odolnost na tvrdém povrchu při obvyklých činnostech spojených nakladače.

Ilustrace zobrazuje rozdíl v poměrech mezi mezerami a zuby u jednotlivých typů dezénu.

Záběrový typ L-2 Typ pro kamenitý dezén L-3



Pro pneumatiky typu „L“ je použita níže uvedená srovnávací tabulka.

Poznámka: : jako základ pro porovnání jsou použity hodnoty pro pneumatiku L-3.

Například: pneumatika L-2 má o 20% lepší záběr než L-3.

Je zřejmé, že konstrukce zařízení může zásadně ovlivnit toto porovnání.

Níže uvedené hodnoty se mohou lišit dle provozu nebo dle rozměrů pneumatiky.

Pneumatiky typu "L"				
	Záběr	Odol. proti kamení	Opotřebením běhounu	Poměr zaplnění dezénu
L-2	120	90	90	1:1
L-3	100	100	100	2:1

PNEUMATIKY TYPU „E“

Pneumatiky typu „E“ jsou používány k přepravě materiálu při mimosilničních aplikacích. Tyto pneumatiky pomáhají přepravovat materiál po nerovném – nezpevněném povrchu při rychlosti do 50 km/h, na vzdálenost do 4 km (jedna cesta). Stroj se vrací bez nákladu k místu nakládky. Tyto pneumatiky jsou užívány na strojích typu dumper.

Pneumatiky typu „E“ se rozlišují kódem, typem a hloubkou dezénu

Kód	Typ	Hloubka dezénu
E-2	záběrový dezén	stand. hloubka dezénu
E-3	kamenitý dezén	stand. hloubka dezénu

Níže je příklad pneumatiky typu „E“



Stanovení hustícího tlaku pro nakladače

1 – **Zjištěním zatížení na osu stroje (vážením)** - toto je nejlepší způsob jak stanovit správné huštění, pro nejlepší výkon.

Pro přední osu: s nákladem, se zatíženou přední osou (plná lžíce)

Pro zadní osu: bez nákladu, se zatíženou zadní osou (prázdná lžíce)

- Určete maximálního zatížení každé pneumatiky podle zjištěné hmotnosti.
- Použijte tabulku „závislost nosnosti na hustícím tlaku pro nakladače“ a určete hustící tlak

2 – Výpočet s použitím údajů výrobce stroje

Při nakládce, když lžíce proniká do materiálu, se často stroj (nakladač) začne překlápět směrem dopředu. Toto je situace, kdy jsou přední pneumatiky maximálně zatíženy.

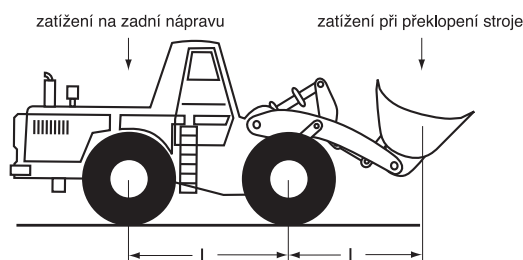
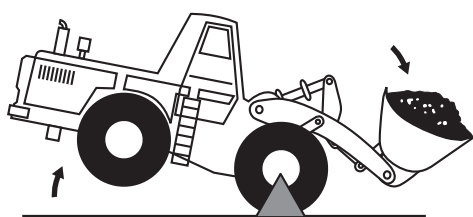
- stanovte maximální zatížení pneumatiky na přední a zadní ose.

PŘEDNÍ osa

Zatížení na přední ose se rovná celkové hmotnosti nezatíženého stroje a zatížení, kdy se stroj začne překlápět (toto zatížení při překlapaní je uvedeno výrobcem stroje).

ZADNÍ osa (prázdná lžíce)

- použijte hodnoty výrobce stroje pro nezatížený stroj pro zadní osu nebo
- použijte 60 % celkové hmotnosti nezatíženého stroje dle hodnot výrobce



Příklad výpočtu (pro nakladač s uvedenými parametry):

Rozměr pneumatiky:	23.5-25 16PR EM-30 TL		
Hmotnost nezatíženého stroje:	Přední osa:	8 000 kg	(1)
	Zadní osa:	8 500 kg	(2)
	Celkem:	16 500 kg	(3)
Zatížení při překlapaní stroje:		<u>13 900 kg</u>	<u>(4)</u>

Maximální zatížení přední osy (statické*)

(3) + (4) = 30 400 kg, tzn. 15 200 kg na pneumatiku

Maximální zatížení zadní osy

(2) = 8 500 kg, tzn. 4 250 kg na pneumatiku

Základní hustící tlak dle tabulky „závislost nosnosti na hustícím tlaku“

Přední = 300 kPa (* rozdíl mezi statickým zatížením a zatížením pro 10 km/h je 60%, tzn. 15 200/1,6=9 200 kg)

Zadní = 250 kPa (kalkulováno s bezpečnostní rezervou pro rychlost 25 km/h)

DŮLEŽITÉ

Stanovení hustícího tlaku výpočtem je určeno pro standardní použití nakladače a není upraveno pro případné další specifické použití nakladače. Vypočtené hustící tlaky pro nakladače jsou minimální a mohou být navýšeny pro lepší ovladatelnost, nebo pro konkrétní aplikaci (musí však zůstat v souladu s uvedenými parametry pro rozměr a typ pneumatiky).

V případě provozu pneumatiky na delší vzdálenost (např. přeprava nového stroje, přeprava z jednoho pracovního místa na druhé atd.) je nutné vzít v úvahu následující zvláštní opatření:

Přeprava vozidla:

- během přepravy musí být stroj bez nákladu
- použijte hustící tlak u studené pneumatiky dle maximální hodnoty povolené dle tabulky „závislost nosnosti na hustícím tlaku pro nakladače“
- maximální rychlost vozidla 35 km/h
- přestávka na 30 minut po 50 km přepravy z důvodu ochlazení pneumatiky
- přeprava na delší vzdálenost než je 100 km není doporučena a vozidlo musí být přepraveno na trajleru.

Během přepravy, pokud se pneumatiky zahřejí, se může hustící tlak zvýšit. Pokud jsou pneumatiky zahřáté hustící tlak nemusí být snížen.

Stanovení hustícího tlaku pro buldozery

Vzhledem k podmínkám provozu jsou pneumatiky na buldozeru používány jiným způsobem než na nakladači.

- zatížení na přední ose je maximální, když radlice proniká do materiálu
- zatížení na zadní ose je maximální, když radlice hrne materiál

Z praktického hlediska je maximální zatížení na kterékoliv ze dvou os přibližně rovné 2/3 hmotnosti stroje.

- užití této metody stanovuje zatížení na každou pneumatiku
- použijte tabulku „závislost nosnosti na hustícím tlaku“

Stanovení hustícího tlaku pro teleskopické nakladače

V případě teleskopických nakladačů by mělo být použito hustícího tlaku, který je doporučen výrobcem stroje. Toto huštění je doporučeno výrobcem stroje po provedení „testu naklonění“ pro zajištění dostatečné stability. Pokud není doporučení výrobce stroje uvedeno, je nutno využít tlaku odpovídajícího maximálnímu normalizovanému zatížení, jak je uvedeno v tabulce „závislost nosnosti na hustícím tlaku“ pro nakladače.

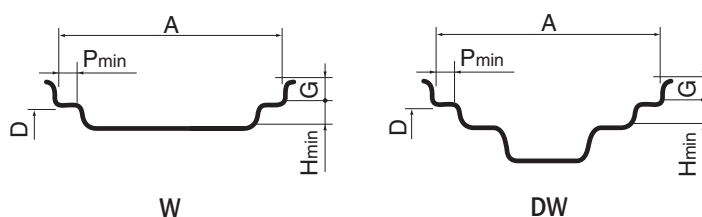


pracovní podmínky požadující záběr - bláto	Lehké pracovní podmínky - jíl - písek - bahno - zem	Těžší pracovní podmínky - štěrk - zem s kamenem - slín - tvrdé a hladké povrchy
--	---	---

W and DW ráfek

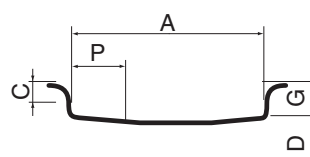
RÁFEK	A	G	P min.	H min.
W14L	355.6	25.4	27.0	20.6
W15L	381.0	25.4	33.0	20.6
W16L	406.4	25.4	33.0	20.6
DW20A	508.0	28.6	50.8	27.0
DW15L	381.0	25.4	36.5	27.0
DW18	457.2	25.4	50.8	27.0
DW20	508.0	28.6	41.3	27.0

nominal	D
24"	614.4
26"	665.2
28"	716.0
30"	766.8



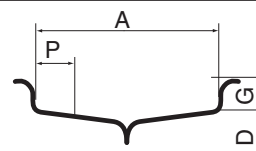
5° ráfek

RÁFEK	A	G	D
3.00D-8	76.2	17.5	202.4
4.00E-9	101.6	19.8	227.8
6.00E-9	152.4	19.8	227.8
5.00F-10	127.0	22.2	253.2
5.50F-10	139.7	22.2	253.2
6.50F-10	165.1	22.2	253.2
5.00S-12	127.0	31.3	308.8
8.00G-12	203.2	27.9	304.0



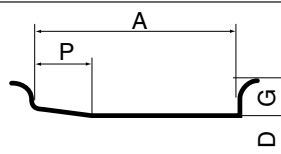
5° dělený ráfek

RÁFEK	A	G	D
3 1/4 I - 8	82.5	15.8	202.4
5.00S-12	127.0	31.3	308.8



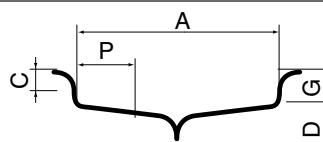
Plochý ráfek

RÁFEK	A	G	D
3.75P-13	95.2	25.4	330.2
4.33R-8	110.0	28.6	381.0



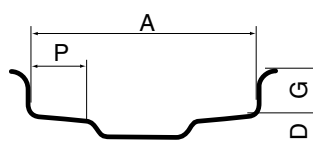
Plochý dělený ráfek

RÁFEK	A	G	D
4.33R-8	110.0	27.8	205.1



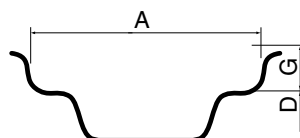
5° poloprohloubený ráfek

RÁFEK	A	G	D
9x20 SDC	228.6	25.4	512.8
11x20 SDC	279.4	25.4	512.8
12x20 SDC	304.8	25.4	512.8
13x20 SDC	330.2	25.4	512.8
13x24 SDC	330.2	25.4	614.4
8.00TGx24 SDC	203.2	35.7	614.4
16.00T-24 SDC	406.4	35.7	614.4
10.00Vx24SDC	254.0	43.2	614.4



5° prohloubený ráfek

RÁFEK	A	G	D
7.00x12	177.8	20.5	304.0
7.00x15	177.8	20.5	380.2



PŘÍKLAD OZNAČENÍ RÁFKU

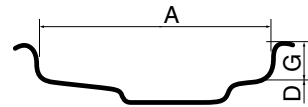
DW18L x 38	VÝZNAM
DW	Tvar ráfku
18	Nominální šířka ráfku v palcích
L	Kód výšky okraje ráfku
x	Jednodílný ráfek
38	Nominální průměr ráfku v palcích

DALŠÍ PŘÍKLADY OZNAČENÍ

W	Rozšířený, jednou prohloubený ráfek
D	Rozšířený, dvakrát prohloubený ráfek
SDC	Polo-prohloubený ráfek
-	Více-dílný ráfek
H2	Dvojitý hump
DC	Prohloubený ráfek

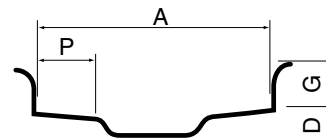
5° prohloubený ráfek

RÁFEK	A	G	D
9.00x15.3	228.6	19.0	388.8
9x18	228.6	25.4	462.0
11x18	279.4	25.4	462.0
12x18	304.8	25.4	462.0
9x20	228.6	25.4	512.8
11x20	279.4	25.4	512.8
12x20	304.8	25.4	512.8
13x20	330.2	25.4	512.8
16.0x20	406.5	25.5	512.8
13x24	330.2	25.4	614.4
13.0x24	330.2	25.4	614.4



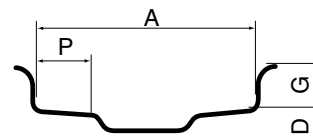
5° plně zkosený ráfek

RÁFEK	A	G	D
13.00/2.5-25	330.2	63.5	635.0
15.00/2.5-25	381.0	63.5	635.0
17.00/2.0-25	431.8	50.8	635.0
19.50/2.5-25	495.3	50.8	635.0
22.00/3.0-25	558.8	76.2	635.0
22.00/3.0-29	558.8	76.2	736.6
24.00/3.0-29	609.6	76.2	736.6



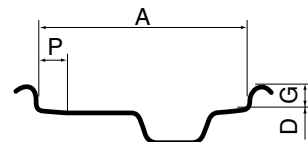
5° plně zkosený ráfek

RÁFEK	A	G	D
12.00/1.3-25	304.8	33.0	635.0
14.00/1.5-25	355.6	38.1	635.0
17.00/1.7-25	431.8	43.2	635.0



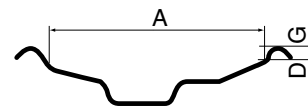
5° prohloubený ráfek

RÁFEK	A	G	D
9.00/1.5-24	228.6	38.0	614.4
13.00/1.4-25	330.2	35.8	635.0
14.00/1.3-25	355.6	33.0	635.0



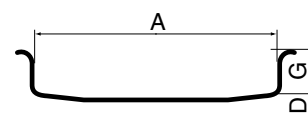
15° prohloubený ráfek

RÁFEK	A	G	D
8.25x16.5	209.6	12.7	419.1
9.75x16.5	247.6	12.7	419.1
10.50x17.5	266.5	12.7	444.5
13.00x19.5	330.2	12.7	495.3
14.00x19.5	355.6	12.7	495.3
14.00x22.5	355.6	12.7	571.5
16.00x22.5	406.4	12.7	571.5
20.00x22.5	508.0	12.7	571.5



5° prohloubený ráfek

RÁFEK	A	G	D
6.0-15	152.4	33.0	387.4
6.5-15	165.1	35.6	387.4
7.0-15	177.8	38.1	387.4
6.0-20	152.4	33.0	514.4
6.5-20	165.1	35.6	514.4
7.0-20	177.8	38.1	514.4
7.5-20	190.5	40.6	514.4
8.0-20	203.2	43.2	514.4
8.5-20	215.9	45.7	514.4



CGS TYRES

CGS TYRES je jedním z vedoucích evropských výrobců zemědělských pneumatik, které vyrábí a celosvětově distribuuje pod třemi značkami: vlastními Mitas a Cultor a také pod licencovanou značkou Continental. CGS TYRES dále pod značkou Mitas vyrábí a distribuuje široký sortiment industriálních a motocyklových pneumatik. CGS TYRES se svými výrobními závody v České republice a v Srbsku a celosvětovou obchodní sítí reprezentuje divizi pneumatik holdingu ČGS a.s.

Mitas **Continental** **Cultor**



CGS TYRES

MITAS a.s.
Švehlova 1900
106 25 Praha 10
Česká republika
Tel.: +420 267 111 522
Fax: +420 271 750 214
business@cgs-tyres.com
www.cgs-tyres.com

Prodejce:



Mitas

