

Agricultural

ZEMĚDĚLSKÉ PNEUMATIKY

TECHNICKÉ INFORMACE 11. VYDÁNÍ





RD-01



RD-02



RD-03



RD-05



RD-20



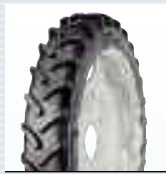
RD-30



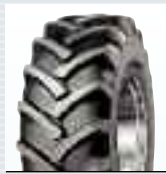
RD-70



AC 85



AC 90



TD-01



TD-02



TD-05



TD-13



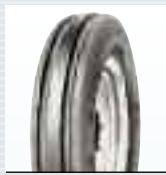
TD-17



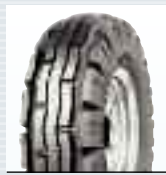
TD-19



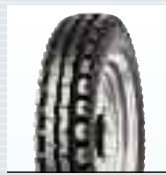
AF-01



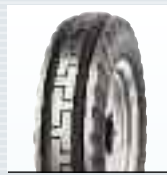
TF-01



TF-03



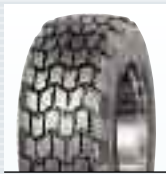
TF-04



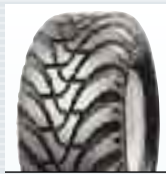
TF-05



TF-06



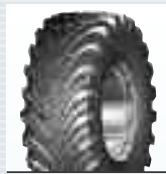
AR-01



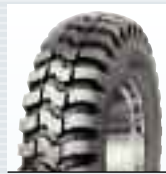
AR-02



Agriterra 02



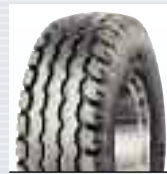
Agriterra 03



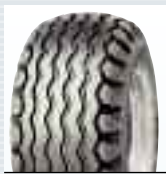
IM-01



IM-02 (TO 2)



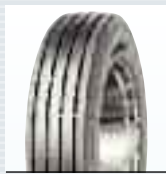
IM-03



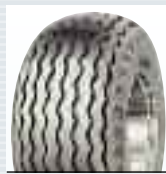
IM-04



IM-05



IM-06



IM-07



IM-08



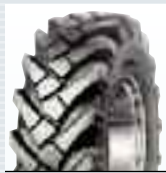
IM-09



IM-10



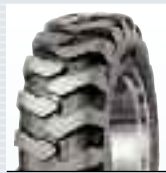
TR-01



TR-03



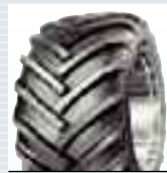
TR-04



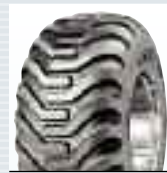
TR-05



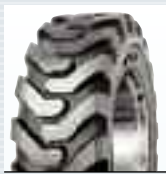
TR-06



TR-07



TR-08



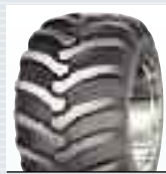
TR-09



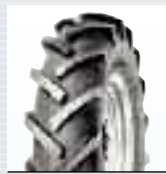
TR-10



TR-11



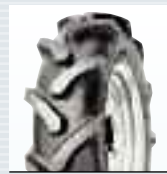
TR-12



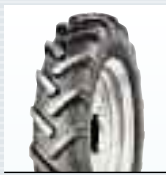
TS-01



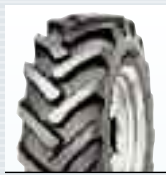
TS-02



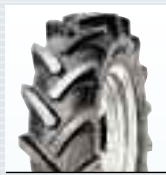
TS-03



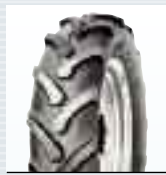
TS-04



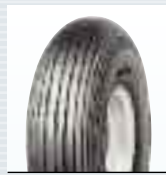
TS-05



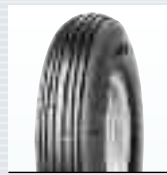
TS-06



TS-07



B 1



B 2



B 5



B 6

Přehled rozměrů	2
Značení rozměru pneumatiky; konstrukce pneumatiky	4
Značení bočnice pneumatiky	5
Legenda & Definice	6
Obecné informace	8
RD Traktorové radiální	10
AF Lesní pneumatiky	34
TD Traktorové zadní (diagonální)	38
AR Zemědělské radiální	50
IM Implement nosné	54
TR Implement záběrové	62
TS Malé traktory	70
TF Traktorové přední (diagonální)	76
B Bantam	82
Označení dezénů - US	83
Používání a údržba	83
Instrukce pro montáž a demontáž	84
Dodatečné zatížení traktorových pneumatik vodou ...	85
Specifikace ráfků	86



Ráfek	Rozměr pneumatiky	Alternativní rozměr	Dezén	Strana	Ráfek	Rozměr pneumatiky	Alternativní rozměr	Dezén	Strana	
Traktorové radiální					Traktorové radiální					
24"	280/85 R 24	(11.2R24)	RD-01	20	38"	480/70 R 38		RD-02	16	
	320/70 R 24		RD-70	18		520/70 R 38		RD-02	16	
	320/85 R 24	(12.4R24)	RD-01	20		20.8 R 38		RD-20	26	
	340/85 R 24	(13.6R24)	RD-01	20		520/85 R 38	(20.8R38)	RD-01	22	
	380/70 R 24		RD-02	16		540/65 R 38		RD-03	14	
	380/85 R 24	(14.9R24)	RD-01	20		580/70 R 38		RD-70	18	
	420/65 R 24		RD-03	12		600/65 R 38		RD-03	14	
	420/70 R 24		RD-70	18		650/65 R 38		RD-03	14	
	16.9 R 24		RD-30	28		710/70 R 38		RD-03	14	
	420/85 R 24	(16.9R24)	RD-01	20		42"	480/80 R 42		RD-05	24
	440/65 R 24		RD-03	12			20.8 R 42		RD-20	26
	480/65 R 24		RD-03	12			520/85 R 42	(20.8R42)	RD-01	22
	540/65 R 24		RD-03	12			650/65 R 42		RD-03	14
	28"	280/85 R 28	(11.2R28)	RD-01		20	46"	480/80 R 46		RD-05
12.4 R 28			RD-30	28	50"	380/90 R 50			RD-05	24
320/85 R 28		(12.4R28)	RD-01	20		480/80 R 50		RD-05	24	
340/85 R 28		(13.6R28)	RD-01	20	Kultivační pneumatiky					
380/70 R 28			RD-02	16	32"	270/80 R 32		AC 90	30	
380/85 R 28		(14.9R28)	RD-01	20		270/95 R 32		AC 85	30	
420/70 R 28			RD-02	16		320/85 R 32		AC 85	30	
420/85 R 28		(16.9R28)	RD-01	20	36"	270/80 R 36		AC 90	30	
420/85 R 28		(16.9R28)	RD-05	24		42"	300/85 R 42		AC 90	30
440/65 R 28			RD-03	12	300/95 R 42			AC 90	30	
480/65 R 28			RD-03	12	46"	300/95 R 46		AC 85	30	
480/70 R 28			RD-02	16		380/90 R 46		AC 85	32	
540/65 R 28			RD-03	12	48"	380/90 R 46		AC 85	32	
600/65 R 28			RD-03	12		270/95 R 48		AC 90	32	
30"	14.9 R 30		RD-30	28	340/85 R 48		AC 85	32		
	380/85 R 30	(14.9R30)	RD-01	20	50"	320/90 R 50		AC 85	32	
	380/85 R 30	(14.9R30)	RD-05	24		54"	320/90 R 54		AC 85	32
	420/85 R 30	(16.9R30)	RD-01	22	Lesní pneumatiky pro traktory					
	460/85 R 30	(18.4R30)	RD-01	22	24"	380/85 - 24	(14.9-24)	AF-01	36	
	480/70 R 30		RD-02	16		28"	380/85 - 28	(14.9-28)	AF-01	36
	540/65 R 30		RD-03	12	30"		16.9 - 30		TL-01	36
	32"	12.4 R 32		RD-30		28	34"	420/85 - 34	(16.9-34)	AF-01
		320/85 R 32	(12.4R32)	RD-01	22	460/85 - 34		(18.4-34)	AF-01	36
		34"	16.9 R 34		RD-20	26	Zemědělské radiální			
420/85 R 34			(16.9R34)	RD-01	22	22.5"	385/65 R 22.5	(15R22.5)	AR-01	52
420/85 R 34		(16.9R34)	RD-05	24	445/65 R 22.5		(18R22.5)	AR-01	52	
18.4 R 34			RD-20	26	560/60 R 22.5		AR-02	52		
460/85 R 34		(18.4R34)	RD-01	22	26.5"	600/55 R 26.5		AGRITERRA 02	52	
480/70 R 34			RD-02	16		710/50 R 26.5		AGRITERRA 02	52	
520/70 R 34			RD-70	18	30.5"	650/65 R 30.5		AGRITERRA 03	52	
540/65 R 34			RD-03	14						
600/65 R 34			RD-03	14						
36"		340/85 R 36	(13.6R36)	RD-01	22					
		38"	13.6 R 38		RD-30	28				
340/85 R 38			(13.6R38)	RD-01	22					
380/80 R 38			RD-05	24						
420/85 R 38	(16.9R38)		RD-01	22						
18.4 R 38			RD-20	26						
460/85 R 38	(18.4R38)		RD-01	22						

4 Značení rozměru pneumatiky

340/85 R 24	
340	Šířka profilu
85	Poměr výška/šířka pneumatiky (v %)
R	Radiální konstrukce
24	Průměr ráfku

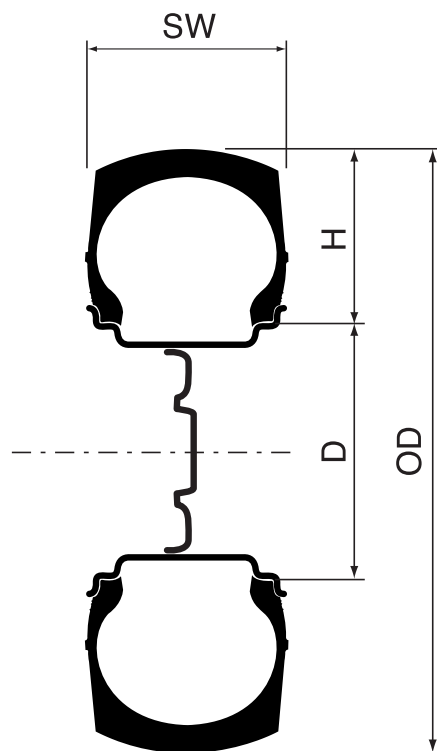
15.0/55 - 17	
15.0	Šířka profilu
55	Poměr výška/šířka pneumatiky (v %)
-	Diagonální konstrukce
17	Průměr ráfku

31x15.50 - 15	
31	Vnější průměr (v palcích)
15.50	Šířka profilu (v palcích)
-	Diagonální konstrukce
15	Průměr ráfku

17.5L - 24	
17.5	Šířka profilu
L	Snížený profil
-	Diagonální konstrukce
24	Průměr ráfku

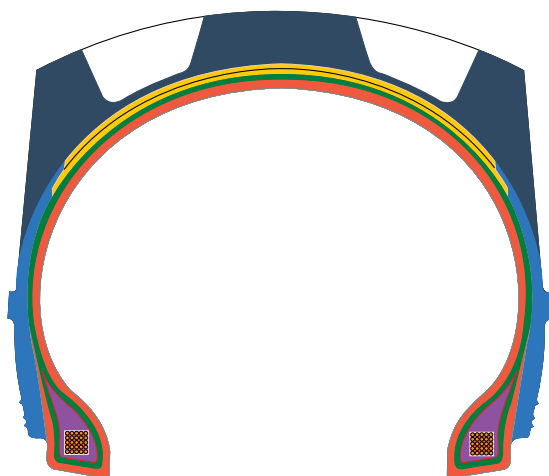
7.50 - 20	
7.50	Šířka profilu
-	Diagonální konstrukce
20	Průměr ráfku

16 x 4	
16	Šířka profilu
4	Průměr ráfku

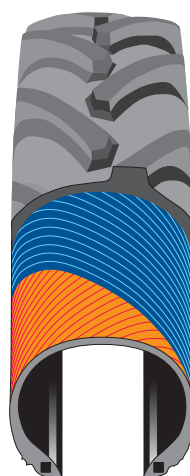


SW šířka profilu
OD průměr pneumatiky
H výška pneumatiky
D průměr ráfku

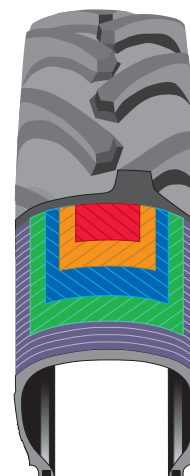
Konstrukce pneumatiky



- Běhoun
- Nárazníkový kord
- Vnitřní guma
- Kostrový kord
- Bočnice
- Jádru
- Patní lano



Diagonální pneumatika:
V kostře pneumatiky se kordy v jednotlivých vrstvách vzájemně kříží a svírají s obvodovou kružnicí úhel 30 až 40°.



Radiální pneumatika:
V kostře pneumatiky jsou jednotlivé kordové nitě vzájemně rovnoběžné a svírají úhel 90°. Kostra je vyztužena nárazníkovým pásem.



MITAS	Ochranná značka
420/85R34	Značení rozměru pneumatiky
16.9R34	Alternativní označení rozměru
RD-01	Název dezénu
142	Index nosnosti (LI 142=2650kg)
A8	Kategorie rychlosti (A8=40km/h)
139	Index nosnosti (LI 139=2430kg)
B	Kategorie rychlosti (B=50km/h)
TUBELESS	Bezdušová pneumatika
↻↻	Směr rotace
R-1	US označení dezénu

ZKRATKA	VÝZNAM	DEFINICE
PR	Ply Rating	Identifikace rozdílných verzí (nosnost/huštění) pro pláště mající stejné značení.
TYP	Tubeless (TL) nebo Tube Type (TT)	Tubeless – pláště určené pro montáž bez duše na vhodný ráfek. Bezdušové pláště mohou být použity obdobně jako dušové.
LI	Index nosnosti	Číselný kód svázaný s maximálním zatížením pláště při rychlosti indikované jeho kategorií rychlosti, za provozních podmínek daných výrobcem pláště.
SS	Kategorie rychlosti	Indikace maximální rychlosti, při které může plášť nést náklad odpovídající jeho indexu nosnosti, za provozních podmínek daných výrobcem pláště.
FR	Nepoháněná kola	Nepoháněná kola, nepřenášející žádný výkon/sílu na podložku, např. valníky.
DW	Poháněná (pohánějící) kola	Poháněná kola, přenášející sílu na podložku, např. poháněná kola traktoru.
RÁFEK	Doporučený ráfek	Ráfek zaručující nejlepší namontování pláště za všech podmínek a typů provozu.
RÁFEK (DOVOLENÝ)	Dovolený ráfek	Ráfek, který může být povolen jako další k doporučenému.
NOVÝ	Rozměry nového pláště	Nezatížený plášť namontovaný na doporučený ráfek, nahuštěný doporučeným huštěním a osamocně stojící nejméně 24 hodin při běžné pokojové teplotě. Hustící tlak musí být opětovně upraven na původní hodnotu.
PROVOZ	Maximální rozměry pláště v provozu	Rozměry nahuštěného pláště, včetně výrobních tolerancí a růstu v provozu, pro výrobce strojů pro navržení vůlí kolem pláště. Deformace způsobené zatížením, bočními a obvodovými silami nejsou zahrnuty.
SW	Šířka profilu	Šířka nového nahuštěného pláště (měřeno vně bočnic), bez popisů, dekorací, ochrany bočnice a ochranných drážek.
OW	Maximální šířka pláště v provozu	Šířka nahuštěného pláště (měřeno vně bočnic), včetně výrobních tolerancí, tolerancí pro růst v provozu, popisů, dekorací, ochrany bočnice a ochranných drážek.
OD (NOVÝ)	Vnější průměr pláště	Největší průměr nahuštěného pláště.
OD (PROVOZ)	Maximální průměr pláště v provozu	Největší průměr nového nahuštěného pláště, po 24 hodinovém "odležení", včetně výrobních tolerancí a tolerancí pro růst v provozu.
SR	Statický poloměr (teoretický nominální)	Poloměr nového pláště, zatíženého maximálním zatížením a nahuštěného odpovídajícím huštěním.
RC	Účinný obvod (teoretický nominální)	Obvod pláště, zatíženého maximálním zatížením a nahuštěného odpovídajícím huštěním.
NOSNOST	Nosnost pláště	Maximální zatížení (v kg) pláště, které je povoleno za daných provozních podmínek. V případě dvoumontáže je potřeba aplikovat koeficient 1.76 na hodnotu nosnosti pláště při standardní montáži.
HUŠTĚNÍ	Hustící tlak	"Studený" tlak (v kPa) plynu, kterým je plášť nahuštěn.

ZKRATKA	VÝZNAM	DEFINICE
HLV	Velká změna zatížení	Je, když poměr mezi naloženým a nenaloženým stavem je větší než "2". Hustící tlak musí být pro HLV aplikaci zvýšen, konzultujte s výrobcem. V případě HLV celková vzdálenost nesmí překročit 1 km a rychlost 10 km/h. Pro jiné podmínky kontaktujte, prosím, výrobce. Příklady použití HLV: bez HLV - standardní použití se stálým zatížením pro transport, pro traktor při polní práci, např. valník, traktor; s HLV - použití s rozdílným zatížením, faktor > 2 mezi naloženým a nenaloženým, např. nakladač.
LLV	Malá změna zatížení	Standardní aplikace s malou změnou zatížení.
VODA 75%	Objem vody	Objem potřebné tekutiny pro dodatečné zatížení vodou.
ETRTO	The European Tyre and Rim Technical Organisation	Data v tomto technickém manuálu odpovídají standardu ETRTO, tam lze též nalézt další informace.
SRI	Index obvodové rychlosti	SRI se používá pro výpočet teoretické rychlosti traktorů při homologaci.
Nominální šířka pláště		Šířka nahuštěného pláště namontovaného na jemu příslušející teoretický ráfek a uváděná v označení rozměru.
IND		Zemědělské pláště pro záběrová kola stavebních aplikací, u kterých je hustící tlak a nosnost rozdílná v porovnání s pláští se stejným značením pro použití na zemědělských traktorech.
REINFORCED		Zesílené provedení pro vyšší ochranu proti poškození pláště, toto zesílení nemá vliv na nosnost pláště a rozměrové parametry pláště.

INDEX NOSNOSTI

LI	kg	LI	kg	LI	kg	LI	kg	LI	kg	LI	kg
30	106	54	212	78	425	102	850	126	1700	150	3350
31	109	55	218	79	437	103	875	127	1750	151	3450
32	112	56	224	80	450	104	900	128	1800	152	3550
33	115	57	230	81	462	105	925	129	1850	153	3650
34	118	58	236	82	475	106	950	130	1900	154	3750
35	121	59	243	83	487	107	975	131	1950	155	3875
36	125	60	250	84	500	108	1000	132	2000	156	4000
37	128	61	257	85	515	109	1030	133	2060	157	4125
38	132	62	265	86	530	110	1060	134	2120	158	4250
39	136	63	272	87	545	111	1090	135	2180	159	4375
40	140	64	280	88	560	112	1120	136	2240	160	4500
41	145	65	290	89	580	113	1150	137	2300	161	4625
42	150	66	300	90	600	114	1180	138	2360	162	4750
43	155	67	307	91	615	115	1215	139	2430	163	4875
44	160	68	315	92	630	116	1250	140	2500	164	5000
45	165	69	325	93	650	117	1285	141	2575	165	5150
46	170	70	335	94	670	118	1320	142	2650	166	5300
47	175	71	345	95	690	119	1360	143	2725	167	5450
48	180	72	355	96	710	120	1400	144	2800	168	5600
49	185	73	365	97	730	121	1450	145	2900	169	5800
50	190	74	375	98	750	122	1500	146	3000	170	6000
51	195	75	387	99	775	123	1550	147	3075	171	6150
52	200	76	400	100	800	124	1600	148	3150	172	6300
53	206	77	412	101	825	125	1650	149	3250	173	6500

KATEGORIE RYCHLOSTI

KATEGORIE RYCHLOSTI	A1	A2	A3	A4	A5	A6	A7	A8	B	D	F	J	K
RYCHLOST (km/h)	5	10	15	20	25	30	35	40	50	65	80	100	110

JEDNOTKY HUŠTĚNÍ - PŘEPOČET

kPa	100	150	200	250	300	350	400	450	500	550
bar	1,0	1,5	2,0	2,5	3,0	3,5	4,0	4,5	5,0	5,5
p.s.i.	15	22	29	36	44	51	58	65	73	80

kPa	600	650	700	750	800	850	900	950	1000	1050
bar	6,0	6,5	7,0	7,5	8,0	8,5	9,0	9,5	10,0	10,5
p.s.i.	87	94	102	109	116	123	131	138	145	152

PŘEPOČET JEDNOTEK

DĚLKA

1 milimetr (mm) = 0,3937"

1 palec (") = 25,4 mm = 0,0254 m

1 metr (m) = 3,281 stopa (ft)

1 stopa (ft) = 0,3048 m

1 kilometr (km) = 0,6214 míle

1 míle = 1609 m = 1,609 km

HMOTNOST

1 libra (lb) = 0,4536 kg

1 kilogram (kg) = 2,205 lb

OBJEM

1 litr (l) = 0,21 galon

1 britský galon (imp.gal) = 4,55 l

TLAK

1 p.s.i. (lb/in²) = 6,895 kPa

1 kg/cm² = 98,066 kPa

1 bar = 100 kPa

-

-

-

TRAKTOROVÉ RADIÁLNÍ PNEUMATIKY

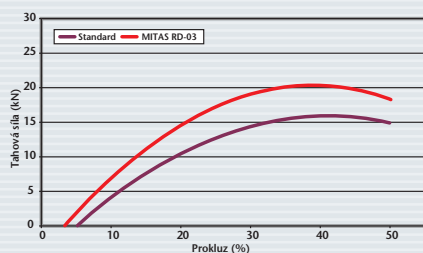
– 65% PROFIL

RD-03

- Nová generace nízkoprofilové traktorové pneumatiky
- Zvýšená nosnost

- Radiální konstrukce
- Vynikající záběr, minimální prokluz
- Větší kontaktní plocha, snížený tlak na půdu
- Snížená spotřeba PHM
- Maximální rychlost 65 km/h
- Nižší valivý odpor

Diagram tahové síly v závislosti na prokluzu hnacích kol traktoru - vlhkost půdy 11,2



Porovnání kontaktní plochy pneumatik:



Standardní pneumatika
520/85R38
1,2 bar, 3400 kg



RD-03
650/65R38
1,0 bar, 3400 kg



70% PROFIL

RD-02

- 70-ti procentní profilová řada
- Snížený tlak na půdu

- Radiální konstrukce
- Výborný přenos výkonu
- Zlepšená životnost
- Optimalizovaný jízdní komfort
- Snížená spotřeba pohonných hmot



RD-70

- 70-ti procentní profilová řada
- Ekonomická a výkonná

- Radiální konstrukce
- Vyšší nosnost
- Vynikající záběr
- Snížený tlak na půdu, větší kontaktní plocha
- Dlouhá životnost



85% PROFIL

RD-01

- Nová generace standardní profilové řady
- Vyšší nosnost

- Radiální konstrukce
- Vynikající trakce, menší prokluz
- Prodloužená životnost
- Pružná bočnice zlepšuje jízdní komfort
- Zvětšená kontaktní plocha snižuje tlak na půdu
- Snížený valivý odpor



RD-05

- Všestranná standardní pneumatika pro široké použití

- Radiální konstrukce
- Vyvážená charakteristika
- Zvětšená kontaktní plocha
- Prodloužená doba životnosti díky speciálnímu dezénu s vysokou odolností proti opotřebení



STANDARD

RD-20

- Standardní profilová řada
- Optimální tlak na půdu

- Radiální konstrukce
- Vynikající záběr
- Zvětšená kontaktní plocha
- Snížený valivý odpor
- Vhodné pro použití na svazích



RD-30

- Standardní profilová řada
- Ekonomická a výkonná

- Radiální konstrukce
- Vynikající samočisticí vlastnosti
- Pružná bočnice, vynikající jízdní komfort
- Speciální tvar zubů pro vynikající záběr
- Dlouhá životnost



KULTIVAČNÍ PNEUMATIKY

AC 85

- Úzká radiální pneumatika pro řádkovou kultivaci

- Vynikající pro použití při kultivaci v rostlinné výrobě
- Minimální poškození rostlin při jízdě v úzkých řádcích
- Speciálně navržena pro samohybné kultivační zemědělské stroje
- Vysoká přepravní kapacita



AC 90

- Úzká radiální pneumatika pro řádkovou kultivaci

- Vynikající pro použití při kultivaci v rostlinné výrobě
- Minimální poškození rostlin při jízdě v úzkých řádcích
- Speciálně navržena pro samohybné kultivační zemědělské stroje
- Vysoká přepravní kapacita



RD-03

Ráfek	Rozměr	LI/SS	Dezén / typ	Ráfek (dovo- lený)	Šířka (mm)	Vnější průměr (mm)	Statický poloměr (mm)	Účinný obvod (mm)	Index obvo- dové rychlosti (mm)	Voda 75% (l)
24"	420/65 R 24	126D (129A8)	RD-03 TL	W 13 W 12 W 11	418 408 398	1156	525	3430	550	150
	440/65 R 24	128D (131A8)	RD-03 TL	W 14 L W 13 W 12	445 435 425	1196	543	3585	575	185
	480/65 R 24	133D (136A8)	RD-03 TL	W 15 L W 14 L W 13	485 475 465	1239	545	3670	600	210
	540/65 R 24	140D (143A8)	RD-03 TL	W 16 L W 18 L W 15 L	523 543 513	1317	590	3922	625	300
28"	440/65 R 28	131D (134A8)	RD-03 TL	W 14 L W 13 W 12	447 437 427	1292	594	3896	625	200
	480/65 R 28	136D (139A8)	RD-03 TL	W 15 L W 14 L W 13	478 468 458	1345	611	4034	650	255
	540/65 R 28	142D (145A8)	RD-03 TL	W 16 L W 18 L W 15 L	520 540 510	1402	622	4150	675	308
	600/65 R 28	147D (150A8)	RD-03 TL	W 18 L DW 18 L W 16 L	597 597 577	1475	640	4340	700	400
30"	540/65 R 30	150D (153A8)	RD-03 TL	W 16 L W 18 L W 15 L	532 552 522	1484	667	4427	700	330

Nosnost pneumatiky (kg) při tlaku (bar)										Rychlost (km/h)
0,4	0,6	0,8	1,0	1,2	1,4	1,6	2,0	2,4	3,0	
			1310	1445	1580	1700				65
		1240	1375	1520	1660	1785				50
	1135	1290	1435	1580	1730	1855				40
	1190	1360	1505	1660	1820	1955				30
1225	1440	1650	1835	2025	2215	2380	2785			10
			1400	1530	1670	1800				65
		1325	1470	1610	1750	1890				50
	1215	1380	1535	1675	1830	1950				40
	1280	1450	1610	1760	1920	2070				30
1330	1555	1765	1960	2145	2335	2520	2955			10
			1605	1755	1910	2060				65
		1515	1685	1840	2005	2165				50
	1395	1580	1755	1920	2090	2240				40
	1465	1660	1845	2015	2195	2370				30
1525	1780	2020	2245	2455	2675	2885	3385			10
			1930	2110	2310	2500				65
		1825	2025	2215	2425	2625				50
	1675	1900	2115	2310	2525	2725				40
	1760	1995	2220	2425	2655	2875				30
1835	2140	2430	2700	2950	3230	3500	4105			10
			1505	1645	1800	1950				65
		1425	1580	1725	1890	2050				50
	1305	1485	1650	1800	1970	2120				40
	1375	1560	1730	1890	2070	2245				30
1430	1670	1895	2110	2305	2520	2730	3205			10
			1720	1880	2060	2240				65
		1625	1805	1975	2165	2350				50
	1495	1695	1885	2060	2260	2430				40
	1570	1780	1980	2160	2370	2575				30
1635	1910	2165	2410	2630	2885	3135	3680			10
			2065	2255	2455	2650				65
		1950	2165	2365	2580	2785				50
	1790	2035	2260	2470	2690	2900				40
	1880	2135	2375	2595	2825	3050				30
1960	2290	2600	2890	3155	3440	3710	4355			10
			2430	2660	2875	3075				65
		2300	2555	2790	3020	3230				50
	2110	2395	2665	2910	3145	3350				40
	2220	2515	2795	3055	3305	3535				30
2310	2700	3065	3405	3720	4025	4305	5050			10
			2130	2325	2545	2760	3080	3350		65
		2010	2235	2440	2675	2895	3235	3520		50
	1850	2100	2330	2545	2790	3020	3375	3650		40
	1940	2205	2450	2675	2930	3175	3545	3855		30
2020	2365	2680	2980	3255	3565	3865	4315	4690	5500	10

RD-03

Ráfek	Rozměr	LI/SS	Dezén / typ	Ráfek (dovo- lený)	Šířka (mm)	Vnější průměr (mm)	Statický poloměr (mm)	Účinný obvod (mm)	Index obvo- dové rychlosti (mm)	Voda 75% (l)
34"	540/65 R 34	145D (148A8)	RD-03 TL	W 16 L W 18 L W 15 L	526 546 516	1580	709	4709	750	360
	600/65 R 34	151D (154A8)	RD-03 TL	W 18 L DW 18 L W 16 L	587 587 570	1632	725	4850	775	465
38"	540/65 R 38	147D (150A8)	RD-03 TL	W 16 L W 18 L W 15 L	517 537 507	1678	760	5023	800	420
	600/65 R 38	153D (156A8)	RD-03 TL	W 18 L DW 18 L W 16 L	588 588 568	1742	781	5212	825	521
	650/65 R 38	157D (160A8)	RD-03 TL	W 18 L DW 20 A	626 646	1829	809	5410	875	630
	710/70 R 38	166D (169A8)	RD-03 TL	DW 23 A	703	1922	848	5693	925	800
42"	650/65 R 42	165D (168A8)	RD-03 TL	DW 20 A DW 18L	635 615	1926	868	5767	925	650

Hustící tlak musí být zvýšen pro:

- provoz na silnici, především při déle trvajícím provozu s návěsem + 0,3 bar
- sklízecí mlátičky a při aplikaci čelního nakladáče na traktoru + 0,4 bar

Další doplňující informace naleznete na straně 48 nebo kontaktujte výrobce.

Tyto pneumatiky jsou určeny pro normální zemědělské použití, ne pro nepřetržitý silniční provoz.

Nosnost pneumatiky (kg) při tlaku (bar)										Rychlost (km/h)
0,4	0,6	0,8	1,0	1,2	1,4	1,6	2,0	2,4	3,0	
			2255	2465	2690	2900				65
		2130	2370	2590	2820	3045				50
	1960	2225	2470	2700	2945	3150				40
	2055	2335	2595	2835	3090	3335				30
2145	2505	2845	3160	3450	3765	4060	4765			10
			2650	2900	3180	3450				65
		2505	2785	3045	3335	3625				50
	2300	2615	2905	3175	3480	3780				40
	2420	2745	3050	3330	3655	3970				30
2520	2945	3340	3710	4055	4450	4830	5665			10
			2380	2600	2845	3075				65
		2250	2500	2730	2985	3230				50
	2065	2345	2605	2850	3115	3350				40
	2170	2465	2765	2990	3270	3535				30
2260	2640	3000	3330	3640	3980	4305	5050			10
			2795	3050	3355	3650				65
		2640	2935	3205	3525	3835				50
	2425	2755	3060	3340	3675	4000				40
	2545	2890	3210	3510	3860	4200				30
2655	3100	3520	3910	4275	4695	5110	5995			10
			3155	3450	3790	4125				65
		2985	3315	3625	3980	4330				50
	2740	3110	3455	3780	4150	4500				40
	2880	3270	3630	3970	4360	4745				30
3000	3505	3980	4420	4830	5310	5775	6775			10
			3975	4345	4825	5300				65
		3755	4175	4565	5065	5565				50
	3445	3915	4350	4760	5280	5800				40
	3620	4110	4570	5000	5550	6095				30
3765	4405	5005	5565	6085	6755	7420	8705			10
			3310	3615	3960	4290	4765	5150		65
		3125	3475	3795	4155	4505	5005	5410		50
	2875	3260	3625	3960	4335	4700	5220	5600		40
	3015	3425	3805	4160	4555	4935	5480	5925		30
3145	3675	4170	4635	5065	5545	6005	6675	7210	8460	10

RD-02

Ráfek	Rozměr	LI/SS	Dezén / typ	Ráfek (dovo- lený)	Šířka (mm)	Vnější průměr (mm)	Statický poloměr (mm)	Účinný obvod (mm)	Index obvo- dové rychlosti (mm)	Voda 75% (l)
24"	380/70 R 24	125A8 (125B)	RD-02 TL	W 12	372	1190	530	3442	575	160
				W 13	382					
				W 11	362					
28"	380/70 R 28	127A8 (127B)	RD-02 TL	W 12	389	1298	588	3866	625	180
				W 13	399					
				W 11	379					
28"	420/70 R 28	133A8 (133B)	RD-02 TL	W 13	422	1342	607	4015	650	230
				W 14 L	432					
				W 12	412					
28"	480/70 R 28	140A8 (140B)	RD-02 TL	W 15 L	486	1414	623	4190	675	300
				W 16 L	496					
				W 14 L	476					
30"	480/70 R 30	141A8 (141B)	RD-02 TL	W 15 L	494	1479	655	4390	700	315
				W 16 L	504					
				W 14 L	484					
34"	480/70 R 34	143A8 (143B)	RD-02 TL	W 15 L	487	1584	708	4710	745	345
				W 16 L	497					
				W 14 L	477					
38"	480/70 R 38	145A8 (145B)	RD-02 TL	W 15 L	484	1687	765	5060	800	375
				W 16 L	494					
				W 14 L	474					
38"	520/70 R 38	150A8 (150B)	RD-02 TL	W 16 L	524	1761	787	5238	825	465
				W 18 L	544					
				W 15 L	514					

Hustící tlak musí být zvýšen pro:

- provoz na silnici, především při déle trvajícím provozu s návěsem + 0,3 bar
- sklízecí mlátičky a při aplikaci čelního nakladače na traktoru + 0,4 bar

Další doplňující informace naleznete na straně 48 nebo kontaktujte výrobce.

Tyto pneumatiky jsou určeny pro normální zemědělské použití, ne pro nepřetržitý silniční provoz.

Nosnost pneumatiky (kg) při tlaku (bar)							Rychlost (km/h)
0,6	0,8	1,0	1,2	1,4	1,6	2,0	
		1330	1440	1540	1650		50
	1205	1330	1440	1540	1650		40
1150	1290	1420	1540	1650	1765		30
1395	1570	1725	1870	2010	2145	2475	10
		1430	1550	1660	1750		50
	1300	1430	1550	1660	1750		40
1235	1390	1530	1660	1775	1875		30
1500	1690	1855	2010	2160	2275	2625	10
		1660	1800	1930	2060		50
	1510	1660	1800	1930	2060		40
1440	1620	1780	1930	2070	2200		30
1750	1965	2160	2345	2515	2680	3090	10
		2040	2215	2375	2500		50
	1855	2040	2215	2375	2500		40
1770	1985	2185	2370	2540	2680		30
2150	2410	2655	2880	3090	3250	3750	10
		2060	2240	2420	2575		50
	1880	2060	2240	2420	2575		40
1820	2010	2200	2400	2590	2760		30
2220	2450	2680	2910	3150	3350	3860	10
		2235	2425	2600	2725		50
	2030	2235	2425	2600	2725		40
1935	2170	2390	2595	2780	2915		30
2350	2640	2905	3150	3380	3545	4090	10
		2360	2560	2745	2900		50
	2145	2360	2560	2745	2900		40
2045	2290	2525	2740	2935	3100		30
2480	2790	3070	3330	3570	3770	4350	10
		2600	2830	3060	3350		50
	2380	2600	2830	3060	3350		40
2300	2550	2780	3030	3270	3590		30
2800	3090	3380	3680	3980	4360	5030	10

RD-70

Ráfek	Rozměr	LI/SS	Dezén / typ	Ráfek (dovo- lený)	Šířka (mm)	Vnější průměr (mm)	Statický poloměr (mm)	Účinný obvod (mm)	Index obvo- dové rychlosti (mm)	Voda 75% (l)
24"	320/70 R 24	116A8 (116B)	RD-70 TL	W10 W11	332 342	1103	495	3275	525	105
	420/70 R 24	130A8 (130B)	RD-70 TL	W13 W12 W14L	433 423 443	1256	565	3720	600	203
34"	520/70 R 34	148A8 (148B)	RD-70 TL	W 16 L	523	1640	730	4925	775	355
				W 18 L W 15 L	543 513					
38"	580/70 R 38	155A8 (155B)	RD-70 TL	DW18L W18L	577	1829	832	5445	875	590

Hustící tlak musí být zvýšen pro:

- provoz na silnici, především při déle trvajícím provozu s návěsem + 0,3 bar
- sklízecí mlátičky a při aplikaci čelního nakladače na traktoru + 0,4 bar

Další doplňující informace naleznete na straně 48 nebo kontaktujte výrobce.

Tyto pneumatiky jsou určeny pro normální zemědělské použití, ne pro nepřetržitý silniční provoz.



Nosnost pneumatiky (kg) při tlaku (bar)							Rychlost (km/h)
0,6	0,8	1,0	1,2	1,4	1,6	2,0	
	910	1000	1085	1170	1250		50
830	910	1000	1085	1170	1250		40
890	980	1070	1160	1250	1340		30
	1170	1280	1390	1500	1600	1880	10
	1380	1510	1640	1770	1900		50
1250	1380	1510	1640	1770	1900		40
1350	1490	1620	1760	1900	2030		30
	1780	1950	2110	2270	2440	2850	10
	2295	2525	2740	2935	3150		50
	2295	2525	2740	2935	3150		40
2185	2455	2700	2930	3140	3370		30
2655	2980	3285	3560	3820	4095	4725	10
	2820	3080	3345	3610	3880		50
2560	2820	3080	3345	3610	3880		40
2760	3040	3310	3590	3870	4150		30
	3630	3970	4305	4640	4970	5810	10



RD-01

Ráfek	Rozměr	LI/SS	Dezén / typ	Ráfek (dovo- lený)	Šířka (mm)	Vnější průměr (mm)	Statický poloměr (mm)	Účinný obvod (mm)	Index obvo- dové rychlosti (mm)	Voda 75% (l)
24"	280/85 R 24 (11.2R24)	115A8 (112B)	RD-01 TL	W 9 W 10	290 300	1105	498	3300	525	95
	320/85 R 24 (12.4R24)	122A8 (119B)	RD-01 TL	W 11 W 10 W 9	340 320 330	1152	510	3420	550	110
	340/85 R 24 (13.6R24)	125A8 (122B)	RD-01 TL	W 12 W 11	365 355	1186	530	3530	575	140
	380/85 R 24 (14.9R24)	131A8 (128B)	RD-01 TL	W 12 W 13 W 11	402 412 392	1245	555	3700	600	180
	420/85 R 24 (16.9R24)	137A8 (137B)	RD-01 TL	W 15 W 14 W 13	470 460 450	1318	576	3895	625	240
28"	280/85 R 28 (11.2R28)	118A8 (115B)	RD-01 TL	W 9 W 10	288 298	1190	551	3582	575	100
	320/85 R 28 (12.4R28)	124A8 (121B)	RD-01 TL	W 11 W 10 W 9	332 322 312	1259	562	3753	600	125
	340/85 R 28 (13.6R28)	127A8 (124B)	RD-01 TL	W 12 W 11	367 357	1293	580	3850	625	165
	380/85 R 28 (14.9R28)	133A8 (130B)	RD-01 TL	W 12 W 13 W 11	395 405 385	1350	596	4005	650	205
	420/85 R 28 (16.9R28)	139A8 (136B)	RD-01 TL	W 15 W 14 W 13	449 439 429	1428	635	4215	675	263
30"	380/85 R 30 (14.9R30)	135A8 (135B)	RD-01 TL	W 12 W 13 W 11	398 408 388	1415	635	4225	675	220

Hustící tlak musí být zvýšen pro:

- provoz na silnici, především při déle trvajícím provozu s návěsem + 0,3 bar
- sklízecí mlátičky a při aplikaci čelního nakladače na traktoru + 0,4 bar

Další doplňující informace naleznete na straně 48 nebo kontaktujte výrobce.

Tyto pneumatiky jsou určeny pro normální zemědělské použití, ne pro nepřetržitý silniční provoz.

Nosnost pneumatiky (kg) při tlaku (bar)											Rychlost (km/h)
0,6	0,8	1,0	1,2	1,4	1,6	2,0	2,4	3,0	4,0	4,4	
		890	970	1040	1120						50
	890	980	1070	1140	1215						40
850	960	1050	1140	1220	1300						30
1030	1160	1280	1390	1490	1580	1825					10
		1100	1190	1275	1360						50
	1095	1205	1305	1400	1500						40
1045	1175	1290	1400	1500	1605						30
1270	1425	1570	1700	1825	1950	2250					10
		1205	1305	1400	1500						50
	1205	1325	1435	1540	1650						40
1145	1290	1420	1535	1650	1765						30
1395	1565	1720	1870	2005	2145	2475					10
		1575	1710	1830	1950						50
	1430	1575	1710	1830	1950						40
1365	1530	1685	1830	1960	2090						30
1660	1860	2050	2220	2380	2535	2925					10
		1845	2000	2145	2300						50
	1675	1845	2000	2145	2300						40
1595	1795	1970	2140	2295	2460						30
1940	2175	2395	2600	2790	2990	3450					10
		965	1045	1125	1215						50
	965	1060	1150	1235	1320						40
920	1030	1135	1230	1320	1410						30
1120	1255	1380	1495	1605	1715	1980					10
		1180	1280	1370	1450						50
	1180	1295	1405	1510	1600						40
1125	1260	1385	1505	1615	1710						30
1365	1530	1685	1830	1960	2080	2400					10
		1295	1400	1505	1600						50
	1295	1425	1540	1655	1750						40
1230	1380	1520	1650	1770	1875						30
1500	1680	1850	2005	2150	2275	2625					10
		1535	1665	1785	1900						50
	1535	1690	1830	1965	2060						40
1460	1640	1800	1960	2100	2205						30
1775	1995	2195	2380	2550	2680	3090					10
		1790	1945	2085	2240						50
	1790	1970	2135	2290	2430						40
1705	1915	2110	2290	2450	2600						30
2070	2325	2560	2780	2980	3160	3645					10
		1740	1890	2025	2180						50
	1585	1740	1890	2025	2180						40
1510	1695	1865	2020	2170	2335						30
1835	2060	2265	2460	2635	2835	3270					10

RD-01

Ráfek	Rozměr	LI/SS	Dezén / typ	Ráfek (dovo- lený)	Šířka (mm)	Vnější průměr (mm)	Statický poloměr (mm)	Účinný obvod (mm)	Index obvo- dové rychlosti (mm)	Voda 75% (l)
30"	420/85 R 30 (16.9R30)	140A8 (137B)	RD-01 TL	W 15 W 14 W 13	444 434 424	1475	690	4400	700	285
	460/85 R 30 (18.4R30)	145A8 (142B)	RD-01 TL	W 16 W 15 W 14	490 480 470	1540	685	4582	725	345
32"	320/85 R 32 (12.4R32)	142A8 (142B)	RD-01 TL	W 9 W 11 W 10	305 325 315	1385	637	4130	650	140
34"	420/85 R 34 (16.9R34)	142A8 (139B)	RD-01 TL	W 15 W 14 W 13	443 433 423	1571	712	4715	750	290
	460/85 R 34 (18.4R34)	147A8 (144B)	RD-01 TL	W 16 W 15 W 14	488 478 468	1624	727	4847	775	390
36"	340/85 R 36 (13.6R36)	132A8 (129B)	RD-01 TL	W 12 W 11	354 344	1493	682	4500	725	190
38"	340/85 R 38 (13.6R38)	133A8 (133B)	RD-01 TL	W 12 W 11	365 355	1556	701	4658	750	215
	420/85 R 38 (16.9R38)	144A8 (141B)	RD-01 TL	W 15 W 14 W 13	446 436 426	1675	757	5000	800	320
	460/85 R 38 (18.4R38)	149A8 (146B)	RD-01 TL	W 16 W 15 W 14	473 463 453	1735	782	5230	825	415
	520/85 R 38 (20.8R38)	155A8 (152B)	RD-01 TL	W 16 W 18	536 556	1828	814	5442	875	520
42"	520/85 R 42 (20.8R42)	162A8 (162B)	RD-01 TL	W 16 W 18	537 557	1950	891	5845	925	580

Hustící tlak musí být zvýšen pro:

- provoz na silnici, především při déle trvajícím provozu s návěsem + 0,3 bar
- sklízecí mlátičky a při aplikaci čelního nakladače na traktoru + 0,4 bar

Další doplňující informace naleznete na straně 48 nebo kontaktujte výrobce.

Tyto pneumatiky jsou určeny pro normální zemědělské použití, ne pro nepřetržitý silniční provoz.

Nosnost pneumatiky (kg) při tlaku (bar)											Rychlost (km/h)
0,6	0,8	1,0	1,2	1,4	1,6	2,0	2,4	3,0	4,0	4,4	
		1850	2005	2150	2300						50
	1845	2030	2205	2365	2500						40
1760	1975	2175	2360	2530	2675						30
2140	2400	2640	2865	3075	3250	3750					10
		2340	2540	2720	2900						50
	2130	2340	2540	2720	2900						40
2030	2280	2510	2720	2910	3100						30
2460	2760	3040	3300	3540	3770	4350					10
			1400	1555	1710	1880	2000	2280	2650		50
	1150	1280	1400	1555	1710	1880	2000	2280	2650		40
	1235	1370	1500	1665	1830	2010	2140	2440	2835		30
	1615	1795	1960	2180	2395	2630	2800	2800	3710	3875	10
		1960	2125	2280	2430						50
	1955	2155	2335	2505	2650						40
1865	2095	2305	2500	2680	2835						30
2265	2545	2800	3035	3255	3445	3975					10
		2475	2685	2880	3075						50
	2250	2475	2685	2880	3075						40
2145	2405	2650	2875	3080	3290						30
2605	2925	3220	3490	3745	4000	4615					10
	1335	1465	1585	1710	1850						50
	1465	1610	1745	1880	2000						40
1395	1570	1725	1865	2010	2140						30
1695	1905	2095	2265	2440	2600	3000					10
		1655	1795	1925	2060						50
	1500	1655	1795	1925	2060						40
1430	1605	1770	1920	2060	2205						30
1740	1955	2150	2335	2500	2680	3090					10
		2070	2240	2400	2575						50
	2065	2270	2465	2640	2800						40
1965	2210	2430	2635	2830	3000						30
2390	2685	2955	3205	3435	3640	4200					10
		2370	2575	2760	3000						50
	2370	2605	2830	3030	3250						40
2255	2535	2790	3030	3245	3480						30
2745	3080	3390	3680	3945	4225	4875					10
		3150	3415	3660	3875						50
	2860	3150	3415	3660	3875						40
2725	3060	3370	3655	3920	4145						30
3310	3720	4090	4440	4760	5040	5815					10
		3300	3575	3840	4075	4520	4750				50
	2995	3300	3575	3840	4075	4520	4750				40
2860	3205	3530	3825	4100	4360	4835	5085				30
3470	3895	4285	4650	4990	5300	5875	6175	7125			10

RD-05

Ráfek	Rozměr	LI/SS	Dezén / typ	Ráfek (dovo- lený)	Šířka (mm)	Vnější průměr (mm)	Statický poloměr (mm)	Účinný obvod (mm)	Index obvo- dové rychlosti (mm)	Voda 75% (l)
28"	420/85 R 28	139B	RD-05 TL	W 15 W 14 W 13	459 449 439	1431	641	4262	675	250
30"	380/85 R 30	135B	RD-05 TL	W 12 W 13 W 11	398 408 388	1427	641	4255	675	220
34"	420/85 R 34	147B	RD-05 TL	W 15 W 14 W13	469 459 449	1593	722	4755	750	290
38"	380/80 R 38	142B	RD-05 TL	W 12 W 11 W 13	390 380 400	1595	727	4790	750	250
42"	480/80 R 42	151B	RD-05 TL	W 16 W 14 W 15	513 493 503	1850	835	5540	875	440
46"	480/80 R 46	158B	RD-05 TL	W 16 W 14 W 15	507 487 497	1960	896	5886	925	480
50"	380/90 R 50	151B	RD-05 TL	W 12 W 13 W 11	380 390 370	1949	888	5850	925	360
	480/80 R 50	159B	RD-05 TL	W 16 W 15 W 14	495 485 475	2065	945	6210	975	500

Hustící tlak musí být zvýšen pro:

- provoz na silnici, především při déle trvajícím provozu s návěsem + 0,3 bar
- sklízecí mlátičky a při aplikaci čelního nakladače na traktoru + 0,4 bar

Další doplňující informace naleznete na straně 48 nebo kontaktujte výrobce.

Tyto pneumatiky jsou určeny pro normální zemědělské použití, ne pro nepřetržitý silniční provoz.

Nosnost pneumatiky (kg) při tlaku (bar)									Rychlost (km/h)
0,6	0,8	1,0	1,2	1,4	1,6	2,0	2,4	3,0	
		1970	2135	2290	2430				50
	1790	1970	2135	2290	2430				40
1705	1915	2110	2290	2450	2600				30
2070	2325	2560	2780	2980	3160	3645			10
		1740	1890	2025	2180				50
	1585	1740	1890	2025	2180				40
1510	1695	1865	2020	2170	2335				30
1835	2060	2265	2460	2635	2835	3270			10
		2155	2335	2505	2650	2905	3075		50
	1955	2155	2335	2505	2650	2905	3075		40
1865	2095	2305	2500	2680	2835	3110	3290		30
2265	2545	2800	3035	3255	3445	4070	4305	4440	10
		1720	1900	2175	2300	2505	2650		50
	1545	1720	1900	2175	2300	2505	2650		40
1470	1655	1840	2035	2325	2460	2680	2835		30
1790	2010	2235	2470	2825	2990	3505	3710	3900	10
		2565	2805	3125	3450				50
	2305	2565	2805	3125	3450				40
2170	2465	2745	3000	3345	3690				30
2640	3000	3335	3645	4065	4485	5175			10
		2865	3105	3330	3540	3920	4250		50
	2600	2865	3105	3330	3540	3920	4250		40
2480	2785	3065	3320	3560	3785	4200	4550		30
3010	3380	3720	4035	4330	4600	5100	5525	6375	10
		2180	2385	2640	2900	3215	3450		50
	1960	2180	2385	2640	2900	3215	3450		40
1845	2095	2330	2550	2825	3105	3440	3690		30
2415	2745	3050	3335	3700	4060	4505	4830	5175	10
		2800	3060	3405	3750	4105	4375		50
	2515	2800	3060	3405	3750	4105	4375		40
2370	2695	2995	3275	3645	3830	4395	4680		30
3100	3525	3920	4285	4765	5010	5750	6125	6565	10

RD-20

Ráfek	Rozměr	LI/SS	Dezén / typ	Ráfek (dovo- lený)	Šířka (mm)	Vnější průměr (mm)	Statický poloměr (mm)	Účinný obvod (mm)	Index obvo- dové rychlosti (mm)	Voda 75% (l)
34"	16.9 R 34	139A8	RD-20 TL	W15L W14L	429	1575	721	4731	750	320
	18.4 R 34	144A8	RD-20 TL	W16L W15L	467	1645	750	4937	775	356
38"	18.4 R 38	146A8	RD-20 TL	W16L W15L	467	1750	800	5262	825	380
	20.8 R 38	153A8	RD-20 TL	W18L W16L	528	1835	830	5471	875	520
42"	20.8 R 42	156A8	RD-20 TL	DW18	528	1935	892	5826	925	550

Hustící tlak musí být zvýšen pro:

- provoz na silnici, především při déle trvajícím provozu s návěsem + 0,3 bar
- sklízecí mlátičky a při aplikaci čelního nakladače na traktoru + 0,4 bar

Další doplňující informace naleznete na straně 48 nebo kontaktujte výrobce.

Tyto pneumatiky jsou určeny pro normální zemědělské použití, ne pro nepřetržitý silniční provoz.



Nosnost pneumatiky (kg) při tlaku (bar)							Rychlost (km/h)
1,0	1,1	1,2	1,3	1,4	1,5	1,6	
1660	1745	1835	1945	2035	2120	2210	50
1800	1910	2020	2130	2230	2330	2430	40
1950	2055	2160	2290	2390	2495	2600	30
2535	2670	2805	2975	3110	3245	3380	10
1910	2015	2115	2245	2345	2450	2550	50
2075	2205	2330	2450	2570	2685	2800	40
2245	2365	2485	2635	2755	2875	2995	30
2920	3070	3230	3420	3580	3735	3890	10
2050	2155	2265	2400	2510	2620	2730	50
2220	2360	2495	2625	2755	2880	3000	40
2410	2535	2665	2825	2950	3080	3210	30
3130	3295	3460	3670	3835	4005	4170	10
2490	2620	2755	2920	3055	3190	3320	50
2700	2870	3035	3195	3350	3500	3650	40
2930	3085	3240	3435	3590	3750	3905	30
3730	3925	4125	4375	4570	4770	4970	10
2730	2875	3020	3205	3350	3495	3640	50
2860	3060	3240	3420	3605	3800	4000	40
3210	3380	3550	3765	3940	4110	4280	30
4080	4300	4515	4785	5005	5220	5440	10



RD-30

Ráfek	Rozměr	LI/SS	Dezén / typ	Ráfek (dovo- lený)	Šířka (mm)	Vnější průměr (mm)	Statický poloměr (mm)	Účinný obvod (mm)	Index obvo- dové rychlosti (mm)	Voda 75% (l)
24"	16.9 R 24	134A8	RD-30 TL	W15L W14L	429	1320	596	3968	625	240
28"	12.4 R 28	121A8	RD-30 TL	W11 W9 W10	315	1250	569	3724	600	135
30"	14.9 R 30	129A8	RD-30 TL	W13 W11 W12	378	1400	631	4180	675	215
32"	12.4 R 32	130A8	RD-30 TL	W10 W9 W11	315	1350	616	4008	625	150
38"	13.6 R 38	128A8	RD-30 TL	W12 W11	345	1550	726	4675	750	205

Hustící tlak musí být zvýšen pro:

- provoz na silnici, především při déle trvajícím provozu s návěsem + 0,3 bar
- sklízecí mlátičky a při aplikaci čelního nakladače na traktoru + 0,4 bar

Další doplňující informace naleznete na straně 48 nebo kontaktujte výrobce.

Tyto pneumatiky jsou určeny pro normální zemědělské použití, ne pro nepřetržitý silniční provoz.



Nosnost pneumatiky (kg) při tlaku (bar)							Rychlost (km/h)
1,0	1,1	1,2	1,3	1,4	1,5	1,6	
1450	1525	1600	1700	1775	1855	1930	50
1570	1665	1760	1855	1950	2035	2120	40
1705	1795	1885	2000	2090	2180	2270	30
2210	2325	2445	2590	2710	2830	2945	10
990	1040	1095	1160	1215	1270	1320	50
1075	1140	1205	1270	1330	1390	1450	40
1160	1225	1285	1365	1425	1490	1550	30
1510	1590	1670	1670	1855	1935	2015	10
1265	1330	1400	1480	1550	1620	1685	50
1370	1455	1540	1620	1700	1775	1850	40
1485	1565	1645	1740	1820	1900	1980	30
1930	2030	2135	2260	2365	2470	2570	10
1300	1365	1435	1520	1590	1660	1730	50
1405	1495	1575	1665	1750	1825	1900	40
1525	1610	1690	1790	1870	1955	2035	30
1980	2085	2190	2325	2430	2535	2640	10
1230	1295	1360	1445	1510	1575	1640	50
1330	1415	1495	1575	1655	1725	1800	40
1445	1520	1600	1695	1770	1850	1925	30
1875	1975	2075	2200	2300	2400	2500	10

EKVIVALENTNÍ ROZMĚRY Z HLEDISKA STEJNÉHO PRŮMĚRU PNEUMATIKY

STANDARD	85% PROFIL	70% PROFIL	65% PROFIL
11.2 R 24	280/85 R 24	320/70 R 24	
12.4 R 24	320/85 R 24		420/65 R 24
13.6 R 24	340/85 R 24	380/70 R 24	440/65 R 24
14.9 R 24	380/85 R 24	420/70 R 24	480/65 R 24
16.9 R 24	420/85 R 24	480/70 R 24	540/65 R 24
11.2 R 28	280/85 R 28		
12.4 R 28	320/85 R 28		
13.6 R 28	340/85 R 28	380/70 R 28	440/65 R 28
14.9 R 28	380/85 R 28	420/70 R 28	480/65 R 28
16.9 R 28	420/85 R 28	480/70 R 28	540/65 R 28
14.9 R 30	380/85 R 30		
16.9 R 30	420/85 R 30	480/70 R 30	540/65 R 30
18.4 R 30	460/85 R 30		
12.4 R 32	320/85 R 32		
16.9 R 34	420/85 R 34	480/70 R 34	540/65 R 34
18.4 R 34	460/85 R 34	520/70 R 34	600/65 R 34
13.6 R 36	340/85 R 36		
13.6 R 38	340/85 R 38		
16.9 R 38	420/85 R 38	480/70 R 38	540/65 R 38
18.4 R 38	460/85 R 38	520/70 R 38	600/65 R 38
20.8 R 38	520/85 R 38	580/70 R 38	650/65 R 38
20.8 R 42	520/85 R 42	710/70 R 38	650/65 R 42

KULTIVAČNÍ PNEUMATIKY PRO TRAKTORY

Ráfek	Rozměr	LI/SS	Dezén / typ	Ráfek (dovo- lený)	Šířka (mm)	Vnější průměr (mm)	Statický poloměr (mm)	Účinný obvod (mm)	Index obvo- dové rychlosti (mm)	Voda 75% (l)
32"	270/80 R 32	131 A8 (128 B)	AC 90 TL	W 10 W 9 W 8	280 270 260	1225	563	3690	600	100
	270/95 R 32 *	136 A8 (136 B)	AC 85 TL	W 9 W 10 W 8	275 285 265	1327	602	3976	625	110
	320/85 R 32	142 A8 (139 B)	AC 85 TL	W 9 W 11 W 10	299 319 309	1345	625	4035	650	140
36"	270/80 R 36	134 A8 (131 B)	AC 90 TL	W 10 W 9 W 8	280 270 260	1345	623	4015	650	115
42"	300/85 R 42	144 A8 (141 B)	AC 90 TL	W 10 W 9 W 8	298 288 278	1574	740	4715	750	170
	300/95 R 42	147 A8 (144 B)	AC 90 TL	W 10 W 11 W 9	306 316 296	1617	753	4904	775	185
46"	300/95 R 46 *	148 A8 (148 B)	AC 85 TL	W 9 W 11 W 10	305 325 315	1740	805	5265	825	195

Nosnost pneumatiky (kg) při tlaku (bar)									Rychlost (km/h)
1,2	1,6	2,0	2,4	2,8	3,2	3,6	4,0	4,4	
	1150	1265	1345	1470	1585	1685	1800		50
1035	1265	1390	1480	1620	1740	1855	1950		40
1110	1355	1485	1585	1730	1865	1985	2085		30
1275	1555	1710	1820	1990	2145	2280	2400		20
1450	1770	1945	2070	2265	2440	2595	2730	2845	10
1555	1900	2085	2220	2425	2615	2780	2925	3050	10 cykl
	1455	1600	1700	1865	2010	2145	2240		50
1190	1455	1600	1700	1865	2010	2145	2240		40
1275	1560	1710	1820	1995	2155	2295	2395		30
1465	1790	1965	2095	2295	2475	2640	2755		20
1670	2040	2235	2385	2610	2815	3005	3135	3310	10
1785	2185	2395	2555	2795	3020	3215	3360	3545	10 cykl
	1560	1710	1820	1995	2150	2290	2430		50
1400	1710	1880	2000	2190	2360	2515	2650		40
1500	1830	2010	2140	2345	2530	2690	2835		30
1725	2105	2310	2460	2695	2905	3095	3260		20
1960	2395	2630	2800	3065	3305	3520	3710	3875	10
2100	2570	2820	3000	3285	3545	3775	3975	4150	10 cykl
	1225	1345	1435	1575	1705	1825	1950		50
1105	1350	1480	1575	1730	1875	2005	2120		40
1180	1440	1580	1685	1850	2005	2145	2270		30
1355	1660	1820	1940	2130	2305	2465	2610		20
1545	1885	2070	2205	2425	2625	2805	2970	3115	10
1655	2020	2220	2365	2595	2810	3005	3180	3335	10 cykl
	1630	1790	1905	2090	2260	2410	2575		50
1465	1790	1965	2095	2300	2485	2650	2800		40
1570	1920	2105	2240	2460	2655	2835	2995		30
1805	2205	2420	2575	2825	3055	3260	3445		20
2055	2510	2755	2935	3215	3475	3710	3920	4105	10
2200	2690	2950	3145	3445	3725	3975	4200	4395	10 cykl
	1785	1955	2085	2290	2475	2645	2800		50
1605	1960	2150	2290	2515	2720	2905	3075		40
1715	2095	2300	2450	2690	2910	3110	3290		30
1970	2410	2645	2815	3095	3345	3575	3780		20
2245	2745	3010	3205	3520	3810	4070	4305	4515	10
2405	2940	3225	3425	3770	4080	4360	4615	4835	10 cykl
	2055	2255	2405	2635	2840	3030	3150		50
1685	2055	2255	2405	2635	2840	3030	3150		40
1800	2200	2415	2570	2820	3040	3240	3370		30
2070	2530	2775	2955	3240	4395	3725	3875		20
2355	2880	3160	3365	3685	3980	4240	4410	4675	10
2525	3085	3385	3605	3950	4265	4545	4725	5010	10 cykl

KULTIVAČNÍ PNEUMATIKY PRO TRAKTORY

Ráfek	Rozměr	LI/SS	Dezén / typ	Ráfek (dovo- lený)	Šířka (mm)	Vnější průměr (mm)	Statický poloměr (mm)	Účinný obvod (mm)	Index obvo- dové rychlosti (mm)	Voda 75% (l)
	380/90 R 46	149 A8 (146 B)	AC 85 TL	W 12 W 13 W 11	392 402 382	1844	846	5542	875	330
	380/90 R 46	159 A8 (156 B)	AC 85 TL	W 12 W 13 W 11	392 402 382	1844	846	5542	875	330
48"	270/95 R 48	144 A8 (141 B)	AC 90 TL	W 10 W 9 W 8	287 277 267	1737	810	5220	825	150
	340/85 R 48	152 A8 (149 B)	AC 85 TL	W 12 W 11	358 348	1825	843	5481	875	230
50"	320/90 R 50 *	150 A8 (150 B)	AC 85 TL	W 10 W 11 W 9	320 330 300	1849	854	5575	875	240
54"	320/90 R 54 *	151 A8 (151 B)	AC 85 TL	W 10 W 11 W 9	320 330 300	1952	906	5913	925	255

Hustící tlak musí být zvýšen pro:

- provoz na silnici, především při déle trvajícím provozu s návěsem + 0,3 bar
- sklízecí mlátičky a při aplikaci čelního nakladače na traktoru + 0,4 bar

Další doplňující informace naleznete na straně 48 nebo kontaktujte výrobce.

Tyto pneumatiky jsou určeny pro normální zemědělské použití, ne pro nepřetržitý silniční provoz.

* v přípravě

Nosnost pneumatiky (kg) při tlaku (bar)									Rychlost (km/h)
1,2	1,6	2,0	2,4	2,8	3,2	3,6	4,0	4,4	
	2540	2785	3000						50
2280	2790	3060	3250						40
2440	2985	3275	2480						30
2805	3430	3765	4000						20
3195	3905	4285	4550	5010					10
3425	4185	4590	4875	5370					10 cykl
	2540	2785	3000	3255	3525	3765	4000		50
2280	2790	3060	3250	3580	2870	4135	4375		40
2440	2985	3275	2480	3830	4145	4425	4680		30
2805	3430	3765	4000	4405	4760	5090	5380		20
3195	3905	4285	4550	5010	5420	5790	6125	6420	10
3425	4185	4590	4875	5370	5810	6205	6565	6880	10 cykl
	1645	1805	1920	2105	2270	2415	2575		50
1475	1805	1980	2110	2310	2495	2655	2800		40
1580	1930	2120	2260	2475	2665	2840	2995		30
1815	2220	2435	2595	2840	3065	3245	2445		20
2070	2525	2775	2955	3235	3490	3720	3920	4095	10
2215	2710	2970	3165	3465	3740	3985	4200	4390	10 cykl
	2105	2310	2460	2690	2890	3075	3250		50
1890	2315	2540	2705	2955	3180	3375	3550		40
2025	2475	2715	2890	3160	3400	3615	3800		30
2325	2845	3120	3325	3635	3910	4155	4265		20
2650	3240	3555	3785	4135	4450	4730	4970	5175	10
2840	3470	3805	4055	4430	4765	5065	5325	5545	10 cykl
	2265	2485	2645	2900	3130	3350			50
1855	2265	2485	2645	2900	3130	3350			40
1980	2425	2660	2830	3105	3350	3585			30
2280	2785	3055	3255	3565	3850	4120			20
2595	3170	3480	3705	4060	4380	4690	4925		10
2780	3395	3730	3970	4350	4695	5025	5275		10 cykl
	2360	2590	2760	3025	3265	3450			50
1930	2360	2590	2760	3025	3265	3450			40
2070	2525	2775	2955	3235	3490	2690			30
2375	2905	3190	3395	3720	4015	4225			20
2705	3305	3630	3865	4235	4570	4830	5135		10
2900	3545	3890	4140	4535	4895	5175	5505		10 cykl

LESNÍ PNEUMATIKY PRO TRAKTORY

AF-01

→ Pneumatika pro použití v lesnictví, práci s čelním nakladačem a těžké polní práce

- Zvýšená odolnost proti průrazu díky zesílenému provedení kostry a odolné běhounové směsi
- Výborná trakce díky šípovému dezénu
- Vynikající samočisticí vlastnosti
- Vysoká nosnost a dobré přepravní vlastnosti

TL-01

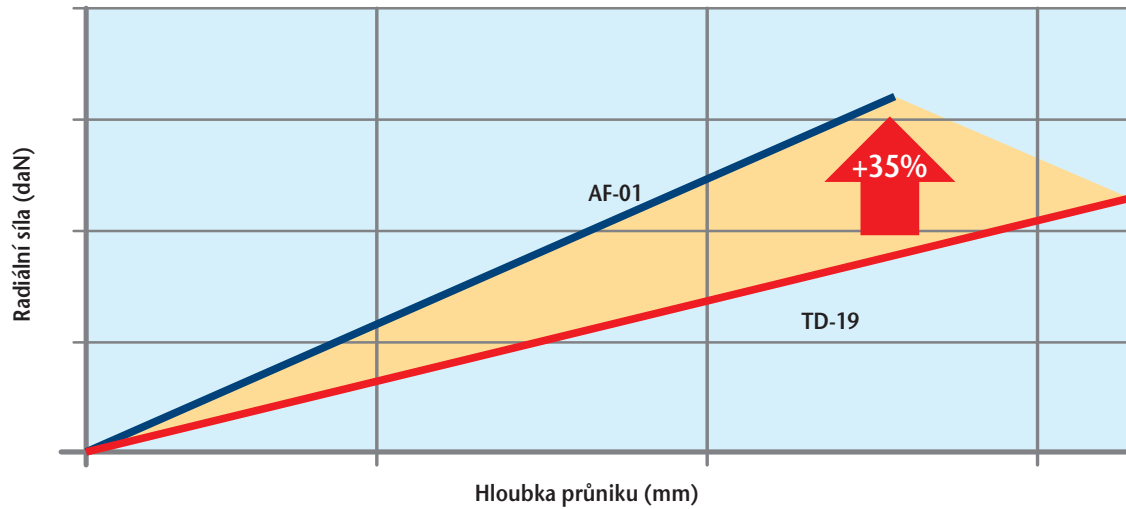
→ Pneumatika pro široké použití v lesnictví

- Zvýšená odolnost proti průrazu díky ocelovému nárazníku
- Vysoká žebra dezénu umožňují výborný záběr
- Vynikající samočisticí vlastnosti



Porovnání odolnosti proti průrazu mezi Mitas AF-01 a Mitas TD-19

(rozměr pneumatiky 460/85-34 (18.4-34) AF-01 a 18.4-34 TD-19)



Radiální síla nutná k poškození pneumatiky je u Mitas AF-01 o **35%** vyšší než u Mitas TD-19.



LESNÍ PNEUMATIKY

Ráfek	Rozměr	LI/SS	Dezén / typ	Ráfek (dovo- lený)	Duše	Šířka (mm)	Vnější průměr (mm)	Statický polo- měr (mm)	Účinný obvod (mm)	Index obvo- dové rychlosti (mm)	Voda 75% (l)
24"	380/85 - 24 (14.9-24)	137A8 (134B)	AF-01 TT	W 13 W 11 W 12	14.9-24	377 357 367	1244	565	3748	600	150
28"	380/85 - 28 (14.9-28)	139A8 (136B)	AF-01 TT	W 13 W 11 W 12	14.9-28	386 366 376	1354	612	4056	650	190
30"	16.9 - 30	12 PR 143A6 (135A8)	TL-01 TT	W 15L W 14L	16.9-30	429	1485	685	4390	700	240
34"	420/85 - 34 (16.9-34)	147A8 (144B)	AF-01 TT	W 13 W 14L W 15L	16.9-34	425 435 445	1582	719	4730	750	265
	460/85 - 34 (18.4-34)	152A8 (149B)	AF-01 TT	W 15L W 14L W 16L	18.4-34	443 433 453	1643	749	4930	775	350

Pro orbu a ostatní polní práce použijte hodnoty pro 30 km/h!

Při použití čelního nakladače musí být hustící tlak zvýšen o 0,4 bar.

Pneumatiky jsou určeny pro běžné lesní a zemědělské použití, ne pro nepřetržitý silniční provoz.

Nosnost pneumatiky (kg) při tlaku (bar)							Rychlost (km/h)
1,0	1,2	1,3	1,8	2,0	2,4	2,8	
1285	1450	1750	1850	1945	2120		50
1425	1600	1950	2050	2140	2300		40
1525	1710	2085	2195	2290	2460		30
1875	2085	2505	2715	2925	3170	3370	10
1385	1550	1900	2005	2095	2240		50
1510	1700	2060	2170	2270	2430		40
1615	1820	2205	2325	2430	2600		30
1980	2210	2655	2875	3000	3360	3585	10
1310	1525	1850	1960	2070	2180		40
1635	1905	2315	2450	2585	2725		30
1960	2290	2780	2940	3105	3270		20
2290	2670	3240	3430	3625	3815	4060	10
1775	2000	2430	2550	2650	2800		50
1940	2180	2650	2785	2900	3075		40
2075	2335	2835	2980	3100	3290		30
2550	2840	3410	3695	3975	4300	4555	10
2020	2300	2800	2940	3060	3250		50
2225	2500	3075	3225	3355	3550		40
2380	2675	3290	3450	3590	3800		30
2925	3255	3925	4265	4615	4980	5270	10

TRAKTOROVÉ ZADNÍ PNEUMATIKY (DIAGONÁLNÍ)

Pneumatiky určené především pro zemědělské traktory a další zemědělskou mechanizaci s vlastním pohonem.

TD-02

Klasický traktorový dezén s vynikající trakcí a optimalizovaným tvarem záběrových zubů.



TD-01

Trakční dezén s vysokou odolností, určený též pro průmyslové aplikace.



TD-05

Speciální dezén s úhlem sklonu zubů 23° umožňuje vynikající záběr a zdokonaluje samočisticí vlastnosti. Zesílená ramenní žebra zabraňují sklouzávání ze stopy a výrazně zlepšují odolnost pneumatiky.



TD-13

Osvědčený dezén pro traktory.



TD-17

Dezén s významným zvýšením výšky záběrových zubů.



TD-19

Dezén se zvětšeným povrchem zubů v centrální oblasti.



TRAKTOROVÉ ZADNÍ PNEUMATIKY (DIAGONÁLNÍ)

Ráfek	Rozměr	Dezén / typ	Ráfek (dovolený)	Duše	Šířka (mm)	Vnější průměr (mm)	Statický poloměr (mm)	Účinný obvod (mm)
20"	8.3 - 20	TD-13 TT	W7 (W6)	8.3-20	211	895	416	2640
24"	8.3 - 24	TD-02 TT	W7 (W6)	8.3-24/9.5-24	211	995	470	2935
	9.5 - 24	TD-02 TT	W8 (W7)	8.3-24/9.5-24	241	1050	495	3095
	11.2 - 24	TD-02 TT	W10 (W9)	11.2-24	284	1105	520	3300
	11.2 - 24	TD-19 TT	W10 (W9)	11.2-24	284	1105	520	3300
	11.2 - 24	TD-19 TL	W10 (W9)	(11.2-24)	284	1105	520	3300
	12.4 - 24	TD-02 TT	W11 (W9,W10)	12.4-24	315	1160	539	3473
	12.4 - 24	TD-19 TT	W11 (W9,W10)	12.4-24	315	1160	539	3473
	12.4 - 24	TD-19 TL	W11 (W9,W10)	(12.4-24)	315	1160	539	3473
	14.9 - 24	TD-02 TL	W13 (W11,W12)	(14.9-24)	378	1265	581	3795
	14.9 - 24	TD-02 TT	W13 (W11,W12)	14.9-24	378	1265	581	3795
	14.9 - 24	TD-19 TT	W13 (W11,W12)	14.9-24	378	1265	581	3795
	16.9 - 24	TD-02 TT	W15L (W14L)	16.9-24	429	1335	620	3940

PR	LI/SS	Nosnost pneumatiky (kg) při rychlosti (km/h)				Hustíčí tlak (bar)
		10	20	30	40	
6 PR	104/92 A8	530	465	410	370	0,8
		660	580	510	460	1,2
		785	695	610	550	1,6
		915	810	710	630	2,0
6 PR	100A6 (93A8)	855	730	610	490	1,5
		940	800	670	540	1,8
		1030	880	735	590	2,1
		1120	960	800	650	2,4
8 PR	112A6 (104A8)	1220	1045	870	700	1,8
		1330	1140	950	760	2,1
		1465	1255	1045	840	2,5
		1570	1345	1120	900	2,8
8 PR	116A6 (108A8)	1330	1140	950	760	1,5
		1485	1270	1060	850	1,8
		1620	1385	1155	925	2,1
		1750	1500	1250	1000	2,4
8 PR	116A6 (108A8)	1330	1140	950	760	1,5
		1485	1270	1060	850	1,8
		1620	1385	1155	925	2,1
		1750	1500	1250	1000	2,4
10 PR	116A6 (108A8)	1970	1450	1400	1310	2,8
		2040	1510	1460	1360	3,0
8 PR	120A6 (112A8)	1580	1355	1130	905	1,5
		1700	1460	1215	970	1,7
		1835	1570	1310	1050	2,0
		1960	1680	1400	1120	2,3
8 PR	120A6 (112A8)	1580	1355	1130	905	1,5
		1700	1460	1215	970	1,7
		1835	1570	1310	1050	2,0
		1960	1680	1400	1120	2,3
12 PR	128A8	2420	1790	1720	1610	2,9
		2520	1860	1800	1680	3,1
		2610	1930	1860	1740	3,3
		2700	2000	1930	1800	3,5
6 PR	123A6 (116A8)	1795	1535	1280	1025	1,0
		1990	1705	1420	1135	1,2
		2170	1860	1550	1250	1,4
8 PR	128A6 (121A8)	2345	2010	1675	1340	1,6
		2520	2160	1800	1450	1,8
8 PR	128A6 (121A8)	1990	1705	1420	1135	1,2
		2170	1860	1550	1250	1,4
		2345	2010	1675	1340	1,6
		2520	2160	1800	1450	1,8
8 PR	133A6 (125A8)	2240	1920	1600	1280	1,1
		2450	2100	1750	1400	1,3
		2665	2285	1905	1525	1,5
		2885	2470	2060	1650	1,7

TRAKTOROVÉ ZADNÍ PNEUMATIKY (DIAGONÁLNÍ)

Ráfek	Rozměr	Dezén / typ	Ráfek (dovolený)	Duše	Šířka (mm)	Vnější průměr (mm)	Statický poloměr (mm)	Účinný obvod (mm)
24"	16.9 - 24	TD-13 TT	W15L (W14L)	16.9-24	429	1335	620	3940
26"	18.4 - 26	TD-19 TL	W16L(W15L)	(18.4-26)	467	1450	663	4285
	23.1 - 26	TD-01 TL	DW20	(23.1-26)	587	1605	760	4720
28"	11.2 - 28	TD-02 TT	W10 (W9)	11.2-28	284	1205	565	3555
	11.2 - 28	TD-02 TT	W10 (W9)	11.2-28	284	1205	565	3555
	12.4 - 28	TD-02 TT	W11 (W10)	12.4-28	315	1260	598	3750
	12.4 - 28	TD-19 TT	W11 (W10)	12.4-28	315	1260	598	3750
	12.4 - 28	TD-19 TT	W11 (W10)	12.4-28	315	1260	598	3750
	13.6 - 28	TD-19 TT	W12 (W11)	13.6-28	345	1310	612	3853
	14.9 - 28	TD-19 TT	W13 (W12)	14.9-28	378	1365	627	4113
	16.9 - 28	TD-02 TT	W15L (W14L)	16.9-28	429	1435	670	4235
	16.9 - 28	TD-02 TT	W15L (W14L)	16.9-28	429	1435	670	4235
	16.9 - 28	TD-13 TT	W15L (W14L)	16.9-28	429	1435	670	4235
16.9 - 28	TD-13 TT	W15L (W14L)	16.9-28	429	1435	670	4235	

PR	LI/SS	Nosnost pneumatiky (kg) při rychlosti (km/h)				Hustíčí tlak (bar)
		10	20	30	40	
8 PR	133A6 (125A8)	2240	1920	1600	1280	1,1
		2450	2100	1750	1400	1,3
		2665	2285	1905	1525	1,5
		2885	2470	2060	1650	1,7
12 PR	156 A8	4785	3470	3380	3190	1,9
		5430	3940	3830	3620	2,2
		6000	4360	4160	4000	2,5
14 PR	156 A8	4350	3565	3100	2900	1,1
		4875	4000	3480	3250	1,4
		5475	4490	3905	3650	1,7
		6000	4920	4280	4000	2,0
6 PR	112A6 (104A8)	1260	1080	900	720	1,3
		1415	1210	1010	810	1,5
		1570	1345	1120	900	1,8
8 PR	118A6 (110A8)	1710	1465	1220	975	2,1
		1850	1585	1320	1060	2,4
8 PR	123A6 (116A8)	1445	1235	1030	825	1,1
		1620	1385	1155	925	1,4
		1800	1540	1285	1030	1,7
		2005	1715	1430	1145	2,0
		2170	1860	1550	1250	2,3
6 PR	117A6 (109A8)	1445	1235	1030	825	1,1
		1620	1385	1155	925	1,4
		1800	1540	1285	1030	1,7
10 PR	128A6 (121A8)	2005	1715	1430	1145	2,0
		2170	1860	1550	1250	2,3
		2335	2000	1650	1335	2,5
		2535	2175	1790	1450	2,8
6 PR	121A6 (113A8)	1570	1345	1120	895	1,0
		1720	1475	1230	985	1,2
		1875	1610	1340	1070	1,4
		2030	1740	1450	1150	1,6
8 PR	130A6 (122A8)	1905	1630	1360	1090	1,0
		2115	1810	1510	1210	1,2
		2395	2050	1710	1370	1,5
		2660	2280	1900	1500	1,8
8 PR	135A6 (127A8)	2355	2015	1680	1345	1,1
		2730	2340	1950	1560	1,4
		3055	2615	2180	1750	1,7
10 PR	139A6 (131A8)	3305	2830	2360	1890	1,9
		3400	2915	2430	1950	2,0
8 PR	135A6 (127A8)	2355	2015	1680	1345	1,1
		2730	2340	1950	1560	1,4
		3055	2615	2180	1750	1,7
10 PR	139A6 (131A8)	3305	2830	2360	1890	1,9
		3400	2915	2430	1950	2,0

TRAKTOROVÉ ZADNÍ PNEUMATIKY (DIAGONÁLNÍ)

Ráfek	Rozměr	Dezén / typ	Ráfek (dovolený)	Duše	Šířka (mm)	Vnější průměr (mm)	Statický poloměr (mm)	Účinný obvod (mm)
30"	16.9 - 30	TD-13 TT	W15L (W14L)	16.9-30	429	1485	685	4390
	16.9 - 30	TD-13 TT	W15L (W14L)	16.9-30	429	1485	685	4390
	16.9 - 30	TD-13 TT	W15L (W14L)	16.9-30	429	1485	685	4390
	16.9 - 30	TD-17 TT	W15L (W14L)	16.9-30	429	1485	685	4390
	16.9 - 30	TD-17 TT	W15L (W14L)	16.9-30	429	1485	685	4390
	18.4 - 30	TD-02 TT	W16L (W15L)	16.9-30	467	1550	714	4540
	18.4 - 30	TD-13 TT	W16L (W15L)	16.9-30	467	1550	714	4540
	18.4 - 30	TD-13 TT	W16L (W15L)	16.9-30	467	1550	714	4540
	18.4 - 30	TD-13 TT	W16L (W15L)	16.9-30	467	1550	714	4540
32"	9.5 - 32	TD-13 TT	W8 (W7)	9.5-32	241	1250	597	3695
	12.4 - 32	TD-13 TT	W11 (W9,W10)	12.4-32	315	1360	633	3975
34"	16.9 - 34	TD-02 TT	W15L (W14L)	16.9-34	429	1585	724	4680
	16.9 - 34	TD-02 TT	W15L (W14L)	16.9-34	429	1585	724	4680
	16.9 - 34	TD-17 TT	W15L (W14L)	16.9-34	429	1585	724	4680
	18.4 - 34	TD-02 TT	W16L (W15L)	16.9-34 18.4-34	467	1650	770	4865
	18.4 - 34	TD-19 TT	W16L (W15L)	16.9-34 18.4-34	467	1650	770	4865

PR	LI/SS	Nosnost pneumatiky (kg) při rychlosti (km/h)				Hustíčí tlak (bar)
		10	20	30	40	
8 PR	137A6 (129A8)	2410	2065	1720	1375	1,1
		2885	2470	2060	1650	1,4
		3220	2760	2300	1850	1,7
10 PR	140A6 (132A8)	3500	3000	2500	2000	2,0
12 PR	143A6 (135A8)	3815	3270	2725	2180	2,3
8 PR	137A6 (129A8)	2410	2065	1720	1375	1,1
		2885	2470	2060	1650	1,4
		3220	2760	2300	1850	1,7
10 PR	140A6 (132A8)	3500	3000	2500	2000	2,0
8 PR	139A6 (131A8)	2645	2270	1890	1515	0,9
		3110	2665	2220	1775	1,2
		3400	2915	2430	1950	1,4
8 PR	139A6 (131A8)	2645	2270	1890	1515	0,9
		3110	2665	2220	1775	1,2
		3400	2915	2430	1950	1,4
12 PR	149A6 (141A8)	4355	3730	3110	2490	2,1
		4550	3900	3250	2575	2,3
14 PR	152A6 (144A8)	4745	4070	3390	2710	2,5
		4970	4260	3550	2800	2,7
6 PR	110A6 (102A8)	1190	1020	850	680	1,5
		1290	1100	920	740	1,7
		1390	1190	990	790	1,9
		1480	1270	1060	850	2,1
6 PR	119A6 (111A8)	1490	1275	1065	850	1,1
		1625	1390	1160	930	1,3
		1755	1505	1255	1005	1,5
		1905	1630	1360	1090	1,7
8 PR	139A6 (131A8)	2620	2245	1870	1495	1,1
		3010	2580	2150	1720	1,4
		3400	2915	2430	1950	1,7
10 PR	142A6 (134A8)	3710	3180	2650	2120	2,0
8 PR	139A6 (131A8)	2620	2245	1870	1495	1,1
		3010	2580	2150	1720	1,4
		3400	2915	2430	1950	1,7
12 PR	151A6 (144A8)	3050	2615	2180	1745	1,0
		3380	2900	2415	1930	1,2
		3710	3180	2650	2120	1,4
		3955	3390	2825	2260	1,6
		4200	3600	3000	2430	1,8
		4580	3925	3270	2620	2,1
		4830	4140	3450	2800	2,3
8 PR	142A6 (134A8)	3050	2615	2180	1745	1,0
		3380	2900	2415	1930	1,2
		3710	3180	2650	2120	1,4

TRAKTOROVÉ ZADNÍ PNEUMATIKY (DIAGONÁLNÍ)

Ráfek	Rozměr	Dezén / typ	Ráfek (dovolený)	Duše	Šířka (mm)	Vnější průměr (mm)	Statický poloměr (mm)	Účinný obvod (mm)
34"	18.4 - 34	TD-19 TT	W16L (W15L)	16.9-34 18.4-34	467	1650	770	4865
	18.4 - 34	TD-19 TT	W16L (W15L)	16.9-34 18.4-34	467	1650	770	4865
36"	12.4 - 36	TD-13 TT	W11 (W10)	12.4-36	315	1465	685	4330
	12.4 - 36	TD-13 TT	W11 (W10)	12.4-36	315	1465	685	4330
	13.6 - 36	TD-13 TT	W12 (W11)	13.6-36	345	1515	698	4447
38"	12.4 - 38	TD-17 TT	W11 (W10)	12.4-38	320	1515	719	4514
	13.6 - 38	TD-02 TT	W12 (W11)	13.6-38	345	1565	740	4615
	13.6 - 38	TD-13 TT	W12 (W11)	13.6-38	345	1565	740	4670
	13.6 - 38	TD-13 TT	W12 (W11)	13.6-38	345	1565	740	4670
	14.9 - 38	TD-05 TT	W13 (W12)	14.9-38	380	1640	760	4838
	15.5 - 38	TD-05 TT	W14L	15.5-38	394	1580	745	4661
	16.9 - 38	TD-13 TT	W15L (W14L)	16.9-38	429	1685	795	5091
	18.4 - 38	TD-19 TT	W16L (W15L)	18.4-38	467	1750	814	5216

V případě nestandardního provedení kontaktujte výrobce.

Tyto pneumatiky jsou určeny pro normální zemědělské použití, ne pro nepřetržitý silniční provoz.

PR	LI/SS	Nosnost pneumatiky (kg) při rychlosti (km/h)				Hustíčí tlak (bar)
		10	20	30	40	
10 PR	146A6 (139A8)	3955	3390	2825	2260	1,6
		4200	3600	3000	2430	1,8
12 PR	151A6 (144A8)	4580	3925	3270	2620	2,1
		4830	4140	3450	2800	2,3
6 PR	121A6 (113A8)	1610	1380	1150	920	1,1
		1750	1500	1250	1000	1,3
		1890	1620	1350	1080	1,5
		2030	1740	1450	1150	1,7
12 PR	135A6 (127A8)	2610	2240	1865	1490	2,7
		2750	2360	1965	1570	2,9
		2900	2485	2070	1655	3,1
		3050	2615	2180	1750	3,3
6 PR	125A6 (118A8)	1625	1390	1160	930	0,9
		1895	1625	1355	1085	1,2
		2080	1780	1485	1190	1,4
		2310	1980	1650	1320	1,6
8 PR	127A6 (120A8)	2070	1775	1480	1185	1,7
		2200	1885	1570	1255	1,9
		2325	1990	1660	1330	2,1
		2450	2100	1750	1400	2,3
6 PR	126A6 (119A8)	1695	1450	1210	970	0,9
		2015	1730	1440	1150	1,2
		2200	1885	1570	1255	1,4
		2380	2040	1700	1360	1,6
6 PR	126A6 (119A8)	1695	1450	1210	970	0,9
		2015	1730	1440	1150	1,2
		2200	1885	1570	1255	1,4
		2380	2040	1700	1360	1,6
14 PR	139A6 (131A8)	2920	2500	2085	1670	2,9
		3075	2635	2195	1755	3,1
		3235	2770	2310	1850	3,3
		3400	2915	2430	1950	3,5
6 PR	129A6 (122A8)	2190	1880	1565	1250	1,0
		2380	2040	1700	1360	1,2
		2590	2220	1850	1480	1,4
8 PR	133A6 (125A8)	2470	2120	1765	1400	1,4
		2655	2275	1895	1520	1,6
		2885	2475	2060	1650	1,8
8 PR	141A6 (133A8)	2620	2245	1870	1495	1,0
		3050	2615	2180	1745	1,3
		3325	2850	2375	1900	1,5
		3605	3090	2575	2060	1,7
8 PR	143A6 (135A8)	3025	2590	2160	1730	0,9
		3485	2990	2490	1990	1,2
		3815	3270	2725	2180	1,4

TRAKTOROVÉ ZADNÍ PNEUMATIKY (DIAGONÁLNÍ)

ZÁVISLOST NOSNOSTI NA HUSTÍCÍM TLAKU

Traktorové radiální & diagonální

RYCHLOST (km/h)	0	5	10	15	20	25	30	35	40	45	50	55	60	65	70	
KATEGORIE	A6	+130%	+70%	+40%	+30%	+20%	+7%	(0)	-10%	-20%	-	-	-	-	-	-
RYCHLOSTI	A8	+130%	+70%	+50%	+34%	+23%	+11%	+7%	+3%	(0)	-4%	-9%	-	-	-	-
	D	+130%	+70%	+40%	+34%	+23%	+18,5%	+15%	+12%	+9,5%	+7%	+5%	+3%	+1,5%	(0)	-9%

Pro veškeré aplikace na poli:

- A6 pneumatiky - nosnost dle tabulky
- A8 pneumatiky - nosnost dle tabulky plus 7%.

Hustící tlak musí být zvýšen pro:

- provoz na silnici, především při déle trvajícím provozu s návěsem + 0,3 bar
- sklízecí mlátičky a při aplikaci čelního nakladače na traktor + 0,4 bar

DODATEČNÉ ZATÍŽENÍ VODOU

ROZMĚR	VODA (l)
8.3-20	45
8.3-24	50
9.5-24	60
11.2-24	70
12.4-24	80
14.9-24	150
16.9-24	210
18.4-26	305
23.1-26	470
11.2-28	90
12.4-28	110
13.6-28	140
14.9-28	180
16.9-28	220
16.9-30	240
18.4-30	320
9.5-32	80
12.4-32	140
16.9-34	250
18.4-34	330
12.4-36	150
12.4-38	170
13.6-38	190
14.9-38	220
15.5-38	245
16.9-38	280
18.4-38	370

EKVIVALENTNÍ ROZMĚRY Z HLEDISKA STEJNÉHO PRŮMĚRU PNEUMATIKY

STANDARD	85% PROFIL	70% PROFIL	65% PROFIL
11.2	280/85	320/70	-
12.4	320/85	360/70	420/65
13.6	340/85	380/70	440/65
14.9	380/85	420/70	480/65
16.9	420/85	480/70	540/65
18.4	460/85	520/70	600/65
20.8	520/85	580/70	650/65

Staré	Přechodné	Nové	v mm
8	8.3/8	8.3	
9	9.5/9	9.5	240
10	11.2/10	11.2	280
11	12.4/11	12.4	320
12	13.6/12	13.6	340
13	14.9/13	14.9	380
14	16.9/14	16.9	420
15	18.4/15	18.4	460
16	20.8/16	20.8	520
18	23.1/18	23.1	
Příklad			
13 - 28	14.9/13 - 28	14.9 - 28	380/85 - 28



ZEMĚDĚLSKÉ RADIÁLNÍ PNEUMATIKY

AR-01

- Dežén pro univerzální použití na silnici i mimo ni
- Schválený pro rychlost do 80 km/h

- Radiální celooceťová konstrukce
- Snížený valivý odpor
- Vynikající životnost
- Snížená spotřeba pohonných hmot
- Zvětšená kontaktní plocha redukuje tlak na půdu

Vhodný především pro zemědělské valníky, přívěsy, návěsy a cisterny s požadavkem na vyšší rychlost.

AR-02

- Nová generace flotačních pláštěů
- Vyšší nosnost a pracovní rychlost

- Radiální konstrukce
- Lepší rozložení tlaku na půdu
- Vynikající trakce díky robustním zubům
- Snížená spotřeba pohonných hmot z důvodů nižšího valivého odporu

Vhodný především pro použití na trajlery, valníky, zemědělské cisterny a rozmetadla chlévské mrvy.



ZMĚNA NOSNOSTI PNEUMATIKY V ZÁVISLOSTI NA RYCHLOSTI

AR-01, AR-02

RYCHLOST (km/h)		0	5	10	15	20	25	30	35	40
KATEGORIE	D	+95%	+87%	+75%	+60%	+50%	+40%	+35%	+30%	+24%
RYCHLOSTI	F	+150%	+110%	+80%	+65%	+50%	+35%	+25%	+19%	+15%

RYCHLOST (km/h)		45	50	55	60	65	70	75	80
KATEGORIE	D	+17%	+11%	+7%	+3%	(0)	-	-	-
RYCHLOSTI	F	+13%	+12%	+11%	+10%	+7.5%	+5%	+2.5%	(0)

AGRITERRA 02

- Rychlá a výkonná pneumatika pro univerzální použití
- Nová generace flotačních pneumatik

- Radiální konstrukce s ocelovým nárazníkem
- Nízký valivý odpor snižuje spotřebu pohonných hmot
- Vynikající samočisticí vlastnosti díky optimalizovanému tvaru dezénu
- Vysoké zaplnění běžné plochy ve střední části pneumatiky výrazně snižuje hlučnost
- Robustní záběrové zuby maximalizují trakční vlastnosti
- Zaoblená ramenní část dezénu umožňuje šetrnější chování k travnímu porostu

Vhodná především pro použití na trajlerech, valnicích, zemědělských cisternách či rozmetadlech chlévské mrvy.



AGRITERRA 03

- Rychlá a výkonná pneumatika pro univerzální použití
- Nová generace flotačních pneumatik

- Radiální konstrukce s ocelovým nárazníkem
- Nízký valivý odpor snižuje spotřebu pohonných hmot
- Vynikající samočisticí vlastnosti díky optimalizovanému tvaru dezénu
- Vysoké zaplnění běžné plochy ve střední části pneumatiky výrazně snižuje hlučnost
- Robustní záběrové zuby maximalizují trakční vlastnosti

Vhodná především pro použití na trajlerech, valnicích, zemědělských cisternách či rozmetadlech chlévské mrvy.



AGRITERRA 02, AGRITERRA 03

RYCHLOST (km/h)		0	5	10	15	20	25	30	35	40
KATEGORIE	D	+130%	-	+80%	+73%	+65%	+58%	+51%	+44%	+36%
RYCHLOSTI	F	+150%	+110%	+80%	+65%	+50%	+35%	+25%	+19%	+15%

RYCHLOST (km/h)		45	50	55	60	65	70	75	80
KATEGORIE	D	+29%	+21%	+14%	+7%	(0)	-	-	-
RYCHLOSTI	F	+13%	+12%	+11%	+10%	+7.5%	+5%	+2.5%	(0)

ZEMĚDĚLSKÉ RADIÁLNÍ PNEUMATIKY

Ráfek	Rozměr	Dezén / typ	Ráfek (dovolený)	Šířka (mm)	Vnější průměr (mm)	Statický poloměr (mm)	Účinný obvod (mm)
22.5"	385/65 R 22.5 (15R22.5)	AR-01 TL	11.75x22.5	389	1072	485	3248
	445/65 R 22.5 (18R22.5)	AR-01 TL	14.00x22.5	454	1150	514	3484
	560/60 R 22.5	AR-02 TL	16.00x22.5 (18.00x22.5)	564	1244	536	3666
26.5"	600/55 R 26.5	AGRITERRA 02 TL	AG20.00x26.5	626	1335	585	4033
	710/50 R 26.5*	AGRITERRA 02 TL	AG24.00x26.5 (AG20.00x26.5)	730	1395	606	4224
30.5"	650/65 R 30.5*	AGRITERRA 03 TL	AG20.00x30.5	680	1630	706	4935

Tyto pneumatiky jsou určeny pro normální zemědělské použití, ne pro nepřetržitý silniční provoz. * V přípravě

LI/SS	Nosnost pneumatiky (kg) při rychlosti (km/h)						Hustící tlak (bar)
	10	30	40	50	65	80	
161F	4680	3250	2990	2910	2795	2600	5,0
	5040	3500	3220	3135	3010	2800	5,5
	5400	3750	3450	3360	3225	3000	6,0
	5760	4000	3680	3585	3440	3200	6,5
	6120	4250	3910	3810	3655	3400	7,0
	6480	4500	4140	4030	3870	3600	7,5
	6930	4815	4430	4310	4140	3850	8,0
	7380	5125	4715	4590	4410	4100	8,5
8325	5781	5319	5180	4970	4625	9,0	
169F	5760	4000	3680	3585	3440	3200	4,0
	6300	4375	4025	3920	3765	3500	4,5
	6840	4750	4370	4255	4085	3800	5,0
	7380	5125	4715	4590	4410	4100	5,5
	7920	5500	5060	4930	4730	4400	6,0
	8460	5875	5405	5265	5055	4700	6,5
	9000	6250	5750	5600	5375	5000	7,0
	9540	6625	6095	5935	5700	5300	7,5
10440	7250	6670	6495	6235	5800	8,0	
161D	3553	2741	2517	2253	2030	-	1,0
	4314	3328	3057	2736	2465	-	1,5
	5075	3915	3596	3219	2900	-	2,0
	5828	4496	4129	3696	3330	-	2,5
	6580	5076	4662	4174	3760	-	3,0
	7333	5657	5196	4651	4190	-	3,5
	8094	6244	5735	5134	4625	-	4,0
165D	4356	3654	3291	2928	2420	-	1,2
	5058	4243	3822	3400	2810	-	1,6
	5760	4832	4352	3872	3200	-	2,0
	6462	5421	4882	4344	3590	-	2,4
	7164	6010	5413	4816	3980	-	2,8
	7866	6599	5943	5288	4370	-	3,2
	8568	7188	6474	5760	4760	-	3,6
	9270	7777	7004	6232	5150	-	4,0
170D	5067	4251	3828	3406	2815	-	1,2
	5886	4938	4447	3957	3270	-	1,6
	6705	5625	5066	4507	3725	-	2,0
	7524	6312	5685	5058	4180	-	2,4
	8343	6999	6304	5608	4635	-	2,8
	9162	7686	6922	6159	5090	-	3,2
	9981	8373	7541	6709	5545	-	3,6
	10800	9060	8160	7260	6000	-	4,0
176D	5976	5013	4515	4017	3320	-	1,2
	6948	5829	5250	4671	3860	-	1,6
	7920	6644	5984	5324	4400	-	2,0
	8892	7459	6718	5977	4940	-	2,4
	9864	8275	7453	6631	5480	-	2,8
	10836	9090	8187	7284	6020	-	3,2
	11808	9906	8922	7938	6560	-	3,6
	12780	10721	9656	8591	7100	-	4,0

IMPLEMENT – NOSNÉ PNEUMATIKY

Pneumatiky vhodné pro zemědělské přívěsy, plošinové vozy, kontejnery či půdní kultivátory.

IM-01

Osvědčený dezén pro přepravu, vhodný též pro poháněná kola.



IM-02 (TO 2)

Osvědčený dezén s dobrým záběrem, vhodný pro zemědělskou aplikaci.



IM-03

Klasický implement pro zemědělské aplikace.



IM-08

Žebrovaný dezén bez postranních prvků, vhodný pro použití na loukách a pro transport.



IM-09

Flotační dezén charakteristický použitím nízkého hustičího tlaku, jež umožňuje dosažení nižšího tlaku na půdu a zároveň vylepšení záběrových vlastností díky silným bočním zubům.



IM-10

Žebrovaný dezén vhodný pro kultivační stroje nebo pro lehký transport.



IM-04

Moderní a univerzální dezén pro široké uplatnění v zemědělství.

**IM-06**

Žebrovaný dezén pro široké použití.

**IM-07**

Univerzální dezén s žebrovaným profilem bez postranních prvků. Vhodný pro použití na loukách nebo na kultivačních strojích.

**ZMĚNA NOSNOSTI PNEUMATIKY V ZÁVISLOSTI NA RYCHLOSTI**

Implement nosné, implement záběrové, malé traktory

RYCHLOSTI (km/h)			0	10	15	20	25	30	35	40	45	50
NEPO- HÁNĚNÁ KOLA	A6	LLV	+ 65%	+ 29%	+ 21%	+ 14%	+ 7%	(0)	- 5%	- 10%	-	-
	(30 km/h)	HLV	+ 98%	+ 55%	+ 45%	+ 37%	+ 28%	+ 20%	+ 14%	+ 8%	-	-
	A8	LLV	+ 65%	+ 40%	+ 33%	+ 26%	+ 19%	+ 12%	+ 5%	(0)	- 5%	- 10%
	(40 km/h)	HLV	+ 98%	+ 68%	+ 60%	+ 51%	+ 43%	+ 34%	+ 26%	+ 20%	+ 14%	+ 8%
POHÁNĚNÁ KOLA	A6	LLV	+ 135%	+ 29%	+ 21%	+ 14%	+ 7%	(0)	- 5%	- 10%	-	-
	(30 km/h)	HLV	+ 193%	+ 84%	+ 73%	+ 63%	+ 53%	+ 43%	+ 36%	+ 29%	-	-
	A8	LLV	+ 135%	+ 40%	+ 33%	+ 26%	+ 19%	+ 12%	+ 5%	(0)	- 5%	- 10%
	(40 km/h)	HLV	+ 193%	+ 100%	+ 90%	+ 80%	+ 70%	+ 60%	+ 50%	+ 43%	+ 36%	+ 29%

LLV = Malá změna zatížení.

HLV = Velká změna je, když poměr mezi naloženým a nenaloženým stavem je větší než "2".

Huštění pro HLV aplikaci musí být zvýšeno, kontaktujte výrobce pneumatiky.

V případě HLV aplikace by celková vzdálenost neměla překročit 1 km. Když bude vzdálenost větší, kontaktujte výrobce pneumatiky.

IMPLEMENT – NOSNÉ PNEUMATIKY

Ráfek	Rozměr	Dezén / typ	Ráfek (dovolený)	Duše	Šířka (mm)	Vnější průměr (mm)	Statický poloměr (mm)	Účinný obvod (mm)
10"	4.00-10	IM-06 TT	3.00Dx10	4.00-10	114	465	230	1365
12"	10.0/80-12	IM-04 TT/TL	9.00x12 (7.00x12)	10.0/80-12	264	710	316	2085
	10.0/80-12	IM-04 TT/TL	9.00x12 (7.00x12)	10.0/80-12	264	710	316	2085
	10.0/80-12	IM-04 TT/TL	9.00x12 (7.00x12)	10.0/80-12	264	710	316	2085
	10.0/80-12	IM-08 TT/TL	9.00x12 (7.00x12)	10.0/80-12	264	735	335	2160
14.5"	200/60-14.5	IM-10 TT/TL	6.75x14.5		200	620	285	1823
15.3"	10.0/75-15.3	IM-04 TT/TL	9.00x15.3	10-15 HS 10/75-15	264	760	351	2235
	10.0/75-15.3	IM-04 TT/TL	9.00x15.3	10-15 HS 10/75-15	264	760	351	2235
	10.0/75-15.3	IM-04 TT/TL	9.00x15.3	10-15 HS 10/75-15	264	760	351	2235
	10.0/75-15.3	IM-04 TT/TL	9.00x15.3	10-15 HS 10/75-15	264	760	351	2235
	10.0/75-15.3	IM-04 TT/TL	9.00x15.3	10-15 HS 10/75-15	264	760	351	2235
	11.5/80-15.3	IM-04 TT/TL	9.00x15.3	11.5/80-15	290	845	386	2485
	11.5/80-15.3	IM-04 TT/TL	9.00x15.3	11.5/80-15	290	845	386	2485
	11.5/80-15.3	IM-04 TT/TL	9.00x15.3	11.5/80-15	290	845	386	2485
	11.5/80-15.3	IM-04 TT/TL	9.00x15.3	11.5/80-15	290	845	386	2485

PR	LI/SS	Nosnost pneumatiky (kg) při rychlosti (km/h)					Hustící tlak (bar)
		10	20	30	40	50	
4 PR	62A6	200	175	155	140	-	1,00
		240	210	185	165	-	1,50
		285	250	220	200	-	2,00
		325	285	250	225	-	2,50
		340	300	265	240	-	2,75
6 PR⁽¹⁾	106A8	1175	1060	940	840	755	1,75
		1225	1105	980	875	790	2,00
		1330	1200	1065	950	855	2,30
8 PR	112A8	1360	1220	1085	970	875	2,50
		1450	1305	1160	1035	930	2,75
		1570	1410	1255	1120	1010	3,10
10 PR	117A8	1650	1485	1320	1180	1060	3,40
		1745	1570	1395	1245	1120	3,70
		1800	1620	1440	1285	1155	3,90
8 PR	112A8	1175	1060	940	840	755	1,75
		1225	1105	980	875	790	2,00
		1330	1200	1065	950	855	2,30
		1360	1220	1085	970	875	2,50
		1450	1305	1160	1035	930	2,75
		1570	1410	1255	1120	1010	3,10
10 PR	102A8	600	540	480	430	390	1,50
		720	650	575	515	465	2,00
		805	725	645	575	520	2,50
		880	795	705	630	565	3,00
		960	865	765	685	615	3,50
		1035	930	830	740	665	4,00
		1115	1000	890	795	715	4,50
		1190	1070	950	850	765	5,00
8 PR	118A8	1665	1500	1335	1190	1070	2,50
		1850	1665	1480	1320	1190	3,00
10 PR	122A8	1975	1775	1580	1410	1270	3,50
		2100	1890	1680	1500	1350	4,00
12 PR	125A8	2240	2015	1790	1600	1440	4,50
		2310	2080	1850	1650	1485	4,75
14 PR⁽²⁾	130A8	2430	2185	1945	1735	1560	5,00
		2660	2395	2130	1900	1710	5,50
18 PR⁽²⁾	143A8	3025	2720	2420	2160	1945	6,00
		3380	3045	2705	2415	2175	6,50
		3815	3435	3050	2725	2455	7,10
10 PR	130A8	2065	1860	1650	1475	1330	2,50
		2430	2185	1945	1735	1565	3,00
		2660	2395	2130	1900	1710	3,50
12 PR	134A8	2815	2535	2250	2010	1810	3,75
		2970	2670	2375	2120	1910	4,00
14 PR	139A8	3260	2935	2610	2330	2095	4,50
		3400	3060	2720	2430	2185	4,75
16 PR⁽²⁾	141A8	3470	3125	2780	2480	2230	5,00
		3605	3245	2885	2575	2320	5,40

⁽¹⁾ Zesílené provedení (REINFORCED)⁽²⁾ Dostupné taktěž v zesíleném provedení (REINFORCED)

IMPLEMENT – NOSNÉ PNEUMATIKY

Ráfek	Rozměr	Dezén / typ	Ráfek (dovolený)	Duše	Šířka (mm)	Vnější průměr (mm)	Statický poloměr (mm)	Účinný obvod (mm)
15.3"	12.5/80-15.3	IM-04 TL	9.00x15.3	-	307	889	436	2615
15.5"	400/60-15.5	IM-07 TL	13.00x15.5	-	405	875	380	2575
	400/60-15.5	IM-07 TL	13.00x15.5	-	405	875	380	2575
16"	10.50-16	IM-01 TT	7.00l-16 (7.0-401.5)	10.50-16	274	945	432	2780
17"	15.0/55-17	IM-04 TL	13.00x17 (13x17)	15.0/55-17	391	850	410	2499
	15.0/55-17	IM-04 TL	13.00x17 (13x17)	15.0/55-17	391	850	410	2499
	15.0/55-17	IM-04 TL	13.00x17 (13x17)	15.0/55-17	391	850	410	2499
	19.0/45-17	IM-04 TL	16.00x17	-	491	866	390	2546
	19.0/45-17	IM-04 TL	16.00x17	-	491	866	390	2546
	500/50-17	IM-07 TL	16.00x17	-	500	940	420	2763
	500/50-17	IM-07 TL	16.00x17	-	500	940	420	2763
18"	12.5/80-18	IM-03 TT	11x18 (9x18)	12-18 HS 12.5-18	308	965	444	2840

PR	LI/SS	Nosnost pneumatiky (kg) při rychlosti (km/h)					Hustící tlak (bar)
		10	20	30	40	50	
14 PR	141A8	2920	2625	2335	2085	1875	3,25
		3110	2795	2485	2220	2000	3,50
		3305	2975	2645	2360	2125	3,70
		3485	3135	2790	2490	2240	4,00
		3605	3245	2885	2575	2320	4,30
14 PR	140A8	2015	1815	1615	1440	1295	1,25
		2185	1965	1745	1560	1405	1,50
		2520	2270	2015	1800	1620	2,00
		2800	2520	2240	2000	1800	2,50
		3150	2835	2520	2250	2025	3,00
		3500	3150	2800	2500	2250	3,50
-	145A8	4060	3650	3250	2900	2610	3,60
14 PR	144A8	2870	2585	2295	2050	1845	3,25
		2970	2670	2375	2120	1910	3,50
		3220	2900	2575	2300	2070	4,00
		3470	3125	2780	2480	2230	4,50
		3710	3340	2970	2650	2385	5,00
		3920	3530	3135	2800	2520	5,25
10 PR	131A8	2325	2090	1860	1660	1495	2,00
		2595	2335	2080	1855	1670	2,40
		2730	2455	2185	1950	1755	2,60
12 PR	134A8	2830	2545	2260	2020	1820	2,80
		2970	2670	2375	2120	1910	3,10
14 PR	137A8	3050	2745	2440	2180	1960	3,30
		3135	2820	2510	2240	2015	3,50
		3220	2900	2575	2300	2070	3,70
14 PR	144A8	2605	2345	2085	1860	1675	2,00
		2980	2685	2385	2130	1915	2,50
		3305	2975	2645	2360	2125	3,00
		3625	3265	2900	2590	2330	3,50
		3920	3530	3135	2800	2520	4,00
18 PR	157A8	5110	4600	4090	3650	3285	4,75
		5320	4790	4255	3800	3420	5,00
		5545	4990	4435	3960	3565	5,25
		5775	5195	4620	4125	3715	5,50
14 PR	149A8	3330	3000	2665	2380	2140	2,00
		3815	3435	3050	2725	2455	2,50
		4200	3780	3360	3000	2700	3,00
		4550	4095	3640	3250	2925	3,50
18 PR	155A8	4985	4485	3985	3560	3200	4,00
		5425	4880	4340	3875	3490	4,40
14 PR	145A8	2715	2445	2175	1940	1745	2,25
		2885	2595	2305	2060	1855	2,50
		3305	2975	2645	2360	2125	3,00
		3565	3205	2850	2545	2290	3,50
		3870	3485	3095	2765	2490	4,00
		4060	3655	3250	2900	2610	4,25

IMPLEMENT – NOSNÉ PNEUMATIKY

Ráfek	Rozměr	Dezén / typ	Ráfek (dovolený)	Duše	Šířka (mm)	Vnější průměr (mm)	Statický poloměr (mm)	Účinný obvod (mm)
18"	12.5/80-18	IM-03 TT	11x18 (9x18)	12-18 HS 12.5-18	308	965	444	2840
	12.5/80-18	IM-04 TT	11x18 (9x18)	12-18 HS 12.5-18	308	965	444	2840
	12.5/80-18	IM-04 TT	11x18 (9x18)	12-18 HS 12.5-18	308	965	444	2840
	13.0/65-18	IM-04 TT	11x18	13.0/65-18	336	890	412	2615
	13.00-18	IM-02 TT	9Ax18	12.00-18	370	1128	514	3315
	13.00-18	TO 2 TT/TL	9Ax18	12.00-18	370	1128	514	3315
	14.5/80-18	IM-03 TT	11x18 (12x18)	14.5/80-18	372	1045	475	3075
22.5"	500/60-22.5	IM-09 TL	16.00x22.5	-	503	1172	511	3446
	550/60-22.5	IM-09 TL	16.00x22.5	-	537	1232	534	3622
	550/60-22.5	IM-09 TL	16.00x22.5	-	537	1232	534	3622

V případě nestandardního provedení kontaktujte výrobce.

Tyto pneumatiky jsou určeny pro normální zemědělské použití, ne pro nepřetržitý silniční provoz.

PR	LI/SS	Nosnost pneumatiky (kg) při rychlosti (km/h)					Hustící tlak (bar)
		10	20	30	40	50	
16 PR	147A8	4145	3730	3315	2960	2665	4,50
		4305	3875	3445	3075	2770	5,00
14 PR	145A8	2715	2445	2175	1940	1745	2,25
		2885	2595	2305	2060	1855	2,50
		3305	2975	2645	2360	2125	3,00
		3565	3205	2850	2545	2290	3,50
		3870	3485	3095	2765	2490	4,00
		4060	3655	3250	2900	2610	4,25
16 PR	147A8	4145	3730	3315	2960	2665	4,50
		4305	3875	3445	3075	2770	5,00
16 PR	143A8	2270	2040	1815	1620	1460	2,00
		2575	2320	2060	1840	1655	2,50
		2885	2595	2305	2060	1855	3,00
		3220	2900	2575	2300	2070	3,50
		3400	3060	2720	2430	2185	4,00
		3605	3245	2885	2575	2320	4,50
		3815	3435	3050	2725	2455	5,00
12 PR	150A8	3555	3200	2845	2540	2285	2,50
		4200	3780	3360	3000	2700	3,00
		4690	4220	3750	3350	3015	3,50
140K		5040	4535	4030	3600	3240	4,00
		5600	5040	4480	4000	3600	4,50
12 PR	155A8	2850	2565	2280	2035	1830	1,50
		3310	2980	2650	2365	2130	2,00
		3765	3390	3015	2690	2420	2,50
		4215	3795	3370	3010	2710	3,00
		4660	4195	3730	3330	2995	3,50
		5125	4610	4100	3660	3295	4,00
5425	4885	4340	3875	3490	4,25		
16 PR	159A8	3955	3560	3165	2825	2545	1,50
		4390	3950	3510	3135	2820	1,80
		4825	4340	3860	3445	3100	2,10
		5250	4725	4200	3750	3375	2,40
		5690	5120	4555	4065	3660	2,70
		6125	5515	4900	4375	3940	3,00
12 PR	157A8	4780	4305	3825	3415	3075	1,50
		5125	4610	4100	3660	3295	1,70
		5455	4910	4360	3895	3505	1,90
		5775	5200	4620	4125	3715	2,10
16 PR	163A8	6235	5615	4990	4455	4010	2,40
		6530	5880	5225	4665	4200	2,60
		6825	6145	5460	4875	4390	2,80

IMPLEMENT – ZÁBĚROVÉ PNEUMATIKY

Pneumatiky vhodné pro zemědělské přívěsy, plošinové vozy, kontejnery či půdní kultivátory.

TR-01

Dezén s vynikajícím záběrem, vhodný pro samohybná vozidla, zemědělské nakladače, malé sklápěče a teleskopické nakladače.



TR-03

Univerzální dezén s dobrými záběrovými vlastnostmi, vhodný pro různé zemědělské aplikace.



TR-04

Univerzální dezén s dobrými záběrovými vlastnostmi, vhodný pro různé zemědělské aplikace.



TR-08

Flotační dezén s vynikajícím záběrem, vylepšenými brzdícími vlastnostmi a výbornou boční stabilitou, který zároveň snižuje tlak na půdu díky nižšímu huštění.



TR-09

Dezén s vynikajícím záběrem, vhodný pro přední kola rýpadlo-nakladačů či kolových nakladačů.



TR-10

Dezén pro pneumatiky rozměru 14-17.5. Vhodný především pro velké smykem řízené nakladače nebo stroje s vlastním pohonem. Může být použit také na přední kola rýpadlo-nakladačů.



TR-05

Osvědčený dezén s dobrými záběrovými vlastnostmi, vhodný pro zemědělské aplikace.

**TR-06**

Nízkoprofilový záběrový dezén pro aplikace na loukách.

**TR-07**

Nízkoprofilový dezén s vynikajícím záběrem, vhodný pro práce na loukách.

**TR-11**

Dezén s velmi dobrými záběrovými vlastnostmi díky robustním zubům, vhodný pro nakladače a dumpy.

**TR-12**

Dezén s vynikajícími záběrovými vlastnostmi pro flotační pneumatiky, vhodný pro záběrová kola zemědělských a industriálních strojů či pro kola přívěsů.



IMPLEMENT – ZÁBĚROVÉ PNEUMATIKY

Ráfek	Rozměr	Dezén / typ	Ráfek (dovolený)	Duše	Šířka (mm)	Vnější průměr (mm)	Statický poloměr (mm)	Účinný obvod (mm)
15"	31x15.50-15	TR-06 TL	13LBx15	-	370	760	350	2235
	31x15.50-15	TR-07 TL	13LBx15	-	370	760	350	2235
15.3"	10.0/75-15.3	TR-03 TT/TL	9.00x15.3	10-15 HS 10/75-15	264	780	360	2295
	10.0/75-15.3	TR-03 TT/TL	9.00x15.3	10-15 HS 10/75-15	264	780	360	2295
	10.0/75-15.3	TR-03 TT/TL	9.00x15.3	10-15 HS 10/75-15	264	780	360	2295
	10.0/75-15.3	TR-03 TT/TL	9.00x15.3	10-15 HS 10/75-15	264	780	360	2295
	10.0/75-15.3	TR-04 TT/TL	9.00x15.3	10-15 HS 10/75-15	264	780	360	2295
	10.0/75-15.3	TR-04 TT/TL	9.00x15.3	10-15 HS 10/75-15	264	780	360	2295
	10.0/75-15.3	TR-04 TT/TL	9.00x15.3	10-15 HS 10/75-15	264	780	360	2295
	10.0/75-15.3	TR-04 TT/TL	9.00x15.3	10-15 HS 10/75-15	264	780	360	2295
	11.5/80-15.3	TR-03 TT/TL	9.00x15.3	11.5/80-15	290	867	395	2550
	11.5/80-15.3	TR-03 TT/TL	9.00x15.3	11.5/80-15	290	867	395	2550
15.5"	400/60-15.5	TR-08 TL	13.00x15.5	-	405	875	385	2575

PR	LI/SS	Nosnost pneumatiky (kg) - nepoháněná kola / poháněná kola - při rychlosti (km/h)					Hustíci tlak (bar)
		10	20	30	40	50	
8 PR	121/109 A8	1045 / 730	940 / 655	835 / 580	745 / 520	670 / 470	1,00
		1295 / 910	1165 / 820	1035 / 730	925 / 650	835 / 585	1,50
		1555 / 1090	1400 / 985	1245 / 875	1110 / 780	1000 / 700	2,00
		1805 / 1265	1625 / 1140	1445 / 1015	1290 / 905	1160 / 815	2,50
		2030 / 1440	1825 / 1300	1625 / 1155	1450 / 1030	1305 / 925	3,00
8 PR	121/109 A8	1045 / 730	940 / 655	835 / 580	745 / 520	670 / 470	1,00
		1295 / 910	1165 / 820	1035 / 730	925 / 650	835 / 585	1,50
		1555 / 1090	1400 / 985	1245 / 875	1110 / 780	1000 / 700	2,00
		1805 / 1265	1625 / 1140	1445 / 1015	1290 / 905	1160 / 815	2,50
		2030 / 1440	1825 / 1300	1625 / 1155	1450 / 1030	1305 / 925	3,00
8 PR	118/106 A8	1665 / 1210	1500 / 1090	1335 / 970	1190 / 865	1070 / 780	2,50
		1755 / 1275	1580 / 1145	1405 / 1020	1255 / 910	1130 / 820	2,75
		1850 / 1330	1665 / 1195	1480 / 1065	1320 / 950	1190 / 855	3,00
10 PR	122/111 A8	1910 / 1380	1720 / 1240	1530 / 1105	1365 / 985	1230 / 885	3,25
		1975 / 1430	1775 / 1285	1580 / 1140	1410 / 1020	1270 / 920	3,50
		2100 / 1525	1890 / 1375	1680 / 1220	1500 / 1090	1350 / 980	4,00
12 PR	125/114 A8	2170 / 1570	1955 / 1410	1735 / 1255	1550 / 1120	1395 / 1010	4,25
		2240 / 1610	2015 / 1450	1790 / 1290	1600 / 1150	1440 / 1035	4,50
		2310 / 1650	2080 / 1485	1850 / 1320	1650 / 1180	1485 / 1060	4,75
14 PR	130/118 A8	2430 / 1715	2185 / 1545	1945 / 1370	1735 / 1225	1560 / 1105	5,00
		2550 / 1780	2295 / 1600	2040 / 1420	1820 / 1270	1640 / 1145	5,25
		2660 / 1850	2395 / 1665	2130 / 1480	1900 / 1320	1710 / 1190	5,50
8 PR	118/106 A8	1665 / 1210	1500 / 1090	1335 / 970	1190 / 865	1070 / 780	2,50
		1755 / 1275	1580 / 1145	1405 / 1020	1255 / 910	1130 / 820	2,75
		1850 / 1330	1665 / 1195	1480 / 1065	1320 / 950	1190 / 855	3,00
10 PR	122/111 A8	1910 / 1380	1720 / 1240	1530 / 1105	1365 / 985	1230 / 885	3,25
		1975 / 1430	1775 / 1285	1580 / 1140	1410 / 1020	1270 / 920	3,50
		2100 / 1525	1890 / 1375	1680 / 1220	1500 / 1090	1350 / 980	4,00
12 PR	125/114 A8	2170 / 1570	1955 / 1410	1735 / 1255	1550 / 1120	1395 / 1010	4,25
		2240 / 1610	2015 / 1450	1790 / 1290	1600 / 1150	1440 / 1035	4,50
		2310 / 1650	2080 / 1485	1850 / 1320	1650 / 1180	1485 / 1060	4,75
14 PR	130/118 A8	2430 / 1715	2185 / 1545	1945 / 1370	1735 / 1225	1560 / 1105	5,00
		2550 / 1780	2295 / 1600	2040 / 1420	1820 / 1270	1640 / 1145	5,25
		2660 / 1850	2395 / 1665	2130 / 1480	1900 / 1320	1710 / 1190	5,50
10 PR	130/119 A8	1820 / 1510	1640 / 1360	1455 / 1210	1300 / 1080	1170 / 970	2,25
		2065 / 1580	1860 / 1425	1650 / 1265	1475 / 1130	1330 / 1015	2,50
		2430 / 1735	2185 / 1560	1945 / 1390	1735 / 1240	1560 / 1115	3,00
		2660 / 1905	2395 / 1715	2130 / 1525	1900 / 1360	1710 / 1225	3,50
14 PR	139/126 A8	2970 / 2170	2670 / 1955	2375 / 1735	2120 / 1550	1910 / 1395	4,00
		3260 / 2310	2935 / 2080	2610 / 1850	2330 / 1650	2095 / 1485	4,50
		3400 / 2380	3060 / 2140	2720 / 1905	2430 / 1700	2185 / 1530	4,75
14 PR	140/127 A8	2015 / 1420	1815 / 1280	1615 / 1135	1440 / 1015	1295 / 915	1,25
		2185 / 1525	1965 / 1375	1745 / 1220	1560 / 1090	1405 / 980	1,50
		2520 / 1750	2270 / 1575	2015 / 1400	1800 / 1250	1620 / 1125	2,00
		2800 / 1975	2520 / 1775	2240 / 1580	2000 / 1410	1800 / 1270	2,50
		3150 / 2205	2835 / 1985	2520 / 1765	2250 / 1575	2025 / 1420	3,00
		3500 / 2450	3150 / 2205	2800 / 1960	2500 / 1750	2250 / 1575	3,50

IMPLEMENT – ZÁBĚROVÉ PNEUMATIKY

Ráfek	Rozměr	Dezén / typ	Ráfek (dovolený)	Duše	Šířka (mm)	Vnější průměr (mm)	Statický poloměr (mm)	Účinný obvod (mm)
15.5"	400/60-15.5	TR-08 TL	13.00x15.5	-	405	875	385	2575
17"	15.0/55-17	TR-01 TL	13.00x17 (13x17)	-	391	872	410	2565
	15.0/55-17	TR-01 TL	13.00x17 (13x17)	-	391	872	410	2565
17.5"	14-17.5	TR-10 TL	10.50x17.5	-	355	910	430	2858
	14-17.5	TR-10 TL	10.50x17.5	-	355	910	430	2858
18"	12.0/75-18	TR-03 TL	W9x18 (9,11x18)	12.0-18	299	937	447	2755
	12.0/75-18	TR-11 TL	W9x18 (9,11x18)	12.0-18	299	937	447	2755
	12.5/80-18	TR-09 TL	11x18 (9x18)	12-18HS 12.5-18	308	987	465	2900
	14.5/80-18	TR-05 TT	11 (12)	14.5/80-18	372	1045	475	3075
20"	400/70-20	TR-01 TL	13SDCx20	-	404	1090	490	3210
	16.0/70-20	TR-09 TL	13 SDC-20	-	408	1095	504	3220
	16.0/70-20	TR-09 TL	13 SDC-20	-	408	1095	504	3220
22.5"	500/60-22.5	TR-08 TL	16.00x22.5	-	503	1192	519	3504
	500/60-22.5	TR-08 TL	16.00x22.5	-	503	1192	519	3504

PR	LI/SS	Nosnost pneumatiky (kg) - nepoháněná kola / poháněná kola - při rychlosti (km/h)					Hustíci tlak (bar)
		10	20	30	40	50	
(1)	145/132 A8	4060 / 2800	3650 / 2520	3250 / 2240	2900 / 2000	2610 / 1800	3,60
10 PR	131/119 A8	2325 / 1615	2090 / 1455	1860 / 1295	1660 / 1155	1495 / 1040	2,00
		2465 / 1710	2220 / 1535	1970 / 1365	1760 / 1220	1585 / 1100	2,20
		2595 / 1815	2335 / 1630	2080 / 1450	1855 / 1295	1670 / 1165	2,40
12 PR	134/122 A8	2730 / 1905	2455 / 1715	2185 / 1525	1950 / 1360	1755 / 1225	2,60
		2830 / 1990	2545 / 1790	2260 / 1590	2020 / 1420	1820 / 1280	2,80
10 PR	143/131 B	2970 / 2100	2670 / 1890	2375 / 1680	2120 / 1500	1910 / 1350	3,10
		3890 / 2760	3505 / 2480	3115 / 2205	2780 / 1970	2500 / 1775	3,20
14 PR	150/139 B	4060 / 2890	3655 / 2600	3250 / 2315	2900 / 2065	2610 / 1860	3,50
		4240 / 3030	3820 / 2730	3395 / 2425	3030 / 2165	2725 / 1950	3,80
		4410 / 3165	3970 / 2850	3530 / 2530	3150 / 2260	2835 / 2035	4,10
12 PR	139/126 A8	4640 / 3345	4175 / 3010	3715 / 2675	3315 / 2390	2985 / 2150	4,50
		4930 / 3565	4435 / 3205	3940 / 2850	3520 / 2545	3170 / 2290	5,00
12 PR	135/123 A8	5210 / 3780	4685 / 3400	4166 / 3025	3720 / 2700	3350 / 2430	5,50
		3150 / 2225	2835 / 2005	2520 / 1780	2250 / 1590	2025 / 1430	3,50
12 PR	138/125 A8	3400 / 2380	3060 / 2140	2720 / 1905	2430 / 1700	2185 / 1530	4,00
		2490 / 1800	2245 / 1620	1995 / 1440	1780 / 1285	1600 / 1155	2,75
		2610 / 1870	2350 / 1680	2090 / 1500	1865 / 1335	1680 / 1200	3,00
12 PR	155/143 A8	2835 / 2025	2550 / 1820	2270 / 1620	2025 / 1445	1825 / 1300	3,50
		3050 / 2170	2745 / 1955	2440 / 1735	2180 / 1550	1960 / 1395	4,00
		2675 / 1890	2405 / 1700	2140 / 1510	1910 / 1350	1720 / 1215	2,50
		2865 / 2015	2575 / 1815	2290 / 1615	2045 / 1440	1840 / 1295	2,80
12 PR	150 B	3050 / 2170	2745 / 1955	2440 / 1735	2180 / 1550	1960 / 1395	3,10
		3200 / 2235	2880 / 2010	2560 / 1790	2285 / 1595	2055 / 1435	3,40
		3305 / 2310	2975 / 2080	2650 / 1850	2360 / 1650	2125 / 1485	3,70
		3765 / 2660	3390 / 2395	3015 / 2130	2690 / 1900	2420 / 1710	2,50
		4445 / 3155	4000 / 2840	3555 / 2525	3175 / 2255	2860 / 2030	3,25
12 PR	150 B	4895 / 3485	4405 / 3135	3915 / 2790	3495 / 2490	3145 / 2240	3,75
		5425 / 3815	4885 / 3435	4340 / 3050	3875 / 2725	3490 / 2455	4,25
		- / 3040	- / 3735	- / 2420	- / 2175	- / 1975	2,00
		- / 3580	- / 3225	- / 2850	- / 2560	- / 2325	2,50
14 PR	150 B	- / 4120	- / 3710	- / 3280	- / 2945	- / 2675	3,00
		- / 4660	- / 4195	- / 3710	- / 3330	- / 3025	3,50
		- / 5160	- / 4645	- / 4100	- / 3685	- / 3350	4,00
		3430 / 2460	3090 / 2210	2745 / 1965	2450 / 1755	2205 / 1580	2,00
		3815 / 2730	3435 / 2455	3050 / 2185	2725 / 1950	2450 / 1755	2,50
14 PR	150/138 A8	4100 / 3005	3690 / 2700	3280 / 2400	2930 / 2145	2640 / 1930	3,00
		4690 / 3305	4220 / 2975	3750 / 2645	3350 / 2360	3015 / 2125	3,50
12 PR	154/142 A8	3955 / 2700	3560 / 2430	3165 / 2160	2825 / 1930	2545 / 1735	1,50
		4390 / 3050	3950 / 2745	3510 / 2440	3135 / 2180	2820 / 1960	1,80
		4825 / 3390	4340 / 3050	3860 / 2710	3445 / 2420	3100 / 2180	2,10
		5250 / 3710	4725 / 3340	4200 / 2970	3750 / 2650	3375 / 2385	2,40
16 PR	159/147 A8	5690 / 4010	5120 / 3610	4555 / 3210	4065 / 2865	3660 / 2580	2,70
		6125 / 4305	5515 / 3875	4900 / 3445	4375 / 3075	3940 / 2770	3,00

IMPLEMENT – ZÁBĚROVÉ PNEUMATIKY

Ráfek	Rozměr	Dezén / typ	Ráfek (dovolený)	Duše vložka	Šířka (mm)	Vnější průměr (mm)	Statický poloměr (mm)	Účinný obvod (mm)
22.5"	500/60-22.5	TR-12 TL	16.00x22.5	-	503	1192	519	3504
	550/60-22.5	TR-08 TL	16.00x22.5	-	537	1254	542	3687
	550/60-22.5	TR-08 TL	16.00x22.5	-	537	1254	542	3687
	550/60-22.5	TR-08 TL	16.00x22.5	-	537	1254	542	3687
	600/40-22.5	TR-12 TL	20.00TH2x22.5 (20.00DC)	-	600	1050	473	3146
	600/40-22.5	TR-12 TL	20.00TH2x22.5 (20.00DC)	-	600	1050	473	3146
	600/50-22.5	TR-08 TL	20.00x22.5	-	595	1140	510	3380
	600/50-22.5	TR-08 TL	20.00x22.5	-	595	1140	510	3380
	600/50-22.5	TR-08 HD TL	20.00x22.5	-	611	1172	510	3440
24"	15.5/80-24	TR-01 TL	W12x24 (W13x24) (W14Lx24)	-	394	1269	585	3730
	15.5/80-24	TR-01 TL	W12x24 (W13x24,W14Lx24)	-	394	1269	585	3730
	15.5/80-24	TR-01 TL	W12x24 (W13x24,W14Lx24)	-	394	1269	585	3730
	15.5/80-24	TR-01 TL	W12x24 (W13x24) (W14Lx24)	-	394	1269	585	3730
	17.5L-24	TR-01 TL	W15Lx24	-	445	1241	580	3650

V případě nestandardního provedení kontaktujte výrobce. Tyto pneumatiky jsou určeny pro normální zemědělské použití, ne pro nepřetržitý silniční provoz.

⁽¹⁾ Zesílené provedení (REINFORCED) ⁽²⁾ Dostupné taktéž v zesíleném provedení (REINFORCED)

PR	LI/SS	Nosnost pneumatiky (kg) - nepoháněná kola / poháněná kola - při rychlosti (km/h)					Hustíci tlak (bar)
		10	20	30	40	50	
	170/158 A8	6105 / 4335	5495 / 3900	4885 / 3465	4360 / 3095	3925 / 2785	3,00
		6425 / 4555	5785 / 4100	5140 / 3645	4590 / 3255	4130 / 2930	3,50
		7140 / 5060	6425 / 4555	5710 / 4050	5100 / 3615	4590 / 3250	4,00
		8400 / 5950	7560 / 5355	6720 / 4760	6000 / 4250	5400 / 3825	4,50
12 PR	157/145 A8	4780 / 3290	4305 / 2960	3825 / 6230	3415 / 2350	3075 / 2115	1,50
		5125 / 3555	4610 / 3200	4100 / 2845	3660 / 2540	3295 / 2285	1,70
		5455 / 3815	4910 / 3435	4360 / 3050	3895 / 2725	3505 / 2455	1,90
		5775 / 4060	5200 / 3655	4620 / 3250	4125 / 2900	3715 / 2610	2,10
16 PR	163/151 A8	6235 / 4405	5615 / 3965	4990 / 3520	4455 / 3145	4010 / 2830	2,40
		6530 / 4620	5880 / 4160	5225 / 3695	4665 / 3300	4200 / 2970	2,60
		6825 / 4830	6145 / 4345	5460 / 3865	4875 / 3450	4390 / 3105	2,80
	171/159 A8	7060 / 4940	6495 / 4540	5930 / 4150	5650 / 3950	4800 / 3360	3,00
		7360 / 5220	6775 / 4800	6185 / 4385	5890 / 4175	5005 / 3550	3,20
		7700 / 5470	7070 / 5030	6500 / 4640	6150 / 4375	5225 / 3720	3,40
12 PR	154/142 A8	3835 / 2715	3450 / 2445	3070 / 2175	2740 / 1940	2465 / 1745	1,20
		4310 / 3050	3880 / 2745	3450 / 2440	3080 / 2180	2770 / 1960	1,50
		4800 / 3390	4325 / 3050	3840 / 2710	3430 / 2420	3085 / 2180	1,80
		5250 / 3710	4725 / 3340	4200 / 2970	3750 / 2650	3375 / 2385	2,10
16 PR	160/148 A8	5405 / 3815	4865 / 3435	4325 / 3050	3860 / 2725	3475 / 2455	2,20
		5910 / 4130	5315 / 3715	4725 / 3305	4220 / 2950	3800 / 2655	2,50
		6300 / 4410	5670 / 3970	5040 / 3530	4500 / 3150	4050 / 2835	2,80
12 PR	159/146 A8	4440 / 3025	3995 / 2720	3550 / 2420	3170 / 2160	2855 / 1945	1,10
		4830 / 3305	4345 / 2975	3865 / 2645	3450 / 2360	3105 / 2125	1,30
		5395 / 3690	4855 / 3320	4320 / 2950	3855 / 2635	3470 / 2370	1,60
		5760 / 3940	5185 / 3545	4610 / 3155	4115 / 2815	3705 / 2535	1,80
		6125 / 4200	5515 / 3780	4900 / 3360	4375 / 3000	3940 / 2700	2,00
16 PR	165/153 A8	6670 / 4650	6005 / 4185	5335 / 3720	4765 / 3320	4290 / 2990	2,30
	168/156 A8	7210 / 5110	6490 / 4600	5770 / 4090	5150 / 3650	4635 / 3285	2,60
		7840 / 5600	7055 / 5040	6270 / 4480	5600 / 4000	5040 / 3600	3,20
		4255 / 3025	3830 / 2720	3375 / 2400	3040 / 2160	2735 / 1945	2,00
		4485 / 3185	4040 / 2865	3563 / 2525	3205 / 2275	2885 / 2050	2,25
		4690 / 3305	4220 / 2975	3750 / 2650	3350 / 2360	3015 / 2125	2,50
		4965 / 3500	4465 / 3150	3938 / 2775	3545 / 2500	3190 / 2250	2,75
12 PR⁽²⁾	154/142 A8	5250 / 3710	4725 / 3340	4125 / 2900	3750 / 2650	3375 / 2385	3,00
14 PR⁽¹⁾	156/144 A8	5430 / 3815	4890 / 3435	4313 / 3025	3880 / 2725	3490 / 2455	3,25
		5600 / 3920	5040 / 3530	4500 / 3150	4000 / 2800	3600 / 2520	3,50
16 PR	159/147 A8	5865 / 4115	5275 / 3700	4690 / 3290	4188 / 2938	3770 / 2645	3,75
		6125 / 4305	5515 / 3875	4900 / 3445	4375 / 3075	3940 / 2770	4,10
	163/151 A8	6360 / 4480	5725 / 4030	5085 / 3585	4542 / 3200	4090 / 2880	4,25
		6590 / 4655	5935 / 4190	5275 / 3725	4708 / 3325	4240 / 2995	4,50
		6825 / 4830	6145 / 4345	5460 / 3865	4875 / 3450	4390 / 3105	4,75
10 PR	- /144 A8	- / 2500	- / 2250	- / 2000	- / 1785	- / 1605	1,10
		- / 2800	- / 2520	- / 2240	- / 2000	- / 1800	1,30
		- / 3100	- / 2790	- / 2480	- / 2215	- / 1995	1,50
		- / 3400	- / 3060	- / 2720	- / 2430	- / 2185	1,70
		- / 3705	- / 3335	- / 2960	- / 2645	- / 2380	2,00
		- / 3920	- / 3530	- / 3135	- / 2800	- / 2520	2,20

PNEUMATIKY PRO MALÉ TRAKTORY

Pneumatiky vhodné pro všechna zahradní příslušenství – sekačky trávy, traktorové kultivátory, malotraktory a jiné.

TS-01

Dezén s vynikajícími záběrovými vlastnostmi.



TS-02

Dezén s vynikajícími záběrovými vlastnostmi.



TS-03

Dezén s vynikajícími záběrovými vlastnostmi.



TS-07

Dezén vyvinutý speciálně pro kola secích strojů.



ROZMĚR	DEZÉN						
	TS-01	TS-02	TS-03	TS-04	TS-05	TS-06	TS-07
4.00-8	o						
4.0-10			o				
5.0-10			o				
5.00-12		o					
6.5/80-12						o	
6.5/75-14		o					
6.5/80-15						o	
5.00-15						o	
690x180-15							o
10.0/75-15.3					o		
11.5/80-15.3					o		
6.00-16				o			
7.50-16				o			
7.50-20				o			
8.3-20				o			

TS-04

Dezén s vynikajícími záběrovými vlastnostmi.



TS-05

Záběrový dezén vhodný pro lehké industriální aplikace.



TS-06

Vylepšený dezén s vynikajícím záběrem.



PNEUMATIKY PRO MALÉ TRAKTORY

Ráfek	Rozměr	Dezén / typ	Ráfek (dovolený)	Duše	Šířka (mm)	Vnější průměr (mm)	Statický poloměr (mm)	Účinný obvod (mm)
8"	4.00-8	TS-01 TT	3.00Dx8	4.00-8	114	425	195	1250
10"	4.0-10	TS-03 TT	3.50Bx10 (3.00Bx10)	4.0-10	114	463	214	1370
	4.0-10	TS-03 TT	3.50Bx10 (3.00Bx10)	4.0-10	114	463	214	1370
	5.0-10	TS-03 TT	4jx10 (3.50Bx10)	5.0-10	140	512	234	1520
	5.0-10	TS-03 TT	4jx10 (3.50Bx10)	5.0-10	140	512	234	1520
12"	5.00-12	TS-02 TT	4.00Ex12 (3.00Dx12)	5.00-12	145	580	260	1705
	5.00-12	TS-02 TT	4.00Ex12 (3.00Dx12)	5.00-12	145	580	260	1705
	5.00-12	TS-02 TT	4.00Ex12 (3.00Dx12)	5.00-12	145	580	260	1705
	6.5/80-12	TS-06 TT	5jx12 (5jAx12)	6.5/80-12	165	604	278	1810
	6.5/80-12	TS-06 TT	5jx12 (5jAx12)	6.5/80-12	165	604	278	1810
	6.5/80-12	TS-06 TT	5jx12 (5jAx12)	6.5/80-12	165	604	278	1810
14"	6.5/75-14	TS-02 TT	5jx14	155/165-14	150	610	283	1830
15"	5.00-15	TS-06 TT	3.00Dx15 (4jx15)	5.00-15	129	661	307	1985
	5.00-15	TS-06 TT	3.00Dx15 (4jx15)	5.00-15	129	661	307	1985
	6.5/80-15	TS-06 TT	5jx15 (41/2Kx15)	6.5/80-15	163	685	318	2040
	6.5/80-15	TS-06 TT	5jx15 (41/2Kx15)	6.5/80-15	163	685	318	2040

PR	LI/SS	Nosnost pneumatiky (kg) - nepoháněná kola / poháněná kola - při rychlosti (km/h)					Hustíci tlak (bar)
		10	20	25	30	40	
2 PR	43/31 A6	130 / 90	115 / 80	105 / 75	100 / 70	90 / 65	0,80
		175 / 125	155 / 110	145 / 100	135 / 95	120 / 90	1,00
		200 / 140	175 / 125	165 / 115	155 / 109	140 / 100	1,50
2 PR	43/31 A8	205 / 150	185 / 135	175 / 125	160 / 115	145 / 105	0,80
		215 / 155	195 / 135	185 / 130	170 / 120	155 / 109	1,00
4 PR	49/37 A8	225 / 165	200 / 145	190 / 135	180 / 125	160 / 115	1,25
		230 / 165	210 / 155	195 / 140	185 / 130	165 / 120	1,50
		260 / 180	235 / 160	220 / 150	200 / 145	185 / 128	1,90
2 PR	57/44 A8	285 / 205	260 / 185	245 / 175	230 / 160	205 / 145	0,80
		320 / 225	290 / 200	275 / 195	255 / 180	230 / 160	1,00
4 PR	70/58 A8	355 / 255	320 / 230	305 / 225	285 / 205	255 / 185	1,25
		400 / 280	360 / 255	340 / 240	315 / 225	285 / 200	1,50
		470 / 330	420 / 295	400 / 280	375 / 265	335 / 236	2,00
2 PR	61/48 A6	290 / 200	255 / 180	240 / 165	225 / 155	205 / 140	1,00
		330 / 230	295 / 205	275 / 195	257 / 180	230 / 165	1,25
4 PR	74/62 A6	370 / 260	325 / 230	305 / 215	285 / 200	255 / 180	1,50
		405 / 295	360 / 260	335 / 245	315 / 225	285 / 205	1,75
		445 / 320	395 / 280	370 / 260	345 / 245	310 / 225	2,00
6 PR	78/66 A8	485 / 340	430 / 300	400 / 285	375 / 265	340 / 240	2,25
		495 / 350	440 / 310	410 / 290	385 / 270	345 / 245	2,50
		520 / 370	460 / 325	435 / 305	405 / 285	365 / 260	3,00
		550 / 390	485 / 345	455 / 325	425 / 300	385 / 270	3,50
2 PR	67/55 A8	365 / 265	330 / 235	310 / 225	290 / 210	260 / 188	0,80
		400 / 285	360 / 255	340 / 240	315 / 225	285 / 202	1,00
		430 / 305	385 / 275	365 / 260	345 / 245	307 / 218	1,20
4 PR	79/68 A8	475 / 345	430 / 310	405 / 290	375 / 275	340 / 245	1,50
		555 / 405	500 / 365	470 / 345	440 / 325	395 / 288	2,00
		610 / 440	550 / 395	520 / 375	500 / 355	437 / 315	2,40
6 PR	89/76 A8	695 / 475	625 / 425	590 / 400	550 / 380	495 / 338	2,75
		730 / 505	655 / 455	620 / 430	580 / 405	520 / 362	3,00
		810 / 560	730 / 505	690 / 475	650 / 450	580 / 400	3,50
4 PR	72/60 A6	335 / 235	295 / 215	280 / 195	260 / 185	235 / 170	1,00
		425 / 300	375 / 265	355 / 250	330 / 230	295 / 210	1,50
		460 / 325	405 / 285	380 / 270	355 / 250	320 / 225	1,70
4 PR	75/63 A8	396 / 270	357 / 243	337 / 230	315 / 218	283 / 193	1,25
		434 / 300	391 / 270	369 / 255	344 / 241	310 / 214	1,50
		507 / 357	456 / 321	431 / 303	402 / 288	362 / 255	2,00
		542 / 381	488 / 343	461 / 324	425 / 307	387 / 272	2,20
6 PR	84/71 A8	578 / 405	520 / 364	491 / 344	456 / 325	413 / 289	2,50
		638 / 444	575 / 399	543 / 377	508 / 356	456 / 317	3,00
		700 / 483	630 / 435	595 / 411	560 / 387	500 / 345	3,50
2 PR	72/60 A8	435 / 310	390 / 280	370 / 265	345 / 250	310 / 222	0,80
		475 / 335	430 / 300	405 / 285	375 / 270	340 / 239	1,00
		495 / 350	445 / 315	420 / 300	400 / 280	355 / 250	1,20
4 PR	86/75 A8	600 / 435	540 / 395	510 / 370	475 / 350	430 / 312	1,50
		650 / 475	585 / 425	555 / 400	515 / 380	465 / 338	1,80
		705 / 515	635 / 460	600 / 435	560 / 410	505 / 367	2,10
		740 / 540	670 / 485	630 / 460	600 / 430	530 / 385	2,40

PNEUMATIKY PRO MALÉ TRAKTORY

Ráfek	Rozměr	Dezén / typ	Ráfek (dovolený)	Duše vložka	Šířka (mm)	Vnější průměr (mm)	Statický poloměr (mm)	Účinný obvod (mm)
15"	6.5/80-15	TS-06 TT	5Jx15 (41/2Kx15)	6.5/80-15	163	685	318	2040
	6.5/80-15	TS-06 TT	5Jx15 (41/2Kx15)	6.5/80-15	163	685	318	2040
	690x180-15	TS-07 TT	5Jx15		176	690	309	2056
15.3"	10.0/75-15.3	TS-05 TL	9.00x15.3	10-15 HS 10/75-15	264	780	360	2295
	10.0/75-15.3	TS-05 TL	9.00x15.3	10-15 HS 10/75-15	264	780	360	2295
	11.5/80-15.3	TS-05 TL	9.00x15.3	11.5/80-15	290	867	410	2550
	11.5/80-15.3	TS-05 TL	9.00x15.3	11.5/80-15	290	867	410	2550
16"	6.00-16	TS-04 TT	4.50Ex16 (4.00Ex16)	6.00-16	169	735	345	2160
	6.00-16	TS-04 TT	4.50Ex16 (4.00Ex16)	6.00-16	169	735	345	2160
	6.00-16	TD-13 TT	4.50Ex16 (4.00Ex16)	6.00-16	169	735	345	2160
	7.50-16	TS-04 TT/TL	5.50Fx16 (5.00F,6.00F)	7.50-16	205	803	375	2360
	7.50-16	TS-04 TT/TL	5.50Fx16 (5.00F,6.00F)	7.50-16	205	803	375	2360
	7.50-16	TD-13 TT	5.50Fx16 (5.00F,6.00F)	7.50-16	205	803	375	2360
20"	7.50-20	TS-04 TT	5.50Fx20 (6.00Fx20)	7.50-20	205	904	420	2660
	7.50-20	TD-13 TT	5.50Fx20 (6.00Fx20)	7.50-20	205	904	420	2660
	8.3-20	TD-13 TT	W7x20 (W6x20)	8.3-20	211	895	416	2640

PR	LI/SS	Nosnost pneumatiky (kg) - nepoháněná kola / poháněná kola - při rychlosti (km/h)					Hustíci tlak (bar)
		10	20	25	30	40	
6 PR	94/82 A8	790 / 560	710 / 505	670 / 475	630 / 450	565 / 401	2,70
		840 / 595	755 / 535	715 / 505	670 / 475	600 / 425	3,00
		890 / 630	800 / 565	755 / 535	710 / 505	635 / 450	3,30
		940 / 665	845 / 600	795 / 565	750 / 530	670 / 475	3,60
8 PR	100/88 A8	1010 / 710	910 / 640	860 / 600	810 / 565	720 / 505	4,00
		1065 / 740	960 / 670	905 / 630	850 / 595	760 / 530	4,40
		1120 / 785	1010 / 705	950 / 670	895 / 630	800 / 560	4,80
4 PR	100/88 A8	1030 / 720	925 / 650	875 / 615	825 / 575	735 / 515	2,00
		1120 / 785	1010 / 705	950 / 665	890 / 625	800 / 560	2,50
8 PR	118/106 A8	1665 / 1210	1500 / 1090	1415 / 1030	1335 / 970	1190 / 865	2,50
		1850 / 1330	1665 / 1195	1570 / 1130	1480 / 1065	1320 / 950	3,00
10 PR	122/111 A8	1910 / 1380	1720 / 1240	1625 / 1170	1530 / 1105	1365 / 985	3,25
		1975 / 1430	1775 / 1285	1680 / 1215	1580 / 1140	1410 / 1020	3,50
		2100 / 1525	1890 / 1375	1785 / 1295	1680 / 1220	1500 / 1090	4,00
10 PR	130/119 A8	1820 / 1510	1640 / 1360	1545 / 1285	1455 / 1210	1300 / 1080	2,25
		2065 / 1580	1860 / 1425	1755 / 1345	1650 / 1265	1475 / 1130	2,50
		2430 / 1735	2185 / 1560	2065 / 1475	1945 / 1390	1735 / 1240	3,00
		2660 / 1905	2395 / 1715	2260 / 1620	2130 / 1525	1900 / 1360	3,50
14 PR	139/126 A8	2970 / 2170	2670 / 1955	2525 / 1845	2375 / 1735	2120 / 1550	4,00
		3260 / 2310	2935 / 2080	2775 / 1965	2610 / 1850	2330 / 1650	4,50
		3400 / 2380	3060 / 2140	2890 / 2035	2720 / 1905	2430 / 1700	4,75
6 PR	91/79 A8	625 / 440	560 / 395	530 / 375	500 / 350	445 / 315	1,50
		730 / 520	655 / 465	620 / 440	580 / 410	520 / 370	2,00
		820 / 580	735 / 525	695 / 495	655 / 460	585 / 415	2,50
		860 / 610	775 / 550	730 / 520	690 / 490	615 / 437	2,75
8 PR	100/88 A8	930 / 650	840 / 585	790 / 555	745 / 515	665 / 465	3,00
		1030 / 720	925 / 650	875 / 615	825 / 570	735 / 515	3,50
		1120 / 785	1010 / 705	950 / 665	895 / 615	800 / 560	4,00
6 PR	91/79 A8	625 / 440	560 / 395	530 / 375	500 / 350	445 / 315	1,50
		730 / 520	655 / 465	620 / 440	580 / 410	520 / 370	2,00
		820 / 580	735 / 525	695 / 495	655 / 460	585 / 415	2,50
		860 / 610	775 / 550	730 / 520	690 / 490	615 / 437	2,75
6 PR	100/88 A8	905 / 630	815 / 565	770 / 535	720 / 500	645 / 450	1,50
		1065 / 740	960 / 665	905 / 630	850 / 585	760 / 525	2,00
		1120 / 785	1010 / 705	950 / 665	895 / 630	800 / 560	2,25
8 PR	108/95 A8	1220 / 840	1095 / 755	1035 / 715	975 / 665	870 / 600	2,50
		1360 / 935	1220 / 840	1155 / 795	1085 / 740	970 / 665	3,00
		1400 / 965	1260 / 870	1190 / 820	1120 / 775	1000 / 690	3,25
6 PR	100/88 A8	905 / 630	815 / 565	770 / 535	720 / 500	645 / 450	1,50
		1065 / 740	960 / 665	905 / 630	850 / 585	760 / 525	2,00
		1120 / 785	1010 / 705	950 / 665	895 / 630	800 / 560	2,25
6 PR	103/91 A8	985 / 690	890 / 620	840 / 585	790 / 545	705 / 490	1,50
		1155 / 810	1040 / 730	980 / 690	925 / 640	825 / 575	2,00
		1225 / 680	1105 / 775	1040 / 730	980 / 690	875 / 615	2,25
6 PR	103/91 A8	985 / 690	890 / 620	840 / 585	790 / 545	705 / 490	1,50
		1155 / 810	1040 / 730	980 / 690	925 / 640	825 / 575	2,00
		1225 / 680	1105 / 775	1040 / 730	980 / 690	875 / 615	2,25
6 PR	104/92 A8	915 / 530	810 / 465	760 / 440	710 / 410	630 / 370	0,80
		1045 / 660	925 / 580	865 / 545	810 / 510	720 / 460	1,20
		1175 / 785	1035 / 695	975 / 655	910 / 610	810 / 550	1,60
		1305 / 915	1150 / 810	1080 / 760	1010 / 710	900 / 630	2,00

TRAKTOROVÉ PŘEDNÍ PNEUMATIKY (diagonální)

Pneumatiky vhodné pro přední kola traktorů a zemědělských strojů.

TF-01

Žebrovaný dezén bez bočních prvků nebo zubů, vhodný pro přední vodící kola traktorů.



TF-03

Žebrovaný dezén se silnými zuby a bočními prvky pro řídicí kola.



TF-04

Profilovaný dezén umožňující vysokou stabilitu ve stopě, vhodný zejména pro svažitě a mokré terény.



TF-05

Dezén s výbornými vlastnostmi při použití na silnici a s velmi dobrým bočním vedením, určený pro nepoháněná kola traktorů.



TF-06

Dezén s velmi dobrými vodícími vlastnostmi při jízdě v měkkém terénu díky silné střední části dezénu.



F 3 (IM-05)

Speciální dezén pro řízená kola industriálních traktorů.



ZMĚNA NOSNOSTI PNEUMATIKY V ZÁVISLOSTI NA RYCHLOSTI

Traktorové přední - diagonální

RYCHLOST (km/h)		10*	15	20	25	30	35	40	45
KATEGORIE	A6	+ 50%	+ 43%	+ 35%	+ 15%	(0)	- 10%	- 20%	-
RYCHLOSTI	A8	+ 67%	+ 50%	+ 39%	+ 28%	+ 11%	+ 4%	(0)	- 7%

* Hustící tlak musí být zvýšen o 25%. Pokud je namontován čelní nakladač, platí zatížení +100%.

ROZMĚR	DEZÉN					
	TF-01	TF-03	TF-04	TF-05	TF-06	F 3
6.00-16	o	o			o	
6.50-16		o		o		
7.50-16	o	o		o		
9.00-16		o				
10.00-16		o				
11L-16						o
6.00-18		o	o			
6.50-20		o	o	o		
7.50-20	o	o		o		



TRAKTOROVÉ PŘEDNÍ PNEUMATIKY (diagonální)

Ráfek	Rozměr	Dezén / typ	Ráfek (dovolený)	Duše	Šířka (mm)	Vnější průměr (mm)	Statický poloměr (mm)	Účinný obvod (mm)
16"	6.00-16	TF-01 TT	4.50Ex16 (4.00E,5K,5.00F)	6.00-16	165	735	340	2160
	6.00-16	TF-03 TT	4.50Ex16 (4.00E,5K,5.00F)	6.00-16	165	735	340	2160
	6.00-16	TF-06 TT	4.50Ex16 (4.00E,5K,5.00F)	6.00-16	165	735	340	2160
	6.50-16	TF-03 TT	4.50Ex16 (4.00E,5K,5.00F,5.50F)	6.50-16	175	760	350	2230
	6.50-16	TF-03 TT	4.50Ex16 (4.00E,5K,5.00F,5.50F)	6.50-16	175	760	350	2230
	6.50-16	TF-05 TT	4.50Ex16 (4.00E,5K,5.00F,5.50F)	6.50-16	175	760	350	2230
	7.50-16	TF-01 TT	5.50Fx16 (5.00F, 6.00F)	7.50-16	205	805	370	2365
	7.50-16	TF-03 TT	5.50Fx16 (5.00F, 6.00F)	7.50-16	205	805	370	2365
	7.50-16	TF-03 TT	5.50Fx16 (5.00F, 6.00F)	7.50-16	205	805	370	2365
	7.50-16	TF-05 TT	5.50Fx16 (5.00F, 6.00F)	7.50-16	205	805	370	2365

PR	LI/SS	Nosnost pneumatiky (kg) při rychlosti (km/h)				Hustící tlak (bar)
		10*	20	25	30	
6 PR	88A6 (80A8)	445	400	295	235	1,00
		535	480	355	285	1,50
		630	565	420	335	2,00
		720	650	480	385	2,50
		805	720	535	430	3,00
		840	755	560	450	3,30
6 PR	88A6 (80A8)	445	400	295	235	1,00
		535	480	355	285	1,50
		630	565	420	335	2,00
		720	650	480	385	2,50
		805	720	535	430	3,00
		840	755	560	450	3,30
6 PR	88A6 (80A8)	445	400	295	235	1,00
		535	480	355	285	1,50
		630	565	420	335	2,00
		720	650	480	385	2,50
		805	720	535	430	3,00
		840	755	560	450	3,30
6 PR	91A6 (83A8)	475	425	315	250	1,00
		580	520	385	310	1,50
		685	615	455	365	2,00
		790	710	525	420	2,50
		900	810	600	480	3,00
		925	830	615	485	3,20
8 PR	97A6 (89A8)	1065	960	710	560	4,00
		1095	985	730	580	4,20
6 PR	91A6 (83A8)	475	425	315	250	1,00
		580	520	385	310	1,50
		685	615	455	365	2,00
		790	710	525	420	2,50
		900	810	600	480	3,00
		925	830	615	485	3,20
6 PR	98A6 (90A8)	780	700	520	415	1,50
		925	830	615	490	2,00
		1050	945	700	560	2,50
		1125	1015	750	600	2,80
6 PR	98A6 (90A8)	780	700	520	415	1,50
		925	830	615	490	2,00
		1050	945	700	560	2,50
		1125	1015	750	600	2,80
8 PR	103A6 (96A8)	1160	1045	775	620	3,10
		1210	1090	805	645	3,30
		1260	1135	840	670	3,50
		1315	1180	875	710	3,70
6 PR	98A6 (90A8)	780	700	520	415	1,50
		925	830	615	490	2,00
		1050	945	700	560	2,50
		1125	1015	750	600	2,80

* Hustící tlak musí být zvýšen o 25%.

TRAKTOROVÉ PŘEDNÍ PNEUMATIKY (diagonální)

Ráfek	Rozměr	Dezén / typ	Ráfek (dovolený)	Duše	Šířka (mm)	Vnější průměr (mm)	Statický poloměr (mm)	Účinný obvod (mm)
	9.00-16	TF-03 TT	W8x16 (6.00F,W7, W8L)	9.00-16	234	855	395	2514
	9.00-16	TF-03 TT	W8x16 (6.00F,W7, W8L)	9.00-16	234	855	395	2514
	10.00-16	TF-03 TT	W8x16 (W8Lx16) 10.00-16	9.00-16	274	895	411	2630
	11L-16	IM-05 (F 3) TL	W8x16	-	285	805	372	2365
18"	6.00-18	TF-03 TT	4.50Ex18 (4.00E,5K,5.00F)	6.00-18	160	790	365	2323
	6.00-18	TF-04 TT	4.50Ex18 (4.00E,5K,5.00F)	6.00-18	160	790	365	2323
20"	6.50-20	TF-03 TT	5.00Fx20 (4.00E, 5.50F)	6.50-20 7.00-20	175	865	408	2543
	6.50-20	TF-04 TT	5.00Fx20 (4.00E, 5.50F)	6.50-20 7.00-20	175	865	408	2543
	6.50-20	TF-05 TT	5.00Fx20 (4.00E, 5.50F)	6.50-20 7.00-20	175	865	408	2543
	7.50-20	TF-01 TT	5.50Fx20 (5.00F, 6.00F)	7.50-20	205	915	420	2690
	7.50-20	TF-03 TT	5.50Fx20 (5.00F, 6.00F)	7.50-20	205	915	420	2690
	7.50-20	TF-05 TT	5.50Fx20 (5.00F, 6.00F)	7.50-20	205	915	420	2690

PR	LI/SS	Nosnost pneumatiky (kg) při rychlosti (km/h)				Hustící tlak (bar)
		10*	20	25	30	
6 PR	104A6 (97A8)	835	750	555	445	1,00
		1035	930	690	550	1,50
		1245	1120	830	665	2,00
		1350	1215	900	730	2,30
8 PR	111A6 (103A8)	1450	1300	965	770	2,50
		1510	1355	1005	805	2,70
		1570	1410	1045	835	2,90
		1635	1470	1090	875	3,10
8 PR	118A6 (114A8)	1075	895	715	645	1,00
		1335	1110	890	800	1,50
		1585	1320	1055	950	2,00
		1835	1530	1220	1100	2,50
		1970	1640	1310	1180	2,80
10 PR	119A6 (115A8)	1150	1035	920	820	2,00
		1365	1230	1090	975	2,50
		1520	1365	1215	1085	3,00
		1660	1495	1325	1185	3,50
		1700	1530	1360	1215	3,75
6 PR	96A6 (88A8)	705	635	470	375	2,00
		855	770	570	455	2,50
		1005	905	670	535	3,00
		1065	960	710	560	3,20
6 PR	96A6 (88A8)	705	635	470	375	2,00
		855	770	570	455	2,50
		1005	905	670	535	3,00
		1065	960	710	560	3,20
6 PR	97A6 (89A8)	795	715	530	425	2,00
		930	835	620	495	2,50
		1060	950	705	565	3,00
		1095	985	730	580	3,20
6 PR	97A6 (89A8)	795	715	530	425	2,00
		930	835	620	495	2,50
		1060	950	705	565	3,00
		1095	985	730	580	3,20
6 PR	97A6 (89A8)	795	715	530	425	2,00
		930	835	620	495	2,50
		1060	950	705	565	3,00
		1095	985	730	580	3,20
6 PR	103A6 (96A8)	880	790	585	470	1,50
		1050	945	700	560	2,00
		1215	1095	810	650	2,50
		1315	1180	875	700	2,80
6 PR	103A6 (96A8)	880	790	585	470	1,50
		1050	945	700	560	2,00
		1215	1095	810	650	2,50
		1315	1180	875	700	2,80
6 PR	103A6 (96A8)	880	790	585	470	1,50
		1050	945	700	560	2,00
		1215	1095	810	650	2,50
		1315	1180	875	700	2,80

* Hustící tlak musí být zvýšen o 25%.

BANTAM

Pneumatiky pro ruční vozíky a lehká zemědělská zařízení.

B 1



B 2



B 5



B 6



Ráfek	Rozměr	Dezén	PR	LI/SS	Typ	Ráfek (dovolený)	Duše vložka	Šířka profilu (mm)	Vnější průměr (mm)	Nosnost pláště (kg)	Hustící tlak (bar)
4"	12 x 4	B 1 AERO		28 J	TT	2.10x4	12x4	114	313	100	2,0
8"	16 x 4	B 2	4 PR	71 A2	TT	2.50Ax8	16x4	114	415	345	3,5
	16 x 4	B 5	4 PR	71 A2	TT	2.50Ax8	16x4	114	415	345	3,5
	16 x 4	B 5 SUPER		71 J		(2.50x8)	16x4	114	415	345	3,5
	3.50-8	B 6	2 PR	42 A4	TT	2.50x8	3.50-8	100	393	150	2,0

Tyto pneumatiky jsou určeny pro normální zemědělské použití, ne pro nepřetržitý silniční provoz.

RD-01	R-1	TD-01	R-1	TR-01	R-1
RD-02	R-1	TD-02	R-1	TR-03	R-4
RD-03	R-1	TD-03	R-1	TR-04	R-4
RD-05	R-1	TD-05	R-2	TR-05	R-4
RD-70	R-1	TD-13	R-1	TR-06	I-3
		TD-17	R-1	TR-07	I-3
TF-01	F-2	TD-19	R-1	TR-08	I-3 / HF-2
TF-03	F-2			TR-09	R-4
TF-04	F-2	AF-01	R-1	TR-10	R-4
TF-05	F-2			TR-11	R-4
TF-06	F-2	IM-01	I-3	TR-12	R-4
IM-05	F-3	IM-02	I-3		
		IM-03	I-1	TS-01	R-1
AR-01	I-3 / HF-2	IM-04	I-1	TS-02	R-1
AR-02	I-3 / HF-2	IM-06	I-1	TS-03	R-1
AGRITERRA 02	I-3 / HF-2	IM-07	I-1	TS-04	R-1
AGRITERRA 03	I-3 / HF-3	IM-08	I-1	TS-05	R-1
		IM-09	I-2	TS-06	R-1
		IM-10	I-1	TS-07	R-1

Používání a údržba

SKLADOVÁNÍ

Skladujte pláště čisté a mimo zdroje tepla, světla, ozónu nebo uhlovodíků (organických rozpouštědel).

Vyvarujte se dlouhotrvajícího vystavení pláštů přímému slunečnímu záření.

Zabraňte jakémukoli kontaktu s tuky, benzínem, těkavými rozpouštědly nebo dalšími činiteli, které mohou poškodit pryž.

Vyvarujte se horizontálního skladování bezdušových pláštů, pouze malé pláště mohou být skladovány horizontálně (maximálně 6 měsíců). Když jsou pláště skladovány horizontálně, musí být položeny zub proti zubu.

Pokud jsou pláště skladovány namontované na ráfku, snižte hustící tlak.

Ujistěte se, že uvnitř pláště není voda nebo vlhkost.

Nikdy neskladujte dlouhodobě pláště přímo v kontaktu se zemí.

OPRAVY PLÁŠŤŮ

Z bezpečnostních důvodů mohou pláště opravovat pouze odborníci se správnými nástroji.

SPRÁVNÉ POUŽÍVÁNÍ PNEUMATIK

Při zatížení pneumatiky je potřeba brát v potaz souvislost mezi rychlostí, hustícím tlakem a nosností pláště. Přetěžování způsobuje předčasné zničení pláště. Používejte technickou dokumentaci a tabulky huštění, které definují zatížení a huštění pro rozdílné provozní rychlosti.

Podhuštění nezpůsobuje pouze nesprávné sjíždění pneumatiky, ale též separace vložek, případně jiné poškození vložek pláště.

Přehušnění zvyšuje tvrdost pneumatiky a snižuje odolnost proti nárazům, vedoucím k poničení vložek pláště.

Montáž a demontáž pneumatik může být nebezpečná a měla by být prováděna pouze školeným a kvalifikovaným personálem, používajícím správné nářadí a pracovní postupy.

Nesprávné dodržení těchto postupů může znamenat chybné nasazení pláště na ráfek a následně způsobit destrukci pláště s explozivní silou, která může znamenat vážné zranění nebo smrt.

Montáž

1. Ujistěte se, že ráfek, plášť a duše jsou kompatibilní.
2. Zkontrolujte, zda je plášť pro zařízení/stroj vhodný. Používejte pouze ráfky doporučené, případně schválené výrobcem pláště.
3. Vždy používejte pouze správná speciální zařízení a nástroje.
4. Ráfek musí být čistý a v perfektním stavu (neponičený atd.), pokud je to nutné, očistěte ráfek brusným papírem.
V žádném případě nemontujte pláště na ráfky s prasklinami, vážně deformované, nesoucí stopy po opravách svařováním atd.
5. Pozorně zkontrolujte vnitřní a také vnější stranu pláště za účelem identifikace případného poškození. Pokud rozsah poškození neumožňuje opravu, plášť by měl být znehodnocen.
6. V případě montáže s duší vždy použijte správnou novou duši a vložku pro daný rozměr. Pro montáž bezdušových plášťů na bezdušové ráfky vždy použijte nový bezdušový ventil.
7. Před montáží namažte ráfek a patky pláště. Používejte pouze vhodný lubrikant, který nezničí plášť (nikdy nepoužívejte lubrikanty na bázi silikonu nebo benzínu).
8. Doporučujeme vertikální montáž. V případě horizontální montáže je nezbytné zkontrolovat, zda spodní patka správně dosedá.
9. Nasadte plášť na ráfek přesně naproti otvoru pro ventil (respektujte, pokud je uveden, správný směr otáčení pneumatiky).
Za pomoci montážní páky postupně převlíkněte první patku přes lem ráfku. Následně vložte do pláště lehce nahuštěnou duši, dostatečně ošetřenou klouzkem (pokud je montována). Umístěte ventil a lehce ho zajistěte pojistným kroužkem.
Nasadte druhou patku, postupujte postupně, tak abyste skončili u ventilu.
10. Pro správné dosednutí a vycentrování pláště namontujte vnitřní vložku ventilu. Pomalu hustěte a kontrolujte správné dosednutí patky pláště. Ujistěte se, že patka pláště neskřípla duši.
11. Během huštění dodržujte bezpečnou vzdálenost, vždy používejte bezpečnostní klec, pokud možno připevněnou ke zdi nebo pojistným řetězem. Během odcítání tlaku se ubezpečte, že žádná část vašeho těla není v možné trajektorii vnitřních částí ventilu nebo jeho krytky.
Je doporučeno použít vhodné zařízení pro omezení hustičího tlaku. Použijte filtr a odvlhčovač pro stlačený vzduch nutný pro odstranění vlhkosti a prachu. Nikdy nepoužívejte pro dosednutí patky pláště kladivo.
12. Pokračujte v huštění. Ujistěte se, že pneumatika není nahuštěna na více než 250 kPa, pokud nejsou patky pláště správně - nedosednou a nejsou vycentrovány na kole.
13. Pokud patky nedosednou správně, odpusťte vzduch, lubrikujte a znovu nahuštěte. Opakujte tuto operaci dokud patky nesesdí správně.
14. Následně přezkontrolujte smontování ventilu. Nahustěte pneumatiku podle zatížení - viz. tabulky v manuálu.
15. Ujistěte se, že se ventil nedotýká ráfku, brzdových bubnů a dalších pevných mechanických částí.

Demontáž

Nikdy nezkoušejte demontovat patky nahuštěné pneumatiky.

Vždy demontujte vnitřní vložku ventilu.

Zkontrolujte před demontáží, zda je pneumatika kompletně bez vzduchu. Nikdy nepoužívejte nástroje, které mohou poškodit ráfek nebo patky pláště.

V některých případech je pro zvýšení záběru nezbytné dodatečné zatížení. Jednoduchou a nenákladnou cestou je dodatečné zatížení pneumatik tekutinou (vodou). Pneumatiku lze naplnit tekutinou do 75% jejího objemu. V zimním období musí být tekutina dostatečně ošetřena proti zamrznutí.

Postup pro plnění tekutinou

1. Vyzvedněte kolo tak, aby byl ventil v jeho nejvyšší vertikální poloze.
2. Vyšroubujte a vyjměte rozebíratelné tělo ventilu a namontujte speciální ventil pro plnění vodou. Díky tomuto ventilu je možno odvádět z pneumatiky vzduch, zatímco je pneumatika plněna tekutinou.
3. Naplňte vodu, respektive nemrznoucí směs do pneumatiky. Přestaňte plnit, když tekutina začne vytékat z ventilu. Množství tekutiny bude přibližně 75% objemu pneumatiky. Nepřepĺňujte!
4. Vyměňte tělo ventilu a pneumatika může být nahuštěna na doporučený provozní tlak.
5. Očistěte všechny železné části - nemrznoucí směs podporuje korozi.

Postup pro vypuštění vody

1. Vyzvedněte kolo tak, aby byl ventil v nejnižší vertikální poloze.
2. Vyšroubujte vnitřní vložku ventilu a začněte vypouštět tekutinu.
3. Vložte slabou pryžovou hadičku vhodné délky do pojistné podložky a vložte hadičku do pláště. Podložku našroubujte přes vnitřní část ventilu.
4. Nahustěte pneumatiku vzduchem.
5. Vyšroubujte vnitřní část ventilu a vypusťte zbývající vodu z pláště.
6. Vyjměte pryžovou hadičku a znovu sestavte ventil. Nahustěte plášť na doporučený tlak.

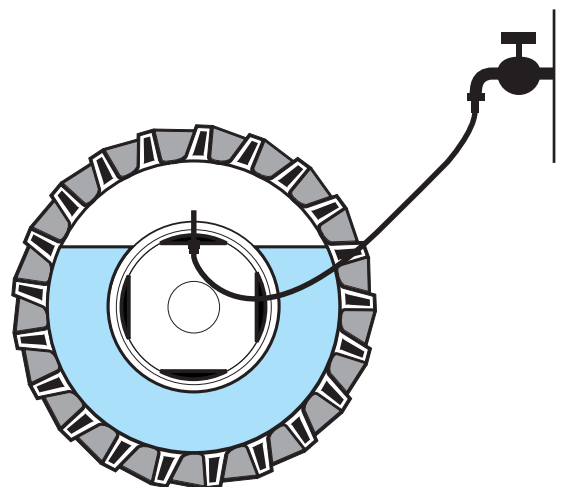
Ochrana proti mrazu

Jako ochranu proti mrazu doporučujeme přidat chlorid vápenatý (CaCl_2). Pokud je namontována bezdušová pneumatika, zkontrolujte, zda je ráfek dostatečně chráněn proti korozi nebo musí být použita duše.

Zapamatujte si - směs připravujte vždy přidáním chloridu vápenatého do vody, mícháním zlepšíte rozpuštění. Nikdy nepřidávejte vodu do chloridu vápenatého, je to nebezpečné.

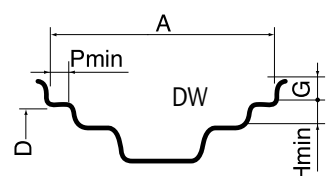
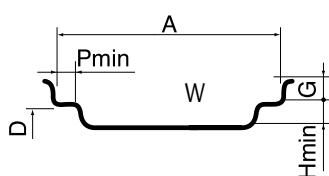
NEMRZNOUCÍ SMĚS

CaCl ₂ NA 1 L VODY	OCHRANA DO
200g	-10°C
250g	-15°C
300g	-20°C
350g	-25°C
400g	-30°C



W a DW ráfky

TYP	A	G	P min.	H min.
W6	152,4	22,2	23,8	20,6
W7	177,8	22,2	23,8	20,6
W8	203,2	22,2	23,8	20,6
W9	228,6	25,4	27,0	20,6
W10	254,0	25,4	27,0	20,6
W11	279,4	25,4	27,0	20,6
W12	304,8	25,4	27,0	20,6
W13	330,2	25,4	27,0	20,6
W8L	203,2	21,6	27,0	20,6
W14L	355,6	25,4	33,0	20,6
W15L	381,0	25,4	33,0	20,6
W16L	406,4	25,4	33,0	20,6
W18L	457,2	25,4	33,0	20,6
DW16L	406,4	25,4	50,8	27,0
DW18L	457,2	25,4	50,8	27,0
DW20	508,0	28,6	41,3	27,0



nominal	D
16"	405,6
18"	462,0
24"	614,4
26"	665,2
28"	716,0
30"	766,8
34"	868,4
36"	919,2
38"	970,0
42"	1071,6

PŘÍKLAD OZNAČENÍ RÁFKU

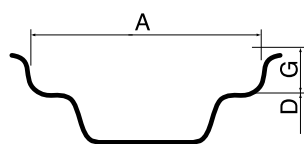
DW18L x 38	VÝZNAM
DW	Tvar ráfku
18	Nominální šířka ráfku v palcích
L	Kód výšky okraje ráfku
x	Jednodílný ráfek
38	Nominální průměr ráfku v palcích

DALŠÍ PŘÍKLADY OZNAČENÍ

W	Rozšířený, jednou prohloubený ráfek
DW	Rozšířený, dvakrát prohloubený ráfek
SDC	Poloprohloubený ráfek
-	Vícedílný ráfek
x	Jednodílný ráfek
H2	Dvojitý hump
DC	Prohloubený ráfek

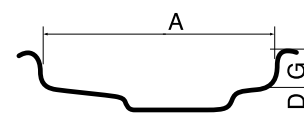
5° Prohloubený ráfek

RÁFEK	A	G	D
4.00Ex12	101,6	19,8	304
4.00Ex16	101,7	20,8	405,6
4.50Ex16	114,3	19,8	405,6
5.00Fx16	127,0	22,2	405,6
5.00Fx20	127,0	22,2	512,8
5JAx12	127	15,8	304
5.50F x16	139,7	22,2	405,6
5.50Fx20	139,7	23,2	512,8
6.00Fx16	152,4	22,2	405,6
6.00Fx20	152,4	22,2	512,8
7.00x12	177,8	20,5	305,6
7.00x15	177,8	20,5	380,2
7.00I-16	177,8	15,8	405,6



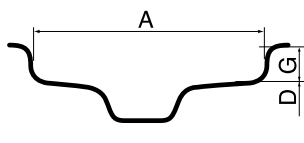
5° Prohloubený ráfek

RÁFEK	A	G	D
9x18	228,6	25,4	462
9.00x12	228,6	19	305,6
9.00x15.3	228,6	19	388,8
11x18	279,4	25,4	462
12x18	304,8	25,4	462
13x17	330,2	25,4	436,6
13.00x17	330,2	19	436,6
16.00x17	406,4	19	436,6



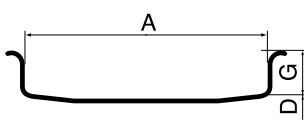
5° Prohloubený ráfek

RÁFEK	A	G	D
2.50x8	63,5	11,1	202,4
2.50Ax8	63,5	11,1	202,4
3.00Dx8	76,2	17,5	202,4
3.00Dx10	76,2	17,5	253,2
3.00Dx12	76,2	17,5	304,0
3.00Dx15	76,2	17,5	380,2



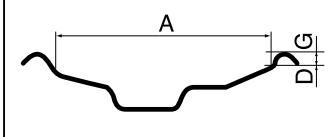
5° Ráfek

RÁFEK	A	G	D
7.0-401.5	177,8	38,1	401,5



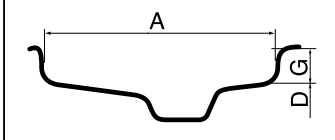
15° Prohloubený ráfek

RÁFEK	A	G	D
6.75x14.5	171,5	12,7	368,3
10.50x17.5	266,5	12,7	444,5
11.75x22.5	298,5	12,7	571,5
13.00x15.5	330,0	12,7	393,7
14.00x22.5	355,6	12,7	571,5
16.00x22.5	406,4	12,7	571,5
20.00x22.5	508,0	12,7	571,5



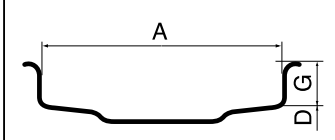
5° Prohloubený ráfek

RÁFEK	A	G	D
3.00Bx10	76,2	14,0	253,2
3.50Bx10	88,9	14,0	253,2
4Jx10	101,6	17,3	253,2
4Jx15	101,6	17,3	380,2
41/2Kx15	114,3	18,0	380,2
5Jx12	127,0	17,3	304,0
5Jx14	127,0	17,3	354,8
5Jx15	127,0	17,3	380,2



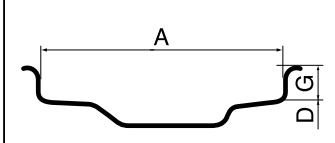
5° Poloprohloubený ráfek

RÁFEK	A	G	D
13x20 SDC	330,2	25,4	512,8



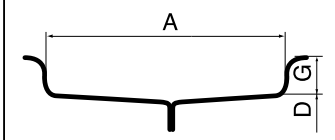
5° Poloprohloubený ráfek

RÁFEK	A	G	D
13LBx15	330,2	11	380,2



5° D lený ráfek

RÁFEK	A	G	D
2.10-4	53,3	11,9	100,8



A series of horizontal dotted lines for writing notes.

A series of horizontal dotted lines for writing notes.



ČGS a.s. vyrábí a distribuuje výrobky pro automobilový průmysl a jiná průmyslová odvětví.

CGS TYRES

- pneumatiky pro zemědělské stroje
- pneumatiky pro stavební a víceúčelové stroje a vysokozdvizné vozíky
- pneumatiky pro lehké nákladní automobily
- pneumatiky pro letadla
- pneumatiky pro motocykly

Mitas **Cultor**

Rubena

- gumárenské směsi
- technická pryž lisovaná
- antivibrační systémy
- těsnicí elementy
- pryžové povlaky válců
- silikonové výrobky
- pryžotextilní výrobky
- klínové řemeny
- pneumatiky a duše pro jízdní kola

Rubena

Buzuluk

- stroje pro gumárenský průmysl
- pístní kroužky
- umělecká litina
- odlitky

Buzuluk

Antikor

- pogumování chemických nádob



- vulkanizační tvárnice - zkušebnictví



CGS TYRES

MITAS a.s.
Švehlova 1900
106 25 Praha 10
Česká republika
Tel.: +420 267 111 595
Fax: +420 267 111 590
obchod@cgs-tyres.com
www.mitas.eu

Prodejce:



ČGS a.s.

Švehlova 1900, 106 24 Praha 10, Česká republika
EN ISO 9001:2000 • ISO/TS 16949:2005 • ISO 14001

www.CGS.eu